

HAKKIMIZDA

Tarımın ve tarıma dayalı sektörlerin TÜRKİYE ekonomisine katkısı tartışılmaz bir gerçektir. Ülkemizde üretilen tarım makinelerindeki teknolojik gelişmeler çiftçilerimizin yüksek verimle çalışmalarına katkıda bulunmaktadır. Gelişen ve genişleyen tarım potansiyelimize paralel olarak, günümüz teknolojisine uygun tarım makinelerine duyulan ihtiyaç sürekli artmaktadır.

1980 yılında tarım makineleri üretmek amacıyla kurulan firmamız Tarımda teknolojinin gelişimine ayak uydurarak sürekli gelişme, verimlilik artırma ve üretim maliyetlerini asgariye düşürme çabalarını, müşteri memnuniyetini her şeyin üzerinde gören yönetim anlayışıyla sürdürmektedir.

Firmamız, tarım makineleri sektöründeki teknolojik gelişmeleri yakından takip eden sağduyulu, katılımcı, yenilikçi ve tecrübeli yönetici ve teknik kadrosu, yaygın dağıtım ağı ve bilinçli müşterileri ile ülke tarımının ilerlemesi için, payına düşen katkıyı başarıyla sağlamaya devam etmektedir.

ABOUT US

AGROTURK Machinery Co. was established in 1980 and located in Konya/TURKEY. Since then it has grown steadily and built up a solid reputation as a manufacturer of farm machinery. Our product ranges including 45 different types of machines in four groups. Sowing, fertilizing and plant protection machines Soil preparation machines Mowers, baling and harvesting machines Conveyors and other machines Our company has been experiencing in the domain of this activity for almost 45 years and our main trump is our staffs that demonstrate their best activity and make possible achievements of formulated goals. Therefore we will continue to develop and improve our existing production.



О НАС

Сельское хозяйство и его отрасли вносят большой вклад в экономику Турции. Технологический прогресс в производстве сельскохозяйственных машин в нашей стране обеспечивает более эффективную работу фермеров. Параллельно с нашим развивающимся и растущим сельскохозяйственным потенциалом, растет и потребность в современных сельскохозяйственных машинах.

Наша компания была организована в 1980 году в городе Конья Турция. Миссией нашей компании мы видим увеличение уровня благосостояния сельхозпроизводителей. Достичь этого возможно путём внедрения новых методов и новых технологий в процессе возделывания сельскохозяйственных культур. Использование современного оборудования уменьшает затраты, увеличивает производительность, повышает урожайность. В итоге сельхозпроизводитель получает наибольшие результаты своей работы. Более 35 лет наша компания повышает качество производимого оборудования. Учитывает пожелания потребителей а также климатические и другие региональные особенности. Изучает опыт других стран. Соответствует современным стандартам и требованиям. Качество нашей техники подтверждают профессионалы.

لمحة عنا

انشئت الشركة في عام ١٩٨٠ بيد للانتاج الزراعية مواكبة التطور المستمر لقطاع الزراعة و تطوير التكنولوجيا والجهود الرامية الى زيادة الانتاجية وخفض تكاليف الانتاج. ولديه فهم للادارة و شركتنا تتابع عن كثب التطورات في قطاع الالات الزراعية ولديه الدهاء والادارة التشاركية والابتكار والخبرة التكنولوجية والفريق الفني و شبكة توزيع واسعة النطاق وللنهوض بالزراعة في البلاد مع العملاء. ويستمر في الاسهام بنصيبها بنجاح. وشركتنا في مجال هذا النشاط لما يقرب ٣٥ عاما. وسر نجاحنا الرئيسي هو موظفينا الذين يظهرن افضل مهاراتهم وتحقيق انجازات ذوا الاهداف التي وضعت لها. وسوف نستمر في تطوير وتحسين الانتاج الموجودة لدينا ولنا سهم في قدرة تصدير منتجاتنا من مدينة قونيا الى العالم وتمكنت الشركة في المنافسة مع الشركات الاجنبية بمنتجاتها المتنوعة مع فهم الجودة في صناعتها وتلقي التكنولوجيا المعاصرة وبالتالي انها اكتسبت حصة مهمة في الخارج وتصديرنا يتحقق الى ١٧ دولة.



İÇİNDEKİLER INDEX



EKİM DİKİM
SOWING AND PLANTING



**GÜBRELEME
İLAÇLAMA**
FERTILIZING AND
PLANT PROTECTION



**TOPRAK
İŞLEME**
SOIL PREPARATION
MACHINES



**HASAT
HARMAN**
HAY EQUIPMENTS
AND HARVESTERS



**HAYVANCILIK
EKİPMANLARI**
LIVESTOCK FARMING



**YÜKLEME
GRUBU**
SOIL PREPARATION
MACHINES

PNOMATİK MİBZER / PNEUMATIC SEED DRILLS	10-11
TELESKOPİK HAVALI MİBZER / TELESCOPIC PNEUMATIC DRILLS	12-13
HUBUBAT MİBZER / UNIVERSAL SEED DRILLS	14-15
ŞANZUMANLI MİBZER / UNIVERSAL SEED DRILLS WITH GEARBOX	16-17
NÖMATİK SEBZE EKİM MİBZERİ / PNEUMATIC PRECISION VEGETABLE	18-19
PATATES EKME MAKİNESİ / POTATO PLANTER	20-21
EKİM DİKİM YEDEK PARÇA / SPARE PART	22-23
ÇİFT DİSKLİ GÜBRE SERPME / FERTİLİZER SPREADER TWIN DISC	26-27
DÖRT KÖŞE TİP GÜBRE SERPME / FERTİLİZER SPREADER HYDRAULIC MODEL	28-29
YUVARLAK MODEL GÜBRE SERPME / FERTİLİZER SPREADER CIRCULAR MODEL	30-31
HUNİ AVRUPA MODEL GÜBRE SERPME / EUROPE MODEL FERTİLİZER SPREADER	32-33
ASILIR TİP KOLLU İLAÇLAMA / FIELD CROP SPRAYER	34-35
ÇEKİLİR TİP KOLLU İLAÇLAMA / FIELD CROP SPRAYER	36-37
ASILIR TİP ATOMİZER / FIELD CROP SPRAYER	38-39
ÇEKİLİR TİP ATOMİZER İLAÇLAMA / SPRAYER MACHINES	40-41
ASILIR ve ÇEKİLİR DÖNER KOBRA İLAÇLAMA / ROBOTHEAD AIR BLAST SPRAYER	42-43
ASILIR ve ÇEKİLİR BACALI İLAÇLAMA / AIR BLAST SPRAYER	44-45
GÜBRELEME İLAÇLAMA YEDEK PARÇA / SPARE PART	46-47
DİSKLİ PULLUK / DISC PLOUGHS	50-51
KULAKLI PULLUK / CONVENTIONAL PLOUGHS	52-53
DİK YAYLI KÜLTÜVATÖR / HEAVY VERTICAL CLOSURE CHASSIS CULTIVATOR	54-55
YATIK YAYLI KÜLTÜVATÖR / ITALIC SPRING CULTIVATOR	56-57
AĞIR TİP KÜLTÜVATÖR / HEAVY SPRING CULTIVATOR	58-59
ÇİZEL / CHISSEL PLOUGHS	60-61
MEKANİK ARA ÇAPA MAKİNESİ / INTER-ROW CULTIVATOR	62-63
GÜBRELİ FREZELİ ÇAPA MAKİNESİ / INTER-ROW HOEING MACHINE	64-65
TARLA TİPİ ROTOVATÖR / ROTARY CULTIVATOR	66-67
BAHÇE TİPİ ROTOVATÖR / ROTARY CULTIVATOR	68-69
DİK ROTOVATÖR / POWER HARROWS	70-71
GOBLE DİSKARO / TRAILED TYPE DISCHARROW	72-73
DİSKARO / OFF SET DISC HARROW	74-75
TESVİYE KÜREĞİ / LEVELLING BLADE	76-77
TOPRAK İŞLEME YEDEK PARÇA / SPARE PART	78-79
ZIPKALI ÇAYIR BİÇME MAKİNESİ / SICKLE BAR MOWER	82-83
DİSKLİ SIKLIMALI ÇAYIR BİÇME MAKİNESİ / SIDISC MOWER CONDITIONER TYPE	84-85
TAMBURLU ÇAYIR BİÇME MAKİNESİ / ROTARY DRUM MOWER	86-87
DİSKLİ ÇAYIR BİÇME MAKİNESİ / ROTARY DISC MOWER	88-89
AKROBAT OT TIRMIĞI / AKROBAT HAY RAKES	90-91
HELİKOPTER OT TIRMIĞI / HELICOPTER OT RAKE	92-93
MISIR SILAJ MAKİNESİ (TEK SIRALI) / MAIZE CHOPPER	94-95
OT SILAJ MAKİNESİ / FORAGE HARVESTER	96-97
HARMAN MAKİNESİ / MULTI PURPOSE MOBILE THRESHER	98-99
OTOMATİK SAP TOPLAMA MAKİNESİ / AUTOMATIC STEM COLLECTOR	100-101
PATATES HASAT MAKİNESİ / POTATO HARVESTER	102-103
BALYA MAKİNESİ / SQUARE BALER MACHINE	106-107
RÖMORK / ROMORT	108-109
YEM KARMA / FEED MIXER	110-111
SÜT SAĞIM MAKİNESİ / MILKING MACHINE	112-113
HAYVANCILIK EKİPMANLARI YEDEK PARÇA / SPARE PART	114-115
MOTORLU HELEZON / AUGER CONVEYOR	118-119
ŞAFTLI MOTORLU HELEZON / AUGER CONVEYOR	120-121
DİZEL MOTORLU HELEZON / DIESEL ENGINE POWERED	122-123
KONVEYÖR BANT / CONVEYOR BELT	124-125
TRAKTÖR ARKA YÜKLEYİCİ / TRACTOR BACK LOADER	126-127



EKİM DİKİM
ПОСЕВНАЯ ТЕХНИКА



**GÜBRELEME
İLAÇLAMA**
Разбрасыватели
Удобрений и Опрыскиватели



**TOPRAK
İŞLEME**
ПОЧВООБРАБАТЫВАЮЩАЯ
ТЕХНИКА



**HASAT
HARMAN**
ОБОРУДОВАНИЕ ДЛЯ ЗАГОТОВКИ
СЕНА И КОМБАЙНЫ



**HAYVANCILIK
EKİPMANLARI**
УБОРОЧНАЯ
ТЕХНИКА



**YÜKLEME
GRUBU**
КУЛЬТИВАТОР С
КАТКОМ

ПНЕВМАТИЧЕСКАЯ СЕЯЛКА / زراعة الحبوب الهوائية الحساسة	10-11
СЕЯЛКА ВАКУУМНАЯ ДИСКОВАЯ ТЕЛЕСКОПИЧЕСКАЯ / البذارة الهوائية الدقيقة الحفر	12-13
ЗЕРНОВАЯ СЕЯЛКА / زراعة الحبوب الهوائية الحساسة	14-15
СЕЯЛКА С КОРОБКОЙ ПЕРЕДАЧ / زراعة يونيفرسال ذات جرابكس	16-17
ПНЕВМАТИЧЕСКАЯ ОВОЩНАЯ СЕЯЛКА / الدقة الهوائية النباتية	18-19
МАШИНА ДЛЯ ПОСЕВА КАРТОФЕЛЯ / آلة زراعة البطاطا	20-21
ЗАПЧАСТЬ / قطعة غيار	22-23
ДВУХДИСКОВЫЙ РАЗБРАСЫВАТЕЛЬ УДОБРЕНИЙ / نائثة سماد وبذور قرص مزدوج (نوع مستطيل)	26-27
ПРЯМОУГОЛЬНЫЙ РАЗБРАСЫВАТЕЛЬ УДОБРЕНИЙ / نائثة سماد وبذور (نوع مستطيل)	28-29
КРУГЛАЯ МОДЕЛЬ РАЗБРАСЫВАТЕЛЕЙ УДОБРЕНИЙ / نائثة سماد وبذور (نوع دائري)	30-31
ЕВРОПЕЙСКАЯ МОДЕЛЬ РАЗБРАСЫВАТЕЛЕЙ УДОБРЕНИЯ / نائثة سماد وبذور (نوع مخروطي)	32-33
ПОДВЕСНОЙ РАСПЫЛИТЕЛЬ / البخاخ المحمول على الجرار (ذو ذراع للحقول)	34-35
ПРИЦЕПНОЙ РАСПЫЛИТЕЛЬ / البخاخ المجرور خلف الجرار (ذو ذراع)	36-37
ПОДВЕСНОЙ МЕЛКОКАПЕЛЬНЫЙ ОПРЫСКИВАТЕЛЬ / البخاخ المحمول على الجرار (ذو مروحة توربوئية)	38-39
ПОДВЕСНОЙ МЕЛКОКАПЕЛЬНЫЙ ОПРЫСКИВАТЕЛЬ / البخاخا لمجرور خلفا لجرار (ذو مروحة وتوربوئية)	40-41
НАВЕСНОЙ ОПРЫСКИВАТЕЛЬ С ПОВОРОТНОЙ ГОЛОВКОЙ / دوار الرأس إنسان آلي آلة الرش	42-43
ПРИЦЕПНОЙ ОПРЫСКИВАТЕЛЬ ПУШКА / مدخنة نموذجالة الرش	44-45
ЗАПЧАСТЬ / قطعة غيار	46-47
ПЛУГ С ДИСКАМИ / الحراثة القرصية	50-51
ОТВАЛЬНЫЙ ПЛУГ / الحراثة القرصية	52-53
ВЕРТИКАЛЬНО-ПРУЖИННЫЙ КУЛЬТИВАТОР / الحراثة القرصية	54-55
ГОРИЗОНТАЛЬНО-ПРУЖИННЫЙ КУЛЬТИВАТОР / العزاقة (المسلقة او آلة العزق)	56-57
ТЯЖЁЛЫЙ КУЛЬТИВАТОР / العزاقة (المسلقة او آلة العزق)	58-59
ЧИЗЕЛЬНЫЕ КУЛЬТИВАТОРЫ / إزميل الحفارة الشوكية	60-61
МЕЖРЯДНЫЙ КУЛЬТИВАТОР / آلة العزق (الحرث) بين الصفوف	62-63
ФРЕЗЕРНЫЙ МЕЖДУРЯДНЫЙ КУЛЬТИВАТОР / العزاقة	64-65
МЕХАНИЧЕСКАЯ ПОЧВОФРЕЗА / الحراثة الدوارة (روتيوатر)	66-67
ПОЧВОФРЕЗА ДЛЯ САДОВ / الحراثة الدوارة (روتيوатر) هيدروليكي منزلق	68-69
ДОМИНАТОР ВЕРТИКАЛЬНЫЙ / الحراثة الدوارة (روتيوатر) افقي الحرث	70-71
ТАНДЕМНАЯ ДИСКОВАЯ БОРНА / المسلقة القرصية ذات العجلات	72-73
ДИСКОВАЯ БОРНА / المسلقة القرصية بدون العجلات (للاعمال الثقيلة)	74-75
ДОРОЖНЫЙ СПРУГ / سكين التنسوية (ممهدة التربة)	76-77
ЗАПЧАСТЬ / قطعة غيار	78-79
ПАЛЬЦЕВАЯ КОСИЛКА / جزاة الأعشاب ذات مقصين	82-83
ДИСКОВАЯ КОСИЛКА ПЛЮЩИЛКА / جزاة الأعشاب ذات مقصين	84-85
БАРАБАННАЯ КОСИЛКА / الحاشوشة القرصية (قطاعة العشب)	86-87
ДИСКОВАЯ КОСИЛКА / الحاشوشة القرصية (قطاعة العشب)	88-89
ГРАБЛИ / جامعة الحشيش والقش	90-91
РОТОРНЫЕ ГРАБЛИ / لمامة القش بالنوع المروحية (مروحية الخليع)	92-93
КУКУРУЗНЫЙ СИЛОСНЫЙ КОМБАЙН / آلة مفرمة الذرة (لصف واحد)	94-95
СИЛОСОУБОРОЧНЫЙ КОМБАЙН / آلة مفرمة الحشيش (علف الماشية)	96-97
МОЛОТИЛКА / الدّراسة (متعدد الأغراض)	98-99
АВТОМАТИЧЕСКАЯ МАШИНА ДЛЯ СБОРКИ СТЕБЛЕЙ / جامعة القش (التين) الأوتوماتيكي	100-101
КОРТОФЕЛЕ КОПАЛКА / حضادة البطاطا	102-103
ПРЕСС-ПОДБОРЩИК / الحاشوشة القرصية (قطاعة العشب)	106-107
ПРИЦЕП / مقطورة	108-109
СМЕШИВАНИЯ КОРМА / تغذية الاختلاط	110-111
ДОИЛЬНЫЙ АППАРАТ / الحلابة (ماكينة الحلب)	112-113
ЗАПЧАСТЬ / قطعة غيار	114-115
ШНЕК С ЭЛЕКТРОДВИГАТЕЛЕМ / حلزون ناقل الحبوب (ذو ماطور كهربائي)	118-119
ШНЕК С ВАЛОМ И ЭЛЕКТРОДВИГАТЕЛЕМ / حلزون ناقل الحبوب (ذو ماطور كهربائي وشفط)	120-121
ШНЕК С ДИЗЕЛЬНЫМ ДВИГАТЕЛЕМ / حلزون ناقل الحبوب (ذو ماطور ديزل)	122-123
ШНЕК С ДИЗЕЛЬНЫМ ДВИГАТЕЛЕМ / الحزام الناقل (المتحرك)	124-125
ШНЕК С ДИЗЕЛЬНЫМ ДВИГАТЕЛЕМ / مغرفة خلفي	126-127



Models	AGT-D4	AGT-DG4	AGT-D5	AGT-DG5	AGT-D6	AGT-D6 (Front Wheel)	AGT-DG6	AGT-DG6 (Front Wheel)	AGT-D8 (Transport System)	AGT-D8 (Front Wheel)	AGT-DG8 (Transport System)	AGT-DG8 (Front Wheel)
Of Row Units	4	4	5	5	6	6	6	6	8	8	8	8
Row Space (cm)	70-75	70-75	45-50/70-75	45-50/70-75	45-50/70-75	45-50	45-50/70-75	45-50	70-75	45-50	70-75	45-50
Transport Witdth (cm)	300	300	350	350	420	300	420	300	560(270)	350	560(270)	350
Tyres	5.00x15	5.00x15	5.00x15	5.00x15	5.00x15	23,500/10.50-12	5.00x15	23,500/10.50-12	6.50/80-15	23,500/10.50-12	6.50/80-15	23,500/10.50-12
Row Markers (Standard)	Single Hydraulic						Double Hydraulic					
Fertilizer Hopper (lt)	-	175Ltx2	-	210Ltx2			220Ltx2	175Ltx2			400Ltx2	220Ltx2
Area Counter	6	45-50/70-75	420	220x2								220x4
Weight (kg)	805	1.010	940	1.140	1.120	1.035	1.315	1.245	1.550	1.490	1.800	1.550
Traffic Kit	Optional											
Seed Controller	Optional											

EKİM DİKİM

SOWING AND PLANTING

ПОСЕВНАЯ ТЕХНИКА



PNOMATİK MİBZER

Pnomatik ekim makinesi sıra üzerine ekim yapılması gereken her türlü tohumu (pancar, mısır, ayçiçeği, pamuk, soğan, kavun, karpuz, yer fıstığı vb) hassas bir şekilde sıra arası ve istenen ölçüde sıra üstü mesafesinde ekilmesini sağlayan bir makinedir. Ekici ünitelerin diskli tip olması sayesinde anızlı tarlalarda ekimi kolayca yapılabilmesini sağlar. Diskli pnomatik mibzerlerin ünite önlerine parçalayıcı bağlayarak işlenmiş yada yarı işlenmiş 8'li olarak imal edilmektedir. isteğe bağlı gübre teşkilatı makineye saç ve plastik olmak üzere iki çeşit olarak takılabilir. Gübre sandıkları "V" şeklinde ve elekli olup ekim sonrası kolay temizleme için gübre boşaltma kolları mevcuttur.

Пневматическая сеялка

Пневматическая сеялка - это сеятельная машина, обеспечивающая точный посев между грядками и на грядках на требуемом расстоянии любых семян (свекла, кукуруза, подсолнух, хлопок, лук, дыня, арбуз, арахис и др.). Наличие дисков на посевных блоках обеспечивает лёгкий посев на полях со стерней. В передней части пневматических сеялок прикрепляются размельчители, что обеспечивает работу на обработанных и полубработанных полях. Пневматические сеялки производятся с 4, 5, 6 и 8 размельчителями. По желанию на машине может устанавливаться металлический или пластмассовый блок удобрений. Коллекторы удобрений имеют "V"-образную форму и оснащены ситом, кроме этого в них имеются разгрузочные рычаги для очистки их от остатков удобрения после посева.

PNEUMATIC SEED DRILLS

Pneumatic seeder is a machine that allows row spacing and over row sowing of all kinds of seeds (beet, corn, sunflower, cotton, onion, sweet melon, watermelon, groundnut etc) which need to be sowed over row, with the desired quantity sensitively.

Since the seeder units are disc type, planting can be performed easily on stubbly fields. Pneumatic seeders with disc can also be operated on fully or semi cultivated fields. Pneumatic seeder is produced as 4, 5, 6 and 8 units. Upon request, fertilizer unit can be attached on the machine as two types, steel or plastic. Fertilizer tanks are in "V" shape, have sieves and fertilizer discharge levers for easy cleaning after sowing.

زراعة الحبوب الهوائية الحساسة

يمكن للزراعة الهوائية ان تزرع كل هذه الأصناف وبدقة فائقة (بنجر السكر، الذرة، عباد الشمس، القطن، الشمام، البطيخ، الفسوق وغيرها..) وتمتاز بانها حساسة جدا يمكن تطبيق المسافة بين الخطين وغرسها باعماق مطلوبة. والزراعة مزودة بأقرص فولانية وهذا يجعلها تزرع في الأراضي التي فيها عشب وقش (يابس). وايضا يوضع هراسة أمام الزراعة لهرس الاعشاب والقش اليابس وبعد الهرس تستطيع الزرع مباشرة. والشركة أنتجت أربعة موديلات مختلفة أبو اربعة وخمسة وستة وثمانية ارجل. وايضا حسب طلب الزبون يمكن تركيب وعاء للتسميد اما من بلاستيك او حديد. وصنعنا الوعاء على شكل وي لتسهيل نظافتها بعد الاستعمال. ان الزراعة تأخذ قوة دفعها من العجلات وأيضا منالشفط الدوار وهذا يجعلها حساسة جدا.



Models	AGT-VPPT-4	AGT-VPPT-G4	AGT-VPPT-5	AGT-VPPT-G5	AGT-VPPT-6	AGT-VPPT-G6	AGT-VPPT-8	AGT-VPPT-G8
Of Row Units	4	4	5	5	6	6	8	8
Row Space (cm)	70-75	70-75	45-50/70-75	45-50/70-75	45-50/70-75	45-50/70-75	70-75	70-75
Transport Witdh (cm)	300	300	350	350	420	420	560	560
Tyres	5.00x15	5.00x15	5.00x15	5.00x15	5.00x15	23,5.00/10.50-12	5.00x15	23,5.00/10.50-12
Row Markers (Standart)	Single Hydraulic						Double Hydraulic	
Fertilizer Hopper (lt)	-	175Ltx2	-	210Ltx2		210Ltx2		400Ltx2
Area Counter	Standart							
Weight (kg)	800	1.000	1.160	1.180	980	1.240	1.420	1.600
Traffic Kit	Optional							
Seed Controller	Optional							



TELESKOPİK HAVALI MİBZER

AGT-VPHE serisi 4, 5, 6 yada 8 üniteli olarak imal edilmekte olup ünite araları isteğe göre ayarlanabilir. Gübre sandığı içerisinde birikme yapmayan “V” tipi sandık, ekim sonrası gübrenin zahmetsizce temizlenmesini sağlayan “boşaltma kolları”, kolayca değiştirilebilen “ekici diskleri”, sade “şanzıman sistemi” , toprağa basıncı ayarlanabilir “ekim üniteleri” standart olarak sunulmaktadır

TELESCOPIC PNEUMATIC DRILLS

Adjustable Telescopic Frame (45,50,70,75,90,110 cm Row Space)

- Double Disc Type Row Units
- Standart metal or plastic fertilizer hopper.
- Single Hydraulic Row Markers
- Double Hydraulic Row Markers (Only for 8 Rows)
- Coulter Type Fertilizer Tines
- 2 set of Seeding Disc
- PTO Shaft (Can be chosen octagonal or hexagonal input)
- Area Counte

Сеялка вакуумная дисковая телескопическая

Пневматическая сеялка - это сеятельная машина, обеспечивающая точный посев между грядками и на грядках на требуемом расстоянии любых семян (свекла, кукуруза, подсолнух, хлопок, лук, дыня, арбуз, арахис и др.). Наличие дисков на посевных блоках обеспечивает лёгкий посев на полях со стерней. В передней части пневматических сеялок прикрепляются размельчители, что обеспечивает работу на обработанных и полубработанных полях. Пневматические сеялки производятся с 4, 5, 6 и 8 размельчителями. По желанию на машине может устанавливаться металлический или пластмассовый блок удобрений. Коллекторы удобрения имеют “V”-образную форму и оснащены ситом, кроме этого в них имеются разгрузочные рычаги для очистки их от остатков удобрения после посева.

البذارة الهوائية الدقيقة الحفر

يمكن للزراعة الهوائية ان تزرع كل هذه الأصناف وبدقة فائقة (بنجر السكر، الذرة، عباد الشمس، القطن، الشمام، البطيخ، الفسوق وغيرها..). وتمتاز بانها حساسة جدا يمكن تخطيط المسافة بين الخطين وغرسها باعماق مطلوبة. والزراعة مزودة بأفرص فولاذية وهذا يجعلها تزرع في الأراضي التي فيها عشب وقش (يابس). وايضا يوضع هراسة أمام الزراعة لهرس الاعشاب والقش اليابس وبعد الهرس تستطيع الزرع مباشرة. والشركة أنتجت أربعة موديلات مختلفة أبو اربعة وخمسة وستة وثمانية ارجل. وايضا حسب طلب الزبون يمكن تركيب وعاء للتسميد اما من بلاستيك او حديد. وصنعا الوعاء على شكل وي لتسهيل نظافتها بعد الاستعمال. ان الزراعة تأخذ قوة دفعها من العجلات وايضا منالشفط الدوار وهذا يجعلها حساسة جدا.



Technical Specifications		AGT-SM 12	AGT-SM 14	AGT-SM 16	AGT-SM 18	AGT-SM 20	AGT-SM 22	AGT-SM 24	AGT-SM 26	AGT-SM 28	AGT-SM 30	AGT-SM 32	AGT-SM 40
Number of Discs		12	14	16	18	20	22	24	26	28	30	32	40
Seeding Distance	cm	13-14	13-14	13-14	13-14	13-14	13-14	13-14	13-14	13-14	13-14	13-14	13-14
Total Width (A)	cm	245	275	300	338	365	395	422	450	475	505	535	665
Working Width (B)	cm	154	182	210	238	265	295	322	350	375	405	435	545
Length (C)	cm	132	132	132	136	136	136	136	136	136	136	136	136
Total Length	cm	233	233	233	233	233	233	233	233	233	233	233	233
Seed Case Capacity	Lt	265	305	350	390	430	470	510	550	590	630	670	830
Fertilizer Case Capacity	Lt	245	280	320	360	395	430	465	505	540	580	615	755
Seed Case Capacity	Kg	200	235	265	300	325	355	385	415	450	480	510	650
Fertilizer Case Capacity	Kg	240	275	310	350	385	425	455	495	530	565	600	740
Tyre Dimension		600X16	600X16	600X16	750X16	750X16	750X16	750X16	750X16	750X16	750X16	750X16	12.4X24
Weight	Kg	850	900	950	1000	1080	1150	1220	1290	1360	1430	1500	2000
Required Power	HP	35 – 40	40 – 45	45 – 50	50 – 55	55 – 60	60 – 65	65 – 70	75 – 75	75 – 80	80 – 85	85 – 90	105-110

EKİM DİKİM

SOWING AND PLANTING

ПОСЕВНАЯ ТЕХНИКА



HUBUBAT MİBZER

Kombine hububat mibzeri ile hububat, bakliyat ve yemlik tohumlar ile gübreyi derece sistemi yardımıyla istenilen miktar ve derinlikte helisel oluklu makaralar sayesinde kesintisiz olarak disklerin açtığı tohum yatağına bırakarak kullanımı kolay çekilir tip ekim makineleridir. Sandığı yapı itibarıyla tohum ve gübrenin birikmesini engelleyen ve bu sayede her sandıkta bulunan boşaltma kolları sayesinde temizlenmesi kolay, tohum ve gübrenin istenilen derinliğe kolayca ekilebilmesini sağlayan isteğe bağlı olarak yapılan otomatik veya hidrolik disk batım ayarı ile birlikte disklerde kuru sistemli çift rulman kullanılarak tozluk sistemi ile rulmanların toz alması engellenip sağlıklı bir ekim gerçekleştirir.

Зерновая сеялка

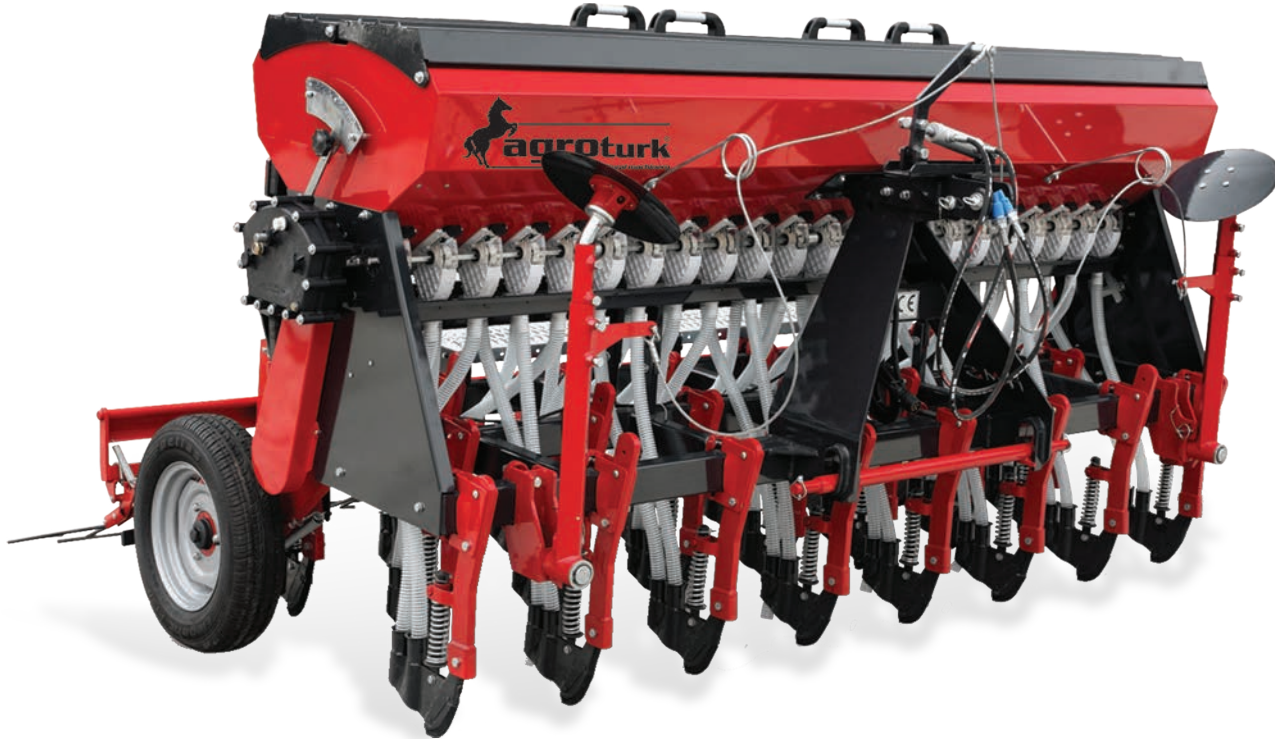
Комбинированные зерновые сеялки - это прицепные сеятельные машины, в которых количество зерновых, бобовых и кормовых семян и удобрений регулируется благодаря специальной системе, и вносится на необходимую глубину в лунку для семян, выкопанную дисками, на которые они поступают непрерывно благодаря роликам со спиральными канавками. Конструкция ящика машины препятствует скоплению в нём семян и удобрений и обеспечивает легкую очистку посредством выгрузных рычагов. Регулятор глубины вхождения в землю диска, который может быть как автоматическим, так и гидравлическим, обеспечивает посев семян и внесение удобрений на желаемую глубину.

UNIVERSAL SEED DRILLS

Combined seed drill is a sowing machine that transfers the seed, pulses, feed grains and fertilizer to the seed bed opened by the discs continuously, thanks to the helical sheaves, with the requested quantity and depth with the help of levelling system. Thanks to its structure, the hopper prevents seed and fertilizer to accumulate and therefore, an efficient seeding is performed by protecting bearing with the dusting system using dry system double bearings on the discs and by automatic or hydraulic disc penetration setting, which is performed optionally, that allows easy planting of the seed or fertilizer into the requested depth and it is easy to clean thanks to its discharging levers on each hopper.

زراعة الحبوب الهوائية الحساسة

يمكن للزراعة الهوائية ان تزرع كل هذه الأصناف وبدقة فائقة (بنجر السكر، الذرة، عباد الشمس، القطن، الشمام، البطيخ، الفسوق وغيرها...) وتمتاز بانها حساسة جدا يمكن تطبيق المسافة بين الخطين وغرسها باعماق مطلوبة. والزراعة مزودة بأقرص فولاذية وهذا يجعلها تزرع في الأراضي التي فيها عشب وقش (يابس). وايضا يوضع هراسة أمام الزراعة لهرس الاعشاب والقش اليابس وبعد الهرس تستطيع الزرع مباشرة. والشركة أنتجت أربعة موديلات مختلفة أبو اربعة وخمسة وستة وثمانية ارجل وايضا حسب طلب الزبون يمكن تركيب وعاء للتسميد اما من بلاستيك او حديد. وصنعنا الوعاء على شكل وي لتسهيل نظافتها بعد الاستعمال. ان الزراعة تأخذ قوة دفعها من العجلات وايضا منالشفط الدوار وهذا يجعلها حساسة جدا



Technical Specifications		AGT-SG16	AGT-SG18	AGT-SG20	AGT-SG22	AGT-SG24
Ayak Sayısı	ad.	16	18	20	22	24
İç Geniřlięi	mm	2000	2250	2500	2750	3000
Sıra Arası Mesafe	mm	125	125	125	125	125
Tohum Depo Hacmi	lt.	210	235	255	280	300
Gübre Depo Hacmi	lt.	260	290	315	345	370
Lastik Ebadı		500 / 12	500 / 12	155 / 13	155 / 13	155 / 13
Aęırlık	Kg.	650	680	720	750	775
Gerekli Güç	Hp.	40	50	60	70	80

ŞANZUMANLI MİBZER

Universal Ekim Makinesi, tohum ve gübreyi istenilen miktarda, istenilen derinlikte ve eşit sıralarda bırakabilen asılır tip bir kombine ekim makinesidir. Uçtan yaylı çelik balta tipi ayaklar sayesinde tohumun ve gübrenin toprak içerisine aynı derinlikte düşmesine ve çimlenme oranının azami seviyede olmasını sağlar. Özel olarak tasarlanmış 3 kamlı sessiz çalışan şanzımanı sayesinde tohum dışı çarkları çok düşük hızlarda dönebilmekte ve çok küçük tohumlar dahi düzgün bir şekilde ekilebilmektedir. Aynı zamanda bu şanzıman sayesinde hektara istenilen kilogramda tohum ekebilmek mümkündür. 16-18-20-22 ve 24 ayaklı olarak üretilen makinenin sıra ara mesafesi 125 mmdir. İsteęe baęlı olarak hidrolik iz bırakma sistemi ve gübrelili veya gübresiz olarak da üretilmektedir.

Сеялка с коробкой передач

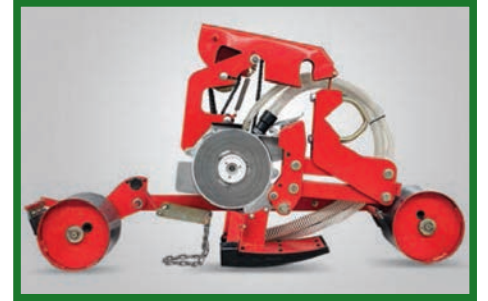
Универсальная сеятельная машина - это комбинированная сеятельная машина подвешного типа, вносящая необходимое количество семян и удобрений на необходимую глубину равными рядами. Лапы машины в виде стального топорика с пружиной на одном конце обеспечивают попадание в землю семян и удобрений на одинаковую глубину, а также максимальный уровень всхожести. Благодаря специально спроектированной трёхкулачковой беззвучной коробке передач шестерни вращаются с очень низкой скоростью, что позволяет засеивать надлежащим образом даже самые маленькие семена. Эта коробка передач также позволяет посадить требуемое количество килограмм семян на гектаре земли. Машины производятся с 16-18-20-22 и 24 лапами, при этом междурядье составляет 125 мм.

UNIVERSAL SEED DRILLS WITH GEARBOX

Universal Seed Drill is hanged type combined seeding machine that can place the seed and fertilizer in requested amount, depth and in equal line. By en-stringed steel axe type discs seed and fertilizer can be placed in the same depth and germination rate is in maximum level. By special designed gearbox with 3 eccentric that works silently, seed discs can rotate in minimum speed and also the smaller seeds can be placed smoothly. Besides, by this gearbox, it is possible to sow in requested kg. This machine is manufactured with 16-18-20-22 and 24 discs and the line space is 125 mm. If requested, it can be manufactured as hydraulic persistence system with or without fertilizer.

زراعة يونيفرسال ذات جرابكس

زراعة يونيفرسال ذات جرابكس قادرة على زراعة الحبوب والبنور واتسميد بالكمية والعمق المطلوبان وبصفوف متساوية. وبواسطة الأرجل الزراعة ذات القرص المفرد والمزدوج فإن الزراعة قادرة على القيام بعملها الزراعة ذات 16 - 22 - 24 - 27 - 31 أرجل حسب الطلب. وأيضا يمكن انتاج الزراعة ذاتها بوعاء للتسميد.



Technical Specifications		AGT-SP2	AGT-SP2S	AGT-SP4	AGT-SP4	AGT-SP4
Width	1650	1650	1650	1650	1650	1650
Height	1450	1450	1450	1450	1450	1450
Lenght	26	26	26	26	26	26
Row Distance (Min.)	2500	2500-3000	3000	3500	4000	4000
Feet Distance 2 L Foot	8-10-15	8-10-15	8-10-15	8-10-15	8-10-15	8-10-15
3 Feet Away 'S Foot	5x7.5	5x7.5	5x7.5	5x7.5	5x7.5	5x7.5
Seed Storage Volume	2x4	2x5	2x6	2x8	2x10	2x12
Pto Speed	540	540	540	540	540	540
Required Power	35-80	35-80	35-80	35-80	35-80	35-80
Weight	650	735	820	1030	1250	1470

PNÖMATİK SEBZE EKİM MİBZERİ

Hassas pnömatik ekim mibzeri özellikle zor ekilen ince küçük tohumlar için tasarlanmıştır. Soğan, maydonoz, marul, dereotu, kereviz, kuşkonmaz, patlıcan, domates, biber, salatalık, acur, bamyı, bezelye, soya fasülyesi, lahanı, brüksel lahanası, karnabahar, pırasa, ıspanak, pancar, turp, şalgam, havuç, susam, kimyon, kekik, lale, karahindiba, papatya, yonca, tütün, çörek otu gelincik, hüsn-ü yusuf, krizantem, hardal, safran v.b. tohumları yüksek performansta ve hassasiyette eker.

Пневматическая Овощная Сеялка

пневматические сеялки точного высева пневматические сеялки точного высева предназначены для особо сложных мелких семян, посеянных тонкие. Лук, петрушка, салат, укроп, сельдерей, спаржа, баклажаны, помидоры, перец, огурцы, корнишона, бамя, горох, бобы, капуста, брюссельская капуста, цветная капуста, лук-порей, шпинат, свекла, редис, репа, морковь, семена кунжута, тмин, орегано, тюльпаны, одуванчики, ромашки, клевер, табак, маковый булочек, hüsn-ü-Yusuf, хризантема, горчица, шафран семена и т.д. дополнительная высокая производительность и точность.

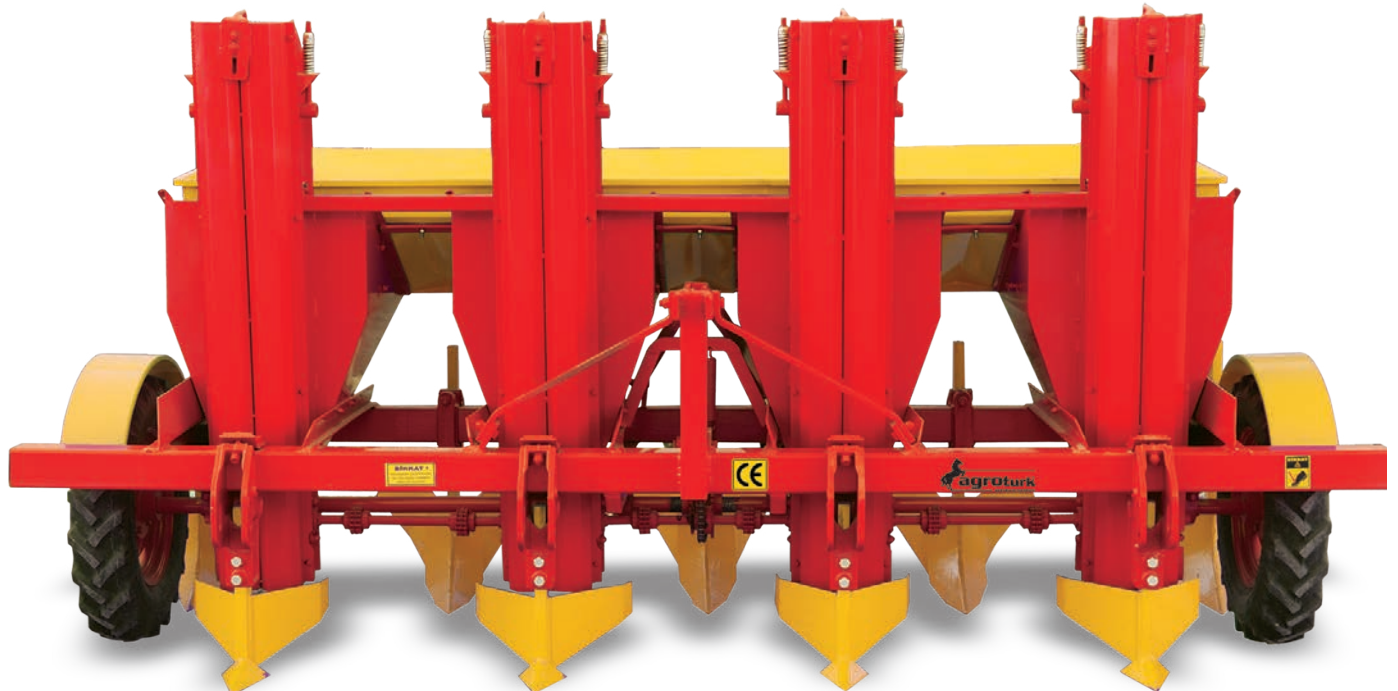
PNEUMATIC PRECISION VEGETABLE SEEDER

pneumatic precision seed drills pneumatic precision seed drills are designed for particularly difficult small seeds sown thin. Onions, parsley, lettuce, dill, celery, asparagus, eggplant, tomatoes, peppers, cucumber, gherkin, okra, peas, soybeans, cabbage, brussels sprouts, cauliflower, leeks, spinach, beets, radishes, turnips, carrots, sesame seeds, cumin, oregano, tulips, dandelions, daisies, clover, tobacco, poppy seed buns, hüsnü-yusuf, chrysanthemum, mustard, saffron seeds, etc. additional high performance and precision.

الدقة الهوائية النباتية

تم تصميم الدقة البذور الحفر الهوائية للبذور صغيرة صعبة للغاية زرع رقيقة . البصل والبقدونس و الخس والشبت و الكرفس ، الهليون ، والباندجان والطماطم والفلفل والخيار والخيار والبامية و البازلاء وفول الصويا والملفوف ، والكرنب ، والقرنبيط ، والكراث ، والسبانخ ، البنجر ، والفجل ، واللفت ، والجزر ، وبذور السمسم ، الكمون والزعر ، والزنبق ، الهندباء ، البابونج ، البرسيم ، والتبغ ، والكعك بذور الخشخاش ، - حسنو يوسف ، أقحوان ، والخردل ، والزعفران ، الخ بذور إضافية من الأداء العالي والدقة.





Technical Specifications		AGT-SP2	AGT-SP2S	AGT-SP4
Working Type		Belt	Chain	Belt
Working Depth	mm	10-20	10-20	10-20
Number Of Tines	Pcs	3	3	5
Lenght	cm	180	180	315
Width	cm	170	170	170
Height	cm	180	140	180
Weight	kg	460	560	710

PATATES EKME MAKİNESİ

Traktörün üç nokta askı düzenine bağlanan makine kendi tekerinden tahrik edilir. Tekerden elde edilen hareket transmisyonu mekanizması ile kepçe bandına iletilir. Bant üzerindeki kepçeler tekne içinden geçerek patates yumrularını üzerine alır. Vibrasyon mekanizması ile kepçelerde yumruların tek kalması sağlanır. Kazıcı bacağın açtığı çizige yumrular standart aralılarla bırakılır. Çizideki yumruların üzeri kapatıcı kanatlar tarafından kapatılır. Makine üzerindeki hidrolik bir piston vasıtasıyla çalışan markör tertibatı bulunmaktadır.

Машина для посева картофеля

Эта машина, присоединяемая к трактору с помощью трёхточечной подвесной системы, приводится в движение от своих колёс. Получаемое от колеса движение с помощью трансмиссионного механизма передаётся на ленту с ковшами. Ковши, находящиеся на ленте, проходя через резервуар, забирают клубни картофеля. С помощью вибрационного механизма в каждом ковше остаётся по одному клубню. В эти разрезы, прорезанные специальным ножом, вкладываются клубни со стандартными промежутками. Специальные лопатки накрывают землёй клубни, лежащие в разрезах. Машина оснащена маркерным механизмом, работающим с помощью гидравлического поршня.

POTATO PLANTER

Potato planter is connected to the tractor's three-point hitch, which is driven by its own wheel. The movement which is obtained from the wheel transmission is sent to the mechanism is transmitted from the moving belt bucket-wheel transmission mechanism. Potato tubes pass through the buckets on the band get the potatoes on them. Tubes with buckets only keep vibration mechanism is provided. Digging tubes with a scratch-standard distances left leg started. The scratch wings closed by the closure over the tubers. A marker assembly takes place on the machine which works by means of a hydraulic piston assembly on the machine.

آلة زراعة البطاطا

ان زراعة البطاطا تعلق على الجرار من الخلف من ثلاث نقاط. وتأخذ الآلة قوة دورانها من العجلتان. وخلال دوران المرفرفات تهبط البطاطا الى الأسفل تلقائياً في طريقها الى التربة المحفور لها من خلال الفتحات الموجودة في الآلة وتغطي البطاطا الساقط الى التربة المحفورة بتراب بواسطة الأقراص الموجودة في الجناح الخلفي للآلة.



HUBUBAT MİBZERİ DİSKİ



HUBUBAT MİBZERİ GÜBRE HORTUMU



HUBUBAT MİBZERİ ŞİŞ YAYI



HUBUBAT MİBZERİ TOHUM GÖZÜ



HUBUBAT MİBZERİ ÜNİTE BORUSU



MİBZER KOMPLE GÜBRE GÖZÜ TAKIMI



MİBZER KOMPLE KLAVUZ TAKIMI



MİBZER TRAKTÖR LİFT BAĞLANTI HORTUMU



PNÇMATİK MİBZER FAN VAKUMETRE

EKİM DİKİM

SOWING AND PLANTING

ПОСЕВНАЯ ТЕХНИКА



PNÇMATİK MİBZER GÜBRE BALTASI



PNÖMATİK MİBZER TOHUM DİSKİ



PNÖMATİK MİBZER ARKA BASKI TEKERİ



PNÖMATİK MİBZER DERİNLİK BASKI TEKERİ



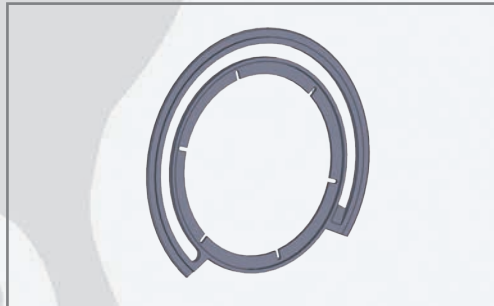
PNÖMATİK MİBZER FAN TERTİBATI TAKIMI



PNÖMATİK MİBZER TOHUM DEPOSU



PNÖMATİK MİBZER TOPRAK SIKIŞTIRMA TEKERİ



PNÖMATİK MİBZER ÜNİTE KAPAK CONTASI



PNÖMATİK MİBZER MARKÖR LİFTİ



Technical Specifications		AGT-FT600	ATG-FR800	AGT-FR1000	AGT-FR1200
Capacity store	kg	640	820	1025	1280
Working width	M	18-36	18-36	18-36	18-36
Height	mm	1310	1430	1550	1720
Width	mm	1500	1500	1500	1500
Length	mm	1000	1000	1000	1000
Weight	kg	222	235	255	285
Number of wings	pcs	2x3	2x3	2x3	2x3
Disc Type		tween	tween	tween	tween

ÇİFT DİSKLİ GÜBRE SERPME

Asılır (Hidrolik) tip olarak imal edilen çift diskli gübre serpme makinelerinin üç nokta askı sistemi ile traktöre bağlanmaktadır. Serpme makineleri hidrolik kumandalı olarak imal edilebilmektedir. Hidrolik kumanda kolu sayesinde sınır başlarında traktör kabininden gübre atışı çok kolay yapılmakta ve seri bir şekilde kapatılarak gereksiz gübre sarfiyatı önlenmektedir. Makinenin gübre atım iş genişliği 18-36m ye ulaşabilmektedir, ancak gübre cinsine bağlı olarak, disk üzerindeki aç ve kanat boyları ile değiştirilerek bu ayarlar yapılmalıdır. Bu sayede gübrenin; tarlaya daha homojen bir şekilde dağıtılması ve daha düzgün bir şekilde akışkanlığı sağlanır.

Двухдисковый разбрасыватель удобрений

Подвесная (гидравлическая) двухдисковая машина для разбрасывания удобрений подсоединяется к трактору посредством трёхточечной подвесной системы. Разбрасыватели удобрений производятся с гидравлическим управлением. Рычаг гидравлического управления обеспечивает легкое разбрасывание удобрений в начальной части границы, при этом быстрое закрытие выходов предотвращает бессмысленную растрату удобрений. Ширина разброса удобрений достигает 18-36 м и может регулироваться в зависимости от типа удобрения, изменения угла поворота дисков и длины лопаток. Благодаря этому обеспечивается более однородное разбрасывание удобрения по полю и его более равномерная текучесть.

FERTILIZER SPREADER TWIN DISC

Fertilizer spreader machines with double disc, manufactured as hanged (hydraulic) type, are connected to the tractor with tree-point suspension system. Spreader machines can be manufactured with hydraulic controller. Thanks to the hydraulic controller, at the beginning of the border, from the tractor cabin, fertilizers are easily and quickly spread and unnecessary fertilizer consumption is prevented. Spread rate of machine can reach to 18 and 36 meters, but depending on the type of fertilizer, the settings of angle and wing length on the disc must be changed. By this way, distribution of the fertilizer into the field is more homogeneously and fluidal.

ناثرة سماد وبذور قرص مزدوج (نوع مستطيل)

ان ماكينة ناثرة السماد والحبوب ذات قرصين اي ستة فراشات من السفل وتعمل بدافع عن طريق الشفط ويمكن تنظيم عيار مقدار السماد والحبوب عن طريق مقود هيدروليكي ويمكن تركيب الماكينة الى الجرار من خلال ثلاث نقاط. وتستمد الماكينة القوة اللازمة للعمل من محور التدوير المتواجد في الجرار ويرتبط محور التدوير الى اقراص الفرائش، وكذلك الضارب في المخزن. ويقوم المحور الدوار بتدوير الاقراص ويدورهم يقوموا بنثر السماد والحبوب (القمح، الشعير، العنيس وغيرها) بشكل مناسب ومتساوي ودور الضارب الموجود هو منع السماد والحبوب من التكتل وكذلك المساعدة على تدفقه إنسيابياً. وكذلك تستطيع ان تظبط مقدار السماد او الحبوب التي تريد نثرها بمقود إما هيدروليكي او مقود عادي.



Technical Specifications		AGT-FR400	AGT-FR500	AGT-FR600	AGT-FR800
Capacity store	kg	400	500	600	800
Working width	mm	20-22	20-22	20-22	20-22
Height	mm	1000	1200	1300	1400
Width	kg	1000	1200	1200	1200
Length	m	1000	1450	1450	1450
Weight	pcs	100	115	135	145
Number of wings	Rpm	2x3	2x3	2x3	2x3
Disc Type		Single	Single	Single	Single

DÖRT KÖŞE TİP GÜBRE SERPME

Asılır (Hidrolik) tip olarak imal edilen çift diskli gübre serpme makinelerinin üç nokta askı sistemi ile traktöre bağlanmaktadır. Serpme makineleri hidrolik kumandalı olarak imal edilebilmektedir. Hidrolik kumanda kolu sayesinde sınır başlarında traktör kabininden gübre atışı çok kolay yapılmakta ve seri bir şekilde kapatılarak gereksiz gübre sarfiyatı önlenmektedir. Depo kapasitesi 400-500-600-800 lt olmak üzere dört çeşittir.

Прямоугольный разбрасыватель удобрений

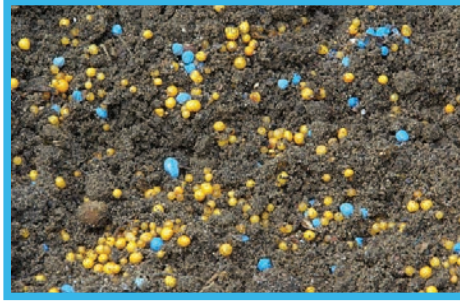
Подвесная (гидравлическая) двухдисковая машина для разбрасывания удобрений подсоединяется к трактору посредством трёхточечной подвесной системы. Разбрасыватели удобрений производятся с гидравлическим управлением. Рычаг гидравлического управления обеспечивает легкое разбрасывание удобрений в начальной части границы, при этом быстрое закрытие выходов предотвращает бессмысленную растрату удобрений. Существует четыре типа накопителей: объёмом 400-500-600-800 литров.

FERTILIZER SPREADER HYDRAULIC MODEL

Fertilizer spreader machine is connected to the tractor to tractor three-point linkage system. The machine is operated by PTO via shaft. Hydraulic setting system by means of the tractor can be optionally set by the amount of fertilizer. Through specially designed The outlet holes are provided on both sides equal fertilization.

نائة سماد و بذور (نوع مستطيل)

يمكن تركيب الماكينة الى الجرار من خلال ثلاث نقاط. وتستمد الماكينة القوة اللازمة للعمل من محور التندوير المتواجد في الجرار. ويرتبط محور التندوير الى اقراص الفرائش، وكذلك الضارب في المخزن. ويقوم المحور الدوار بتدوير الاقراص و بذورهم يقوموا بنثر السماد او الحبوب (القمح، الشعير، العدس وغيرها) بشكل مناسب ومتساوي. ودور الضارب الموجود هو منع السماد و الحبوب من التكتل وكذلك المساعدة على تدفقه إنسيابياً. وكذلك تستطيع ان تظبط مقدار السماد او الحبوب التي تريد نثرها بمقدود إما هيدروليكي او مقود عادي.



GÜBRELEME İLAÇLAMA

FERTILIZING AND PLANT PROTECTION

Разбрасыватели Удобрений и Опрыскиватели

Technical Specifications		AGT-FS250	AGT-FS350
Capacity store	kg	250	350
Height	mm	1350	1450
Width	mm	900	1050
Weight	kg	75	80
Working width	m	16	16
Number of wings	pcs	6	6
Rotation of tail shaft	Rpm	540	540
Disc Type		Single	Single

YUVARLAK MODEL GÜBRE SERPME

Santrifüjlü gübre dağıtma makinesi traktör üç nokta askı sistemi ile traktöre bağlanır. Makine şaft vasıtası ile traktör kuyruk milinden hareketle çalışır. Ayar kolu vasıtası ile isteğe göre gübreleme imkanı yapılabilir. Özel dizayn edilmiş çıkış ağzları sayesinde her iki tarafa eşit miktarda gübreleme sağlanır. Depo kapasitesi 250-350 lt olmak üzere iki çeşittir.

Круглая модель разбрасывателей удобрений

Разбрасыватель удобрений с центрифугой подсоединяется к трактору с помощью трёхточечной подвесной системы. Машина работает посредством передачи от вала отбора мощности трактора. С помощью регулировочного рычага можно вносить удобрения в желаемой форме. Благодаря специально спроектированным выходным отверстиям по обеим сторонам машины обеспечивается подача одинакового количества удобрения. Существует два типа накопителей: объёмом 250 и 350 литров.

FERTILIZER SPREADER CIRCULAR MODEL

Fertilizer spreader machine is connected to the tractor to tractor three-point linkage system. The machine is operated by PTO via shaft. Hydraulic setting system by means of the tractor can be optionally set by the amount of fertilizer. Through specially designed the outlet holes are provided on both sides equal fertilization.

ناثرة سماد و بذور (نوع دائري)

يمكن تركيب الماكينة الى الجرار من خلال ثلاث نقاط. وتستمد الماكينة القوة اللازمة للعمل من محور التندوير المتواجد في الجرار. ويرتبط محور التندوير الى اقراص الفراش، وكذلك الضارب في المخزن. ويقوم المحور الدوار بتدوير الاقراص ويدورهم يقوموا بنثر السماد او الحبوب (القمح، الشعير، العدس وغيرها) بشكل مناسب ومتساوي. ودور الضارب الموجود هو منع السماد والحبوب من التكتل وكذلك المساعدة على تدفقه إنسيابياً. وكذلك تستطيع ان تظبط مقدار السماد او الحبوب التي تريد نثرها بمقود إما هيدروليكي او مقود عادي.



Technical Specifications		AGT-FS300	AGT-FS400	AGT-FS500
Capacity store	kg	315	390	450
Height	mm	1070	1130	1200
Width	mm	1050	1150	1125
Weight	kg	80	80	80
Working width	m	16	16	16
Number of wings	pcs	6	6	6
Rotation of tail shaft	Rpm	540	540	540
Disc Type		Single	Single	Single

HUNİ AVRUPA MODAL GÜBRE SERPME

Asılır (Hidrolik) tip olarak imal edilen çift diskli gübre serpme makinelerinin üç nokta askı sistemi ile traktöre bağlanmaktadır. Serpme makineleri hidrolik kumandalı olarak imal edilebilmektedir. Hidrolik kumanda kolu sayesinde sınır başlarında traktör kabininden gübre atışı çok kolay yapılmakta ve seri bir şekilde kapatılarak gereksiz gübre sarfiyatı önlenmektedir. Depo kapasitesi 300-400-500 lt olmak üzere üç çeşittir.

Европейская модель разбрасывателей удобрения

Производимая как подвесная (гидравлическая) двухдисковая машина для разбрасывания удобрений подсоединяется к трактору посредством трёхточечной подвесной системы. Разбрасыватели удобрений производятся с гидравлическим управлением. Благодаря рычагу гидравлического управления очень легко производится разбрасывание удобрений в начальной части границы и при закрытии в последовательном порядке выходов предотвращается бессмысленная растрата удобрения. Ширина разброса удобрений 18-36 м, но она может регулироваться с помощью выбора типа удобрения, изменения угла поворота дисков и длины лопаток.

EUROPE MODEL FERTILIZER SPREADER

Fertilizer spreader machine is connected to the tractor to tractor three-point linkage system. The machine is operated by PTO via shaft. Hydraulic setting system by means of the tractor can be optionally set by the amount of fertilizer. Through specially designed The outlet holes are provided on both sides equal fertilization.

ناثرة سماد و بذور (نوع مخروطي)

يمكن تركيب الماكينة الى الجرار من خلال ثلاث نقاط. وتستمد الماكينة القوة اللازمة للعمل من محور التندوير المتواجد في الجرار. ويرتبط محور التندوير الى اقراص الفرائش، وكذلك الضارب في المخزن. ويقوم المحور الدوار بتدوير الاقراص و بذورهم يقوموا بنثر السماد او الحبوب (القمح، الشعير، العدس وغيرها) بشكل مناسب ومتساوي. ودور الضارب الموجود هو منع السماد والحبوب من التكتل وكذلك المساعدة على تدفقه إنسيابياً. وكذلك تستطيع ان تظبط مقدار السماد او الحبوب التي تريد نثرها بمقود إما هيدروليكي او مقود عادي.



Technical Specifications		AGT-SM300	AGT-SM400	AGT-SM500	AGT-SM600	AGT-SM800	AGT-SM1000
Capacity	lt	300	400	500	600	800	1000
Pump Type		M-30	M-80	M-80	M-80	HS-105	HS-105
Value of Flow	L/min	30	80	80	80	105	105
Pressure	bar	40	50	50	50	50	50
Rotation	rpm	540	540	540	540	540	540
Width	mm	700	850	780	800	1800	1900
Length	mm	950	1050	1290	1315	3600	3600
Height	mm	1000	1200	1400	1420	2200	2300
Weight	kg	85	115	125	350	450	500
Boom Length	mt	8-10	10-12	10-12	10-12	12-14-16	12-14-16

ASILIR TİP KOLLU İLAÇLAMA

Tarla ve bahçe ilaçlama makineleri 300 lt, 400 lt., 500 lt, 600 lt, 800 lt ve 1000 lt depo kapasiteli olarak imal edilmektedir. İlaçlama makinesi traktör üç nokta askı sistemi ile traktöre bağlanıp bilyalı şaft vasıtası ile traktör kuyruk milinden hareket ile çalışır. Depolar darbelerle karşı dayanıklı ve güçlendirilmiş fiberglastan imal edilmektedir.

Подвесной распылитель

Распылители для обработки полей и садов производятся с объёмом бака 500, 600, 800 и 1000 л. Машина присоединяется к трактору с помощью трёхточечной подвесной системы и работает от привода, получаемого через шарнирный вал от вала отбора мощности трактора. Баки изготавливаются из стойкого к ударам и армированного стекловолокна.

FIELD CROP SPRAYER

Tractor mounted type sprayers developed to meet the different requirements of plant protection treatments. Sprayers extremely versatile and suitable, according to the applications, to operate in open-field cultivations, sprayer and distribute herbicides among the plant rows the availability of several mechanical and hydraulic spraying booms together with different equipment's and option allow our sprayers to suit the requirement of the single users in the specific treatments.

البخاخ المحمول على الجرار (نوع ذراع للحقول)

لقد صممنا نوعين من الرشاشات (البخاخات) ليناسب إحتياجات الفلاح ، نوع تحمل على ظهر الجرار من نقاط ثلاث ولها ذراعان ممتدان على جانبي البخاخ من ٨ الى ١٦ متر على حسب طلب الزبون. أما النوع الآخر فهو تسحب خلف الجرار على عجلات وهي تستعمل في نفس الأغراض وتتصف البخاخات بسهولة الاستعمال وكذلك تعدد مجالات عملها من مكافحة الحشرات الى تطعيم النباتات بالمقومات والفيتامينات. وتساعد المجموعات الميكانيكية والهدروليكية في البخاخ المذكور وكذلك بمساعدة أجهزة اخرى إضافية لجعل البخاخ يناسب إحتياجات الفلاح الضروري. يتم تصنيع آلات الرش للمبيدات لاستخدامها في المزارع والحقول بخزانات ٤٠٠، و ٦٠٠ و ١٠٠٠ لتر. وتركب على الجرار عن طريق نظام النقاط الثلاث، وتحرك بحركة العمود الخلفي وتشغل بواسطة الشافت ذي الكرة. كما تم تصنيع الخزانات من فيبر جلاس مقوى ومقاومة ضد الصدمات.



Technical Specifications		AGT-ST1000	AGT-ST1200	AGT-ST1600	AGT-ST2000
Capacity (lt)	lt	1000	1200	1600	2000
Pump Type		HS-105	HS-105	HS-140	HS-140
Flow Rate (l/m)	L/min	105	105	140	140
Pressure (bar)	bar	50	50	50	50
Rotation (rev/min)	rpm	540	540	540	540
Width (mm)	mm	1300	1450	1600	1700
Length (mm)	mm	3150	3750	3900	4100
Height (mm)	mm	1300	1330	1380	1450
Weight (kg)	kg	520	630	680	850
Boom Length	mt	8-10	10-12	10-12	10-12

ÇEKİLİR TİP KOLLU İLAÇLAMA

- Kolay ayarlanabilir ve kullanışlı bir makinedir.
- İş verimi yüksek bir makinedir.
- Ziraî ilaçların olumsuz etkilerine karşı depolarımız polyesterden üretilmektedir.
- Su filtresi kolay temizlenebilmektedir.
- Hidrolik karıştırma sistemi ilacı su ile homojen olarak karıştırır.
- Basınç ayarlayıcı regülatör atılan ilacın basıncı değiştirilebilir. Bu sayede istenilen debide(lt/dk) ilaçlama yapılabilir.
- Makinede bulunan depo doldurucusu 30 bar basınç altında ilaç deposunu, çok kısa bir sürede doldurmaktadır.

Прицепной распылитель

- Легкая в регулировании и эксплуатации машина.
- Обладает высокими показателями рабочей эффективности.
- Наши баки производятся из полиэстера, стойкого к отрицательному действию пестицидов.
- Водный фильтр легко очищается.
- Гидравлический смеситель обеспечивает смешивание пестицидов с водой до однородного состояния.
- Регулятор настройки давления может менять напор распыления пестицидов. Таким образом, достигается необходимая интенсивность опрыскивания(л/мин).
- Находящийся в машине наполнитель бака наполняет бак для пестицидов под давлением 30 бар за очень короткий срок.
- Прицепная подъёмная система с колёсами легко соединяется с трактором с помощью стрелы.

FIELD CROP SPRAYER

- Easily adjustable and user friendly,
- High efficiency,
- Fiberglass tank,
- Easily cleanable water filter,
- Auxiliary clean water tank,
- Homogeneous mixing of water and pesticide at hydraulic mixer,
- Pressure regulation,
- Quick filling of pesticide at 30 bar high pressure,
- Easily mountable to tractor drawbar,
- Level indicator on the tank.

البخاخ المجرور خلف الجرار (نودراع)

لقد صممنا نوعين من الرشاشات (البخاخات) ليناسب إحتياجات الفلاح ، نوع تحمل على ظهر الجرار من نقاط ثلاث ولها ذراعان ممتدتان على جانبي البخاخ من ٨ الى ١٦ متر على حسب طلب الزبون أما النوع الآخر فهو تسحب خلف الجرار على عجلات وهي تستعمل في نفس الأغراض. وتنصف البخاخات بسهولة الاستعمال وكذلك تعدد مجالات عملها من مكافحة الحشرات الى تطعيم النباتات بالمقومات والفيتامينات. وتساعد المجموعات الميكانيكية والهيدروليكية في البخاخ المذكور وكذلك بمساعدة أجهزة اخرى إضافية لجعل البخاخ يناسب إحتياجات الفلاح الضروري. يتم تصنيع آلات الرش للمبيدات لاستخدامها في المزارع والحقول بخزانات ٤٠٠، ٦٠٠ و ١٠٠٠ لتر. وتركب على الجرار عن طريق نظام النقاط الثلاث، وتحرك بحركة العمود الخلفي وتشغل بواسطة الشافت ذي الكرة. كما تم تصنيع الخزانات من فيبر جلاس مقوى ومقاومة ضد الصدقات.



Technical Specifications		AGT-SA400	AGT-SA500	AGT-SA600	AGT-SA800
Capacity	lt	400	500	600	800
Pump Type		M-80	HS-105	HS-105	HS-140
Pressure	bar	50	50	50	50
Rotation	rpm	540	540	540	540
Fan Diameter	mm	750	850	850	920
Value of Air Flow	m ³ /h	38000	54000	54000	66000
Nozzle	pcs	10	10	10	14
Width	mm	1130	1270	1320	1480
Length	mm	1530	1580	1640	1640
Height	mm	1420	1470	1500	1600
Weight	kg	258	265	273	280

ASILIR TİP ATOMİZER

Yüksek standartlarda tamamen yerli olarak üretilen ilaçlama makineleri pompa aksamı, şase ve aktarma organları ile size sınırsız yedek parça imkanının yanı sıra isteğinize uygun ekipman değişikliği sağlanmaktadır. Depoları takviye edilmiş polyester ve polietilen yapılmış olup dış etkilere ve korozyona karşı dayanıklıdır. Firmamıza 300 lt, 400 lt, 500 lt, 600 lt ve 1000 lt olarak üretilen makineler TURBO ilaçlama sistemleri, TARLA ilaçlama (bum) sistemleri, AĞAÇ ilaçlama sistemleri ve ilaçlama TABANCASI sayesinde her türlü Ağaç, Pamuk, Şerbetçiotu, Tütün, bağ ilaçlaması yanında dezenfekte işlerinde sizlerin hizmetine sunulmuştur.

ПОДВЕСНОЙ МЕЛКОКАПЕЛЬНЫЙ ОПРЫСКИВАТЕЛЬ

Высококачественные распылители местного производства предоставляют не только насосные блоки, шасси и передаточные части распылителей неограниченные возможности замены, но и возможность замены оборудования в соответствии с Вашими требованиями. Баки этих машин производятся из армированного полиэстера и полиэтилена и устойчивы к внешнему воздействию и коррозии. К Вашим услугам представляются машины объёмом 300 л, 400 л, 500 л, 600 л и 1000 л, которые благодаря системам распыления «ТУРБО», «ПОЛЕ», «ДЕРЕВО» и распыляющему пистолету могут опрыскивать любые деревья, хлопок, хмель, табак, а также использоваться для опрыскивания садов и дезинфекционных работ.

FIELD CROP SPRAYER

Strengthened Fibreglas or Polyethylene depot with clean water Optional three and four membrane pumps are operated by power takeoff from tractor conveys pressuring chemical liquid to nozzles on fan. Fan is also operated with power take off and it sends pressured air out. Pressured chemical liquid is sprayed by adjustable nozzles around the fan by air circulation and any kind of tree can be disinfected. Fans are operated by two speed transmission. Also there is a V-belt pulley model with one speed.

البخاخ المحمول على الجرار (نومروحة توربونية)

تقوم البخاخ التريو برش السوائل على هيئة قطرات دقيقة الحجم يحملها الهواء تحت ضغط عال من الفوهات المحيطة بالمروحة. ويتسم هذا النوع من البخاخات بالفعالية في رش الأشجار العالية التي يصل طولها إلى ١٥ متر والبساتين وكرمات العنب والمناطق الزراعية مثل حقول البنجر والقطن والتبغ وباقي انواع الخضروات. ويمكن رش صقيين من الأشجار في نفس الوقت. يتم تشغيل مضخة البخاخ من خلال عمود التشغيل الخارجي (شفط) من الجرار وأنبوب التوصيل. وتقوم بنقل السائل للفوهات القابلة للضغط حول المروحة يقوم مخلوط الهواء برش المناطق المطلوبة بالضغط المستمد من محرك الدفع حول المروحة. ويتم تزويد البخاخ التريونية بوسائل ترشبح مناسبة، وبنظام للتقليب الهيدروليكي وصمامات تنظيم بما يتيح ضبط الضغط الخاص بالرش، ومعدل تدفقه، ومداه بواسطة جهاز تحكم يوجد على البخاخ. ويمكن أيضا لتلك الصمامات توجيه الرش لليسار واليمين. يتم تزويد البخاخات بأنظمة طرد تقوم بملء الخزانات بالماء الذي يتم سحبه من أحد الأبار أو من احد قنوات الماء. وتحمل الفوهات الموجودة حول المروحة فتحات مزودة إحداها ثابتة أما الأخرى فيمكن ضبطها يدويا.



Technical Specifications		AGT-STA1000	AGT-STA1200	AGT-STA1600	AGT-STA2000
Capacity (lt)	lt	1000	1200	1600	2000
Pump Type		HS-105	HS-105	HS-140	HS-140
Flow Rate (l/m)	L/min	105	105	140	140
Pressure (bar)	bar	50	50	50	50
Rotation (rev/min)	rpm	540	540	540	540
Fan Diameter (mm)	mm	920	920	920	920
Value of Air Flow (m3/h)	m3/h	66000	66000	66000	66000
Nozzle (pcs)	pcs	14	14	14	14
Width (mm)	mm	1300	1450	1600	1700
Length (mm)	mm	3150	3750	3900	4100
Height (mm)	mm	1300	1330	1380	1450
Weight (kg)	kg	520	630	680	850

GÜBRELEME İLAÇLAMA

FERTILIZING AND PLANT PROTECTION

Разбрасыватели Удобрений и Опрыскиватели



ÇEKİLİR TİP ATOMİZER İLAÇLAMA

Traktöre hidrolik kollarından 3 noktadan bağlanır. İlaçlama için gerekli olan basınç hidrolik membranlı pompalar ile sağlanır. Pompa hareketini traktör kuyruk milinden alır. Standart olarak AGROTURK üretimi pompalar kullanılır. İlaçlama tankı olarak fiberglas (takviye edilmiş) veya polietilen depo kullanılır. Makine üzerinde bulunan turbo fanı hareketini traktör kuyruk milinden alan pervanesi ile çevresine basınçlı hava sağlar. Standart olarak turbo fana hareket kayış-kasnak düzeneği ile aktarılır. Fan üzerinde bulunan ayırıcı ile istendiği zaman boş a alınarak pervanenin dönmesi önlenir. Fanın hareketli pervanesinin yön ayarı yapılarak çıkan hava debisi kontrol edilebilir. Fan üzerindeki memelerin açısı (hüzme) ve yön ayarı yaparak veya plakelerini değiştirerek atış mesafesi ve atılan ilaç miktarı ayarlanabilir. Regülatör üzerindeki dağıtıcı vanalar kullanılarak sağ , sol veya her iki yöne de ilaç atışı sağlanabilir. Turbo fanı ortalama atış mesafesi sunar.

ПОДВЕСНОЙ МЕЛКОКАПЕЛЬНЫЙ ОПРЫСКИВАТЕЛЬ

- Лёгкая в регулировании и эксплуатации машина.
- Обладает высокими показателями рабочей эффективности.
- Наши баки изготавливаются из полиэстера, стойкого к отрицательному действию пестицидов.
- Турбовентилятор производится из хромированного, никелированного или гальванизированного металлического листа.
- Используется регулируемый вентилятор местного производства или итальянский вентилятор, обладающий большой пропускной способностью.
- Водный фильтр легко очищается.
- Гидравлический смеситель обеспечивает смешивание пестицидов с водой до однородного состояния.

SPRAYER MACHINES

AGROTURK Linear Fan are used for combating with undesirable pests and bacteria in trees. Model has an 750,850,900 mm front intake fan and is simple, robust and efficient. This trailed sprayer is available in 6 different capacities: 1000, 1200, 1600, 2000, 3000 Lt . Reinforced chassis protected with sandblasting acrylic paint. Functions fully integrated into the tank and chassis unit: rinsing (as an optional) and hand-washing tanks, etc. Fixed blades on intake - Comer Dual-speed drive with simplified gear-box - Power intake: 105 Lt Pump for 750 MM Fan , 140 Lt Pump for 850 and 900 mm Fan.

البخاخ المجرور خلف الجرار (نومروحة توربونية)

تقوم البخاخ التريبو برش السوائل على هيئة قطرات دقيقة الحجم يحملها الهواء تحت ضغط عال من الفوهات المحيطة بالمروحة. ويتسم هذا النوع من البخاخات بالفعالية في رش الأشجار العالية التي يصل طولها إلى ١٥ متر والبساتين وكرمات العنب والمناطق الزراعية مثل حقول البنجر والقطن والتبغ وباقي أنواع الخضروات. ويمكن رش صقن من الأشجار في نفس الوقت. يتم تشغيل مضخة البخاخ من خلال عمود التشغيل الخارجي (شفط) من الجرار وأنبوب التوصيل. وتقوم بنقل السائل للفوهات القابلة للضغط حول المروحة يقوم مخلوط الهواء برش المناطق المطلوبة بالضغط المستمد من محرك الدفع حول المروحة. ويتم تزويد البخاخ التريبنية بوسائل ترشيع مناسبة، وبنظام للتقليب الهيدروليكي وصمامات تنظيم بما يتيح ضبط الضغط الخاص بالرش، ومعدل تدفقه، ومداه



Technical Specifications		AGT-STA1000	AGT-STA1200	AGT-STA1600	AGT-STA2000	AGT-STA3000
Capacity (lt)	lt	1000	1200	1600	2000	3000
Pump Type		A-105	A-105	IDM-140	IDM-140	IDM-140
Flow Rate (l/m)	L/min	105	105	105	105	105
Pressure (bar)	bar	50	50	50	50	50
Rotation (rev/min)	rpm	540	540	540	540	540
Fan Diameter (mm)	mm	800	800	900	900	900
Value of Air Flow (m ³ /h)	m ³ /h	54000	54000	66000	66000	66000
Nozzle (pcs)	pcs	10	10	14	14	14
Width (mm)	mm	1520	1550	1300	1450	1600
Length (mm)	mm	1290	1315	3750	3750	3500
Height (mm)	mm	1500	1510	1330	1330	1380
Weight (kg)	kg	240	260	485	490	510

ASILIR ve ÇEKİLİR DÖNER KOBRA İLAÇLAMA

AGROTURK Snake model ilaçlama makinesi türbin pervane sayesinde üstün hava üfleme, püskürtme ve çok yönlü kafa hareketi gibi özellikleriyle büyük bir başarı ile üretilmiştir 'Robotik' kafa ile donatılmıştır. Yüksek esnekliği sayesinde bitkilerin de dikey veya yatay ilaçlanabilmesine olanak sağlamaktadır. Bu Robotik kafa sayesinde tahıl, sebze, tütün gibi birçok ürünü doğrudan ilaçlayarak tedavisine olanak sağlar. Girdap hava akışı sayesinde mükemmel bir ilaçlama elde etmek mümkündür.

Навесной Опрыскиватель С Поворотной Головкой

навесной опрыскиватели дутья являются одним из самых универсальных опрыскивателей вы можете иметь на вашем земель, ферм и садов. Они обеспечивают отличную вредителей и болезней для защиты широкого спектра культур. Пушка широкозахватные опрыскиватели используют высокоскоростной одном направлении воздушного потока для доставки мелких капелек к растениеводству целевой области. Такая высокая скорость воздуха идеально подходит для движения растительным покровом, позволяя мелкие капли проникают в местах, недоступных при использовании обычных штанговой опрыскиватель ручной или напыления. Имеются разные штанги в разных длинах от 5 ти до 35 метров. Существует пять трех-точечная навеска моделей в производственную линию также мы предлагаем дополнительные трибоэлектрического контроля и расширения протоков для нескольких моделей.

ROBOTHEAD AIR BLAST SPRAYER

Snake Mounted Type robothead air blast sprayers available with turbine "D.A." is equipped with the exclusive omni-direction cannon head "Robot" that has been projected and produced with great success from AGROTURK. Thanks to its high flexibility it could be oriented in all directions, either vertical or horizontal. This cannon head allows the direct treatment to many cultivation in open fields (cereal, vegetables, tobacco) and also to plants (parks, ornamental plants etc.) Thanks to the vortex air flow, it is possible to get an excellent moment of the leaves, which allows the chemicals a good penetration in all cultivations. "All the movements of the cannon head are also dynamic, absolutely reliable, without any need of maintenance. The Reverti model mistblowers has been realized for middle-high cultivations

دوار الرأس إنسان آلي آلة الرش

نوع الرشاشات الهوائية robothead المتاحة مع D.A. التوربينات تم تجهيز مع EXCLUSIVE اومن الاتجاه رئيس مدفع \، \، روبوت \، \، التي تم إسقاطها و المنتجة مع نجاحا كبيرا



Technical Specifications		AGT-STA400	AGT-STA500	AGT-STA600	AGT-STA800	AGT-STA1000
Capacity (lt)	lt	400	500	600	800	1000
Pump Type	type	A-105	A-105	A-105	IDM-140	IDM-140
Flow Rate (l/min)	L/min	105	105	105	105	105
Pressure (bar)	bar	50	50	50	50	50
Rotation (rev/min)	rpm	540	540	540	540	540
Fan Diameter (mm)	mm	800	800	900	900	900
Value of Air Flow (m ³ /h)	m ³ /h	54000	54000	66000	66000	66000
Nozzle (pcs)	pcs	10	10	14	14	14
Width (mm)	mm	1520	1550	1300	1450	1600
Length (mm)	mm	1290	1315	3750	3750	3800
Height (mm)	mm	1500	1510	1330	1330	1380
Weight (kg)	kg	240	260	485	490	510

ASILIR ve ÇEKİLİR BACALI İLAÇLAMA

Fiberglas veya polietilen temiz su tankı depo AGROTURK M-80,HS105,HS140 membranlı pompalar ile isteğe bağlı olarak italyan pompalar kullanılmaktadır. Traktör kuyruk milinden hareket alan ilaçlama pompası ile basınç altında ilaçlı suyu fan üzerindeki memelere iletmektedir.Kuyruk milinden alınan hareketle dönen pervane çevreye basınçlı hava çıkışı sağlamaktadır. Fan çevresindeki huzme ve yön ayarı yapılan memelerden basınçlı ilaçlı su hava sirkülasyonu ile taşınarak her türlü meyve bahçesi, bağ, yüksek ağaçlar, narenciye alanları ilaçlanabilir. Fan sistemindeki pervane hareketini 2 hız kademeli şanzımandan almaktadır. Ayrıca hareketini tek hız kademeli kayış kasnakta alan modellerimizde mevcuttur. Traktör içine monte edilebilen kumanda ile (regülatör) sağ veya sol taraf ilaçlaması yapılabilir. Traktörün hidrolik koluna asılarak kullanılabilen 400 lt. ve traktöre bağlanarak çekilen 1200 lt. - 1600 lt ve 2000 lt. modellerimiz mevcuttur.

Прицепной Опрыскиватель Пушка

AGROTURK навесной опрыскиватель пушка являются одним из самых универсальных опрыскивателей вы можете иметь на вашем земель, ферм и садов. Они обеспечивают отличную вредителей и болезней для защиты широкого спектра культур. Пушка широкозахватные опрыскиватели используют высокоскоростной одном направлении воздушного потока для доставки мелких капелек к растениеводству целевой области. Такая высокая скорость воздуха идеально подходит для движения растительным покровом, позволяя мелкие капли проникают в местах, недоступных при использовании обычных штанговый опрыскиватель ручной или напыления. Имеются разные штанги в разных длинах от 5 ти до 35 метров. Существует пять трех-точечная навеска моделей в производственную линию также мы предлагаем дополнительные трибоэлектрического контроля и расширения протоков для нескольких моделей

AIR BLAST SPRAYER

AGROTURK Mounted Type Cannon Air Blast sprayers are one of the most versatile sprayers you can have on your lands, farms, orchards. They provide excellent pest and disease protection for a wide variety of crops. Cannon wide swath sprayers utilize a high-speed one direction air stream to deliver fine droplets to the crop target area. This high speed air is ideal for movement of the crop canopy, allowing the fine droplets to penetrate in areas not accessible when using a conventional boom sprayer or hand spraying technique. Spray swaths from as small as 5 mt up to 35 mt can be achieved depending on crop and wind conditions. There are five three-point hitch models in production line also we offer optional electric spray controls and duct extensions for several models

مدخنة نموذجية الرش

رشاشات كامينو الخيالية هي واحدة من الرشاشات أكثر تنوعا يمكن أن يكون على هاتك الأراضي والمزارع والبساتين. أنها توفر الأفات ممتازة و الوقاية من الأمراض لطائفة واسعة من المحاصيل. مدفع الرش رقعة واسعة الاستفادة من سرعة عالية اتجاه. أنها توفر الأفات ممتازة و الوقاية من الأمراض لطائفة واسعة من المحاصيل. مدفع الرش رقعة واسعة الاستفادة من سرعة عالية اتجاه واحد تيار الهواء لتقديم قطرات دقيقة إلى المنطقة المستهدفة المحاصيل. هذا الهواء بسرعة عالية مثالية ل حركة المظلة المحاصيل، والسماح لل قطرات دقيقة لاخترق في المناطق التي لا يمكن الوصول إليها عند استخدام تقنية الطفرة البخاخ أو جهة الرش التقليدية. رش مساحات من صغيرة مثل 5 طن حتى 35 طن متري يمكن تحقيقه بالاعتماد على أحوال المحاصيل وطاقة الرياح. هناك خمسة نماذج من ثلاث نقاط عقبية في خط الإنتاج كما نقدم اختياري الضوابط رذاذ الكهربائية وتمديدات أنابيب لعدة نماذج.



80LT 3 PİSTONLU İLAÇLAMA POMPASI



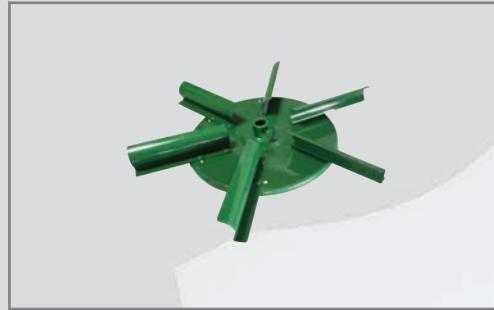
105LT 4 PİSTONLU İLAÇLAMA POMPASI



C-50 REGÜLATÖR



GÜBRE SERPME AYAR TAŞI



GÜBRE SERPME PERVANESİ



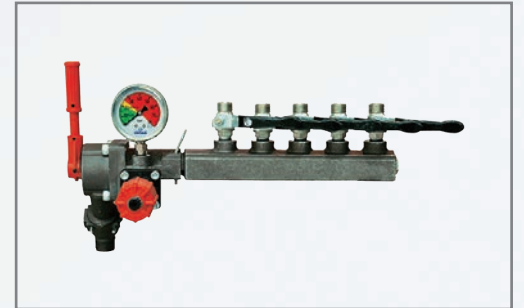
GÜBRE SERPME ŞANZUMANI



GÜBRE SERPME VE İLAÇLAMA TEKERİ



TETIKLI İLAÇLAMA TABANCASI



VDR-50 5 ÇIKIŞLI POMPA

GÜBRELEME İLAÇLAMA

FERTILIZING AND PLANT PROTECTION
Разбрасыватели Удобрений и Опрыскиватели



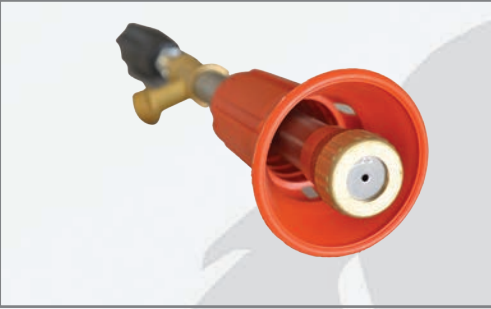
VDR-50 REGÜLATÖR



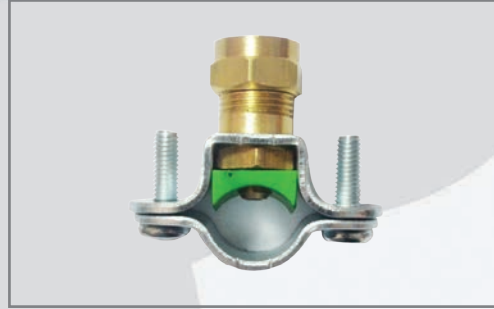
İLAÇLAMA HORTUMU



GÜBRE SERPME AYAR TELİ



İLAÇLAMA TABANÇALARI



İLAÇLAMA MEMESİ 2



İLAÇLAMA MEMESİ 3



120 LT EMİŞ FİLTRESİ



KROM DEREDEN ALICI FİLTRE



TONLUK KARIŞTIRICI



TOPRAK İŞLEME

SOIL PREPARATION MACHINES

ПОЧВООБРАБАТЫВАЮЩАЯ ТЕХНИКА

Technical Specifications		AGT-STA1000	AGT-STA1200	AGT-STA1600	AGT-STA2000
Number of Discs	(pcs)	2	3	4	5
Total Length	(mm)	1355	2330	2520	2910
Total Width	(mm)	1115	1265	1420	1570
Total Height	(mm)	1235	1235	1235	1235
Total Weight	(kg)	310	410	470	540
Disc Diameter	(mm)	660-700	660-700	660-700	660-700
Disc Distance	(mm)	530	530	530	530
Working Width	660 mm - 700 mm	660-700	990-1050	1320-1400	1650-1750
Required Power	HP	35-40	55-60	70-80	85-90

DISKLI PULLUK

Disk pulluklar 2-3-4-5 sıralı olarak üretilmekte olup mevcut zirai şartlara uyumlu olarak üretilmiştir. Disk pulluklar; toprak kırma, toprak kaldırma, toprak çevirme ve toprak karıştırma gibi temel prensiplerle her tip toprakla çalışmak üzere üretilmiştir. Disk pulluklar, yeni tarlalar açmak için ve taşlı alanları işlemek için kullanılır. İşlem yaparken büyük delik oluşumlarını ve sabanın üst parçasında çamur olmasını engeller ve çim, yarıklar, çiftlik gübreleri tarafınca durdurulma ihtimali yoktur. Kayalıklı ve köklü yerlerde kullanıma uygundur. Bu niteliklerinden dolayı disk pullukları ve traktörde oluşabilecek hasarlar engellenebilir.

Плуг с дисками

Плуги с дисками в 2-3-4-5 рядов производятся в соответствии с сельскохозяйственными условиями. Дисковые плуги сделаны для работы на всех видах почв, выполняя свои основные функции: разбивка, поднятие, переворачивание и перемешивание земли. Дисковые плуги используются для засева новых полей и обработки каменистых территорий. Во время выполнения работы предотвращается образование больших ям и налипание глины на верхнюю часть плуга. Такому плугу не могут помешать трава, прорехи и навоз. Пригоден для использования на каменистых почвах и почвах с большим количеством корней. Благодаря этим свойствам дисковые плуги могут препятствовать возникновению повреждений в тракторе.

DISC PLOUGHS

With this plough you don't need to change the lids according to the kind of ground like in the lidded ploughs. Instead of this you can easily regulate the way and situation of the discs in the disc ploughs.

There is less chance to choke in disc ploughs with seed or manure. In rocky area discs are wearied less than lidded ploughs. Lidded ploughs are entering to the ground like dagger because of this there can be rolling over the stones. In disc ploughs if you penetrate in an improper time there is no muddy position in high moisture. But in the lidded plough you need less drawing power like %25 -30 than lidded plough. Chassis is made of 120 x 120 x 8 mm square profile or 6" x5 mm pipe and the type of square profile chassis you can increase the number of the discs.

الحراثة القرصية

إن الحراثة القرصية مصنعة من 2-3-4-6 أفراس. وتمتاز الحراثة المذكورة بقابلية عالية على الأداء في جميع أنواع التربة وذات إمكانية على تكسير وجمع وخلط التربة بسهولة فائقة. وتستخدم الحراثة لفتح الحقول الجديدة ولتسوية الأراضي الصخرية القوية. وخلال عملية الحرث، تمنع الحراثة حدوث وتشكل الحفر الكبيرة وكذلك تساعد على توحيد المناطق العلوية من الإخاديد. ولا إحتمال للأعشاب أو لسماكات الزراعية من توقيف الحراثة أثناء عملها. إن التصميم الخاص للحراثة المذكورة تسمح لها بالعمل في المناطق الصخرية وكذلك التحرك بسهولة في المناطق الجذرية. وبهذه الخاصية تمنع إمكانية الخسارات الورد حدوثها للحراثة أو الجرار أثناء العمل. إن عمر شاسية الحراثة والأفراس طويلة نسبياً وذلك لإستخدامها المادة الفولاذ الصلب. وتتراوح صلاباتها ما بين 50-55 روكول وذات قطر 60 مم.



TOPRAK İŞLEME

SOIL PREPARATION MACHINES

ПОЧВООБРАБАТЫВАЮЩАЯ ТЕХНИКА

Technical Specifications		AGT-PM2	AGT-PDT3	AGT-PDT4	AG-PDT5	AGT-PDT6
Number of Furrows	(pcs)	2	3	4	5	6
Furrow Distance	(mm)	70	80	80	85	85
Total Width	(mm)	800	1250	1650	2000	2400
Total Height	(mm)	1100	1100	1250	1250	1350
Frame Height	(mm)	670	670	670	670	670
Working Depth	(mm)	250-300	250-300	300-350	300-350	300-350
Total Weight	(kg)	221	334	508	650	800
Working Width	(mm)	700	1125	1500	1870	2250

KULAKLI PULLUK

Ürünlerimiz 2, 3, 4, 5 ve 6 soklu profil gövde de pim kesen 8 - 14 inç normal 15 - 20 inç derin nadas sürme pulluğu olarak imal edilmiştir. Kayalı, taşlı, bitkisel köklerle kaplı arazilerde rahatlıkla çalışabilir. Her soka yerleştirilmiş özel kanallı pimi kesme sayesinde tarlada her türlü takılmadan kolayca kurtularak pulluğun zarar görmesi engellenmiştir. Pulluklarımızın traktöre bağlantı sistemi uluslar arası standartlarda olduğundan her marka traktöre takılabilir. Pulluklara sok ilave ile iki soklu, üç soklu, dört soklu, beş soklu ve altı soklu hale getirilebilir. Pulluk çatı kısmı özel malzemeden yapılmış olup, otomatikler ve toprakla temas eden yüzeyler sementasyon sistemi ile sertleştirilmiştir. Toprak tutmaz ve sıyırıcıdır.

Отвальный плуг

Наша рыхлитель для вспахивания на нормальную глубину 8-14 дюймов и на большую глубину 15-20 дюймов с профильным корпусом со срезным болтом и с 2, 3, 4, 5 и 6 сошниками. Он может легко эксплуатироваться на земле со скалистой, каменистой почвой и почвой, заросшей большим количеством корней. На каждом сошнике установлен предохранительный срезной болт, благодаря которому воспрепятствуется повреждение машины при высвобождении из ступора. Прицепная система наших плугов изготовлена в соответствии с международными стандартами, поэтому она подходит к тракторам всех марок. Количество сошников плуга может варьироваться от двух до шести. Верхняя часть плуга сделана из специального материала, а части, соприкасающиеся с землей, закаляются посредством цементации. Не удерживает на себе землю и самоочищается.

CONVENTIONAL PLOUGHS

The primary purpose of ploughing is to turn over the upper layer of the soil, bringing fresh nutrients to the surface, while burying weeds, the remains of previous crops, and both crop and weed seeds, allowing them to break down. It also provides a seed-free medium for planting an alternate crop. In modern use, a ploughed field is typically left to dry out, and is then harrowed before planting. Plowing and cultivating a soil homogenizes and modifies the upper 12 to 25 cm of the soil to form a plow layer.

الحراثة القرصية

تستخدم هذه المحاريث في عملية واعداد الأرض وإثارة التربة ويعتبر هذا النوع من المحاريث بسيط التصميم ويتم ضبطها وشبكها بالجرار في وقت قصير ومنها أنواع عديدة مثل المحاريث الحفارة المجرورة خلف الجرار والمحاريث الحفارة المعلقة (ذو ثلاث نقط شبك) وتختلف أعداد البسخت بالمحراث حسب قدرة الجرار وتنتشر المحاريث ذات السبع بسخت فأكثر ويوجد منها نوعان من الأسلحة لسان العصفور - رجل البطة والذي يفضل استخدامه في الأراضي التي تنتشر فيها الحشائش.



TOPRAK İŞLEME

SOIL PREPARATION MACHINES

ПОЧВООБРАБАТЫВАЮЩАЯ ТЕХНИКА

Technical Specifications		AGT-CT7	AGT-CT9	AGT-CT11	AGT-CT13	AGT-CT15
Number Of Tines	Pcs	7	9	11	13	15
Working Width	mm	170	220	270	320	370
Working Depth	mm	35	35	35	35	35
Total Height	mm	135	135	135	135	135
Weight	kg	245	325	395	465	535
Required Power	hp	20 - 40	40 - 60	60 - 80	80 - 100	100 - 120

DİK YAYLI KÜLTÜVATÖR

Dik yaylı Kültivatörlerimiz 7-9 - 11 - 13 -15 ayaklı olarak üretilmektedir. Toprağı yırtarak kabartmak, havalandırmak, toprak keseklerini parçalamak, yabancı otları keserek köklerini toprak üzerine çıkartmak, toprak yüzeyine atılan tohum yada mineral gübrenin karıştırılması, gerekli ayarlama yapıldığında bitkilerin sıra aralarını çapalamada kullanılır. Dik yaylı kültivatör sade bir dizayn ile daha uzun ömürlüdür. Çok daha kolay bakım ve onarım imkanı sağlar. Yağlamalı ve sementeli özel burt sistemi çok uzun yıllar aşınmadan çalışabilmeyi ve ekonomikliği sağlamaktadır.

Вертикально-пружинный культиватор

Наши вертикально-пружинные культиваторы изготавливаются с 7-9-11-13-15 лапами Они используются для рыхления, вентиляции, разбивания комков земли, срезки и выкарчывания сорняков, перемешивания брошенных на поверхность земли семян или естественных удобрений, мотыжения междурядий. Вертикально-пружинный культиватор благодаря своему простому дизайну является более долговечным. Предоставляет возможность более лёгкого обслуживания и ремонта. Смазываемая и науглероженная система обеспечивает надёжность и экономичность работы на долгие годы.

HEAVY VERTICAL CLOSURE CHASSIS CULTIVATOR

This type of model can be produced in 7, 9, 11, 13 and 15 legs. It is used for tearing up the soil, emboss and aerate it, breaking up soil clods, cutting alien meadows and pull up its roots to surface, mixing the seeds and mineral manures which were thrown to soil surface, and hoeing the rows of plants when the required settlements are made. It can provide more savings and will survive for many years. Cultivator keeps the moisture soil for it does not process the soil by overturning and it hoes rows adjusting the changeable tines distances. For preparing the soil for the sowing process single or double row roll also could be attachable at the back of the machine for making the soil plain. Duck foot point and narrow type end iron can be attachable as optional.

الحراثة القرصية

تنتج العزّاقة بشكّلين مختلفين الأول ببيواري والثاني بدون وكذلك بعدد أذرع يتراوح من ٧-٩-١١-١٣-١٥. وتستخدم الآلة في المرحلة الثانية من تحضير التربة وتقوم بتحضير أماكن زرع البذور وتقطع الجذور القديمة المتبقية وتساعد على توزيع أفضل للماء وتمنع التراب من التكتل وتحافظ الآلة على رطوبة التربة لأنها تقوم بمعاملة دون قلبه رأسا على عقب بالكامل وذات إمكانية على جرف التراب وتهويته وذلك بتغيير المسافات بين الأذرع.



TOPRAK İŞLEME

SOIL PREPARATION MACHINES

ПОЧВООБРАБАТЫВАЮЩАЯ ТЕХНИКА

Technical Specifications		AGT-CV7	AGT-CV9	AGT-CV11	AGT-CV13	AGT-CV15
Number Of Tines	Pcs	7	9	11	13	15
Working Width	mm	170	220	270	320	370
Working Depth	mm	30	30	30	30	30
Total Height	mm	124	124	124	124	124
Weight	kg	225	275	325	375	445
Required Power	hp	20 - 40	40 - 60	60 - 80	80 - 100	100 - 120

YATIK YAYLI KÜLTÜVATÖR

Yatk yaylı kültivatörlerimiz 7- 9 - 11 - 13 - 15 ayaklı olarak üretilmektedir. Toprağı yırtarak kabartmak, havalandırmak, toprak keseklerini parçalamak, yabancı otları keserek köklerini toprak üzerine çıkartmak, toprak yüzeyine atılan tohum yada mineral gübrenin karıştırılmasında kullanılır. Köşebentli, yan kolları sayesinde daha ağır toprak işlerinde kullanılma imkânı sağlar.

Горизонтально-пружинный культиватор

Наши горизонтально-пружинные культиваторы изготавливаются с 7-9-11-13-15 лапами. Они используются для рыхления, вентиляции, разбивания комков земли, срезки и выкарчевывания сорняков, перемешивания брошенных на поверхность земли семян или естественных удобрений. Боковые рычаги позволяют работать с более тяжелой почвой.

ITALIC SPRING CULTIVATOR

This type of model can be produced in 7, 9, 11, 13 and 15 legs. It is used for tearing up the soil, emboss and aerate it, breaking up soil clods, cutting alien meadows and pull up its roots to surface, mixing the seeds and mineral manures which were thrown to soil surface, and hoeing the rows of plants when the required settlements are made. It can provide more savings and will survive for many years. Cultivator keeps the moisture soil for it does not process the soil by overturning and it hoes rows adjusting the changeable tines distances. For preparing the soil for the sowing process single or double row roll also could be attachable at the back of the machine for making the soil plain.

العزاقة (المسلفة أو آلة العزق)

قة بشككين مختلفين الأول بيواري والثاني بدون وكذلك بعدد أذرع يتراوح من ٧-٩-١١-١٣-١٥. وتستخدم الآلة في المرحلة الثانية من تحضير التربة وتقوم بتحضير أماكن زرع البذور وتقطع الجذور القديمة المتبقية وتساعد على توزيع أفضل للماء وتمنع التراب من التكتل. وتحافظ الآلة على رطوبة التربة لأنها تقوم بمعاملة دون قلبه رأسا على عقب بالكامل وذات إمكانية على جرف التراب وتهويته وذلك بتغيير المسافات بين الأذرع



TOPRAK İŞLEME

SOIL PREPARATION MACHINES

ПОЧВООБРАБАТЫВАЮЩАЯ ТЕХНИКА

Technical Specifications		AGT-CH7	AGT-CH9	AGT-CH11	AGT-CH13	AGT-CH15
Number Of Tines	Pcs	7	9	11	13	15
Working Width	mm	170	220	270	320	370
Working Depth	mm	40	40	40	40	40
Total Height	mm	140	140	140	140	140
Weight	kg	570	650	730	810	890
Requiered Power	hp	40 - 60	60 - 80	80 - 100	100 - 120	120-150

AĞIR TİP KÜLTÜVATÖR

Ağır tip kültivatörlerimiz 7-9-11-13-15 ayaklı olarak ağır toprak şartları için üretilmektedir toprağı yırtarak kabartmak havalandırmak toprak keseklerini parçalamak,yabancı otları keserek kökleri toprak üzerine çıkarmak toprak yüzeyine atılan tohum yada mineral gübrenin karıştırılması, gerekli ayarlama burç sistemi çok uzun yıllar aşınmadan çalışabilmeyi ve ekonomikliğı sağlamaktadır.

Тяжёлый Культиватор

Наши тяжёлые культиваторы с 7-9-11-13-15 лапами предназначены для работы в тяжёлых земельных условиях. Они используются для рыхления, вентилирования, разбивания комков земли, срезки и выкорчёвывания сорняков, смешивания брошенных на поверхность земли удобрений и семян. Втулочная система с необходимым регулированием обеспечивает длительную работоспособность машины без износа и экономичность.

HEAVY SPRING CULTIVATOR

This type of model can be produced in 7, 9, 11, 13 and 15 legs. It is used for tearing up the soil, emboss and aerate it, breaking up soil clods, cutting alien meadows and pull up its roots to surface, mixing the seeds and mineral manures which were thrown to soil surface, and hoeing the rows of plants when the required settlements are made. It can provide more savings and will survive for many years. Cultivator keeps the moisture soil for it does not process the soil by overturning and it hoes rows adjusting the changeable tines distances. For preparing the soil for the sowing process single or double row roll also could be attachable at the back of the machine for making the soil plain.

العزاقة (المسلفة أو آلة العزق)

تنتج العزاقة بشكولين مختلفين الأول ببواري والثاني بدون وكذلك بعدد أذرع يتراوح من ٧-٩-١١-١٣-١٥. وتستخدم الآلة في المرحلة الثانية من تحضير التربة وتقوم بتحضير أماكن زرع البذور وتقطع الجذور القديمة المتبقية وتساعد على توزيع أفضل للماء وتمنع التراب من التكتل وتحافظ الآلة على رطوبة التربة لأنها تقوم بمعاملة دون قلبه رأسا على عقب بالكامل وذات إمكانية على جرف التراب وتهويته وذلك بتغيير المسافات بين الأذرع



TOPRAK İŞLEME

SOIL PREPARATION MACHINES

ПОЧВООБРАБАТЫВАЮЩАЯ ТЕХНИКА

Technical Specifications		AGT-CZ5	AGT-CZ7	AGT-CZ9	AGT-CZ11	AGT-CZ13
Number of Tines	Pcs.	5	7	9	11	13
Working Width (A)	cm	128	191	235	289	341
Total Width (B)	cm	157	220	270	320	370
Length Without Roller (C)	cm	110	110	110	120	120
Length With Roller (D)	cm	187	187	187	197	197
Total Height (E)	cm	133	133	133	133	133
Weight Without Roller	Kg	400	450	560	700	850
Weight With Roller	Kg	565	650	800	970	1160
Min. Hp	Hp	60-70	70-80	80-90	90-100	100-110

ÇİZEL / DİP PATLATMA

Çizel, hasattan sonra tarlada pulluğa ihtiyaç kalmadan, toprak işleminde kullanılırlar. Bacakların yapısı itibari ile pulluk alt tabakasını kırar ve pulluk işleminin yapılamadığı kurak yaz aylarında az kesekli toprak işleme yapan askılı bir makinedir.

Çizel ile yüksek iş derinliğinde toprak işleme yapılabilir. Bu sayede toprağın havalanmasını, yağmur sularının yüzeyde durmasını engelleyerek suyun tabana çekilmesini ve toprağın neminin korunmasını, sert tabakanın kırılarak bitki köklerinin rahat bir şekilde tabana doğru inmesini sağlar. Bu çalışma sayesinde verimin artması sağlanır.

Чизельные Культиваторы

Чизельные культиваторы используются для обработки земли на полях после сбора урожая, когда нет нужды в плуге. Плуг своими ножами вспахивает нижний слой грунта, а в засушливые летние месяцы, когда невозможна работа плугом, эта подвесная машина служит для обработки комков земли. Чизельный культиватор может обрабатывать землю на большой глубине. Таким образом, он обеспечивает кондиционирование почвы, проникновение внутрь дождевых вод, защиту влажности почвы, и посредством вспахивания твёрдых слоёв проникновение корней до самого низа. Эта обработка направлена на увеличение отдачи.

CHISSEL PLOUGHS

Chisel ploughs are used to cultivate the soil without any need of plough after the harvest. It breaks the lower layer of the plough due to its stand form and it is a mounted type machine which performed soil cultivation with less clods in dry summer seasons where plowing can not be performed.

Cultivation with a high operation depth may be performed with the chisel. It provides soil aeration, water retraction to the bottom by preventing rain water to stay on the surface and protection of the soil humidity and convenient going down for the plant roots by breaking the hard layer. Yield is increased by this operation.

إزميل الحفارة الشوكية

تقوم الشركة بتصنيع الإزميل الشوكي بعدد أزرع وهي ٥-٧-٩-١١. ويتم تصنيع الآلة كذلك الأزرع المذكورة من خلطة فولانية خاصة تسمح لها بالمقاومة وطول عمر العمل. واهم وظائف الآلة هو تقطيع سطح التربة المتكون بعد مرور المحراث فوقه، وتجهيز التربة بدون إبقاء أي كتلتات ترابية فوقه وكذلك تهوية التربة بشكل عام. وتتمتع الآلة المذكورة بوجود صمام أو منسمار يقوم بالعمل تلقائياً في حال تعرض الشفرات إلى تغير مفاجئ في الضغط وبدوره يحمي الجرار والآلة من أي إحتمال للأعطاب. وصممت الأزرع بحيث تناسب شروط العمل حسب نوعية التربة العاملة عليها وذلك بتغيير مناسب لزوايا الأزرع للحصول على المرود المطلوب من الآلة.



TOPRAK İŞLEME

SOIL PREPARATION MACHINES

ПОЧВООБРАБАТЫВАЮЩАЯ ТЕХНИКА

Technical Specifications		AGT-CR3	AGT-CR4	AGT-CR5	AGT-CR6	AGT-CR7
Number of Row Units	pcs	3	4	5	6	7
Weight	kg	420	480	560	600	760
Weight with Fertilizing case	kg	480	535	630	685	855
Total Length	cm	230	230	230	230	230
Total Width	cm	300	300	300	350	300-420
Total Height	cm	100	100	100	100	100
Required Power	hp	35-40	40-45	50-55	50-55	60-70

MEKANİK ARA ÇAPMA MAKİNESİ

Sıraya ekili, sebze, pancar, pamuk, mısır, tütün, domates, çilek ve ayçiçeği gibi bitkilerin aralarını çapalamak için ideal olan bu makina işlenen toprakta taban yapmamakta, gübre teşkilatı takılarak aynı anda gübre atabilmekte, toprakta ki nemin korunmasını sağlamakta veya yabancı otlara karşı tam bir mücadele sağlamaktadır. Ayrıca; ikinci çapada boğaz doldurma düzeni ile (listerle) bitki dillerine toprak yığarak bitkinin daha hızlı gelişimini sağlayabilmektedir.

Межрядный Культиватор

Этот культиватор идеален для прополки земли между рядами овощей, свёклы, хлопка, кукурузы, табака, помидоров, клубники и подсолнуха, он не утрамбовывает обрабатываемую землю, а наносит удобрения, поддерживает уровень влажности почвы или полноценно борется с сорняками. Кроме этого, он обеспечивает более быстрое развитие растений, насыпая у их оснований почву посредством листеры на второй мотыге.

INTER-ROW CULTIVATOR

It can be implemented to tractor by 3 point system. The machine is ideal for hoeing beet, corn, cotton, sunflower, tobacco and vegetable those are sowed in raw. It doesn't cause a level in operated soil; it saves the humidity and provides a full struggle against weeds. It fits the depth of hoeing in the same level even in hilly surfaces by the help of free moveable units. It provides 70-80% from labor. It also provides water saving. It can offer a multi-functional calibration for any type of plant.

آلة العزق (الحرث) بين الصفوف

ان آلة العزق القاطع هو الجهاز الذي يدمر الحشائش الموجودة بين صفوف من النباتات مثل (الذرة والبنجر وعباد الشمس والقطن والبطاطس والطماطم والفلفل وغيرها) التي تزرع على الصفوف دون الإضرار بالنباتات وبالتالي يضمن أن النباتات تحصل على المواد المغذية الكافية ومياه من التربة. مساحة الصف يمكن تعديلها عن طريق تحريك وحدات على الأطر الرئيسية. عمق العمل في وحدات قد تكون مختلفة اعتمادا على المنتجات والفضاء النبات. تغذية النباتات بالسمة اختياري وهناك مرفقات تتحكم في مقدار السماد، ونثر السماد أثناء الحرث امر جد مهم بحيث تعطي للزرع تهوية مناسبة وفي نفس الوقت السماد المطلوب مما يقوي الزرع دون الأضرار بالنبات.



TOPRAK İŞLEME

SOIL PREPARATION MACHINES

ПОЧВООБРАБАТЫВАЮЩАЯ ТЕХНИКА

Technical Specifications		AGT-CI2	AGT-CI3	AGT-CI4	AGT-CI32	AGT-CI5
Number of Row Units	pcs	2	3	4	3+2	15
Total Width	mm	2400	2400	2400	3100	3100
Working Depth	mm	100	100	100	100	100
Total Height	mm	1130	1130	1130	1130	1130
Rotation	rpm	540	540	540	540	540
Number of Blade	pcs	32	48	32	64	80
Weight	kg	400	480	570	670	720
Required Power	bg	35	45	50	60	60

GÜBRELİ FREZELİ ÇAPA MAKİNESİ

Frezeli ara çapa makinesi, sıraya ekili (pancar, fasulye, ayçiçeği, mısır, soya, domates, fasulye, kavun ve karpuz v.b.) bitkilerin arasındaki yabancı otların yok edilmesi ve toprağın kabartılması için kullanılmasının yanında gübrenin toprağa daha iyi nüfus etmesini sağlayan bir makinedir. Bu işlemler sayesinde bitkileri gelişimi hızlanır. Çapa makinesinin sıra arası ayarlanabilir. Çapalama esnasında bitki koruma diskleri (yıldız saçlar) bitki küçükken üzerinin toprakla örtülmesini engeller. Bacak yapısı sayesinde taşlı arazilerde bile rahatlıkla kullanılabilir.

Фрезерный Междурядный Культиватор

Фрезерный междурядный культиватор служит для прополки сорняков и разрыхления земли между посаженными в ряд растениями (свёкла, фасоль, подсолнух, кукуруза, соя, помидоры, дыни, арбузы и др.), а также для лучшего проникновения удобрений в землю. Благодаря этим процедурам развитие растений ускоряется. Расстояние между рядами при работе на таком культиваторе может регулироваться. Во время рыхления, защитные диски предотвращают покрытие землёй маленьких ростков. Благодаря своей конструкции может легко использоваться и на каменистой почве.

INTER-ROW HOEING MACHINE

Inter-row hoeing machine with miller cutter is machine that destroys the weeds existing between the rows of the plants such as (corn, beet, sunflower, cotton, potato, tomato, pepper etc.) that are planted on the rows without damaging the plants and thus ensures that the plants get the adequate nutrients and water from the soil. The row space can be adjusted by sliding the units on the main frames. The working depth of the units may be different depending on the products and plant space.

العزاقة

إمكانية تعشيق أو ربط الآلة إلى الجرار من خلال ثلاث نقاط. ويفضل استخدام الآلة في عزق الشمندر والقطن والذرة والنبثن وافواكه. ولا تسبب الآلة تغيرات في مستوى التربة وتحافظ على مستوى الرطوبة في التربة وتكافح أيضا الأعشاب الضارة الغير مرغوب فيها. وتلائم الآلة عمق العزق في التربة حتى في السطوح المنحدرة وذلك بسبب إمكانية قابلية الحركة لوحدة الآلة. وعلاوة على ذلك فإن الآلة توفر من مصاريق العمالة بنسبة تتراوح من ٧٠٪ إلى ٨٠٪. وكذلك توفر نسبة ملحوظة من الماء. وتوفر الآلة تغير وتقويم متعدد الفعال لأي نوع من النباتات. وهناك دراسات وبحوث حول تطوير هذه الآلة وسنوافيكم

بها قريبا



TOPRAK İŞLEME

SOIL PREPARATION MACHINES

ПОЧВООБРАБАТЫВАЮЩАЯ ТЕХНИКА

Technical Specifications		AGT-RM160	AGT-RM185	AGT-RM210	AGT-RM235	AGT-RM265	AGT-RM300
Total Width	mm	1960	2210	2460	2710	3050	3300
Total Length	mm	1800	1800	1800	1800	1800	1800
Total Height	mm	1190	1190	1190	1190	1300	1300
Weight	kg	775	875	975	1075	1250	1350
Working Depth	mm	200	200	200	200	200	200
Working Width	mm	1550	1800	2050	2300	2650	2900
Roller Diameter	mm	450	450	450	450	450	450
Number of Blade	pcs	30	36	48	54	60	66
Requiered Power	hp	40/50	50/60	60/70	70/80	85/100	100/120

TARLA TİPİ ROTAVATÖR

Rotovator; kardan şaftlı ve 3 nokta bağlantılı olan uygun bir traktör ile çalışabilmektedir. 155 - 180 - 205 - 230 - 265 - 300 - 325 - 350 - 375 - 400 cm serileri olan Agroturk Rotovator pulluk, diskaro, goble, çizel gibi aletlerle pek çok işlemlerle hazırlanması gereken tohum yatağını bir defada hazırlayarak zamandan, yakıttan, ekipman yatırımından, tamir ve bakım masrafından tasarruf sağlar. Şanziman kutusunda dört değişik dişli sayesinde istenilen devir hızını bıçaklara iletme seçeneğiyle toprağın daha kolay parçalanmasını sağlayan düzenek bulunmaktadır.

Механическая Почвофреза

Почвофреза может работать с тракторами, имеющими карданный вал и трёхточечную сцепную систему. Почвофреза серий 155 - 180 - 205 - 230 - 265 - 300 - 325 - 350 - 375 - 400 см, подготавливая за один раз лунки для внесения семян, в отличие от таких инструментов, как плуг, борона, чизельный культиватор, которым нужно несколько обработок, обеспечивает экономию времени, горючего средств от вложений в оборудование, ремонт и обслуживание. В коробке передач находится механизм, обеспечивающий более лёгкое разрезание земли благодаря возможности выбора необходимой скорости оборота ножей путём включения одной из четырёх шестерней.

ROTARY CULTIVATOR

Rototiller is a secondary tillage tool used in preparing seed-beds, stubble-ploughing in especially farms, vineyards and gardens. It is also a multi-purposed and long lasting environment-friendly machine that helps with the increase of the humus content of the soil by incorporating the plant residues and organic fertilizer into the soil and it does not make it a necessity to fight with the chemical weeds. The fact that the motion coming from the power-take-off shaft is transferred to the blades through the gear system makes savings on power and fuel in proportion to the chain system. The milling cutter blades shreds, mixes and crumbles the soil by operating vertically on the surface of the soil.

الحراثة الدوارة (روتياوتر)

إمكانية ربط الآلة بسهولة تامة بواسطة نقاط ثلاث. وتعتبر الآلة المذكورة أفضل آلة حرث خاصة للجرارات ذات القدرات المحدودة. وتأخذ الأطراف القاطعة حركتها من الجرار مباشرة من خلال أقسام التعشيق والوصل الثلاثية. وتعتبر الآلة المذكورة ذات مواصفات متعددة وغستخدم واسع يشمل تحضير القنوات للبذور وحدائق الفواكه ومزارع العنب وكضلك خلط المواد العضوية خلال حرث الأرض ما بعد الحصاد وكذلك تحضير قنوات البذور الجديدة. وكما انها ذات مواصفات عالية في خلط وجمع وتوزيع التربة بصورة جيدة. وتمتاز الآلة المذكورة بسهولة الوصل الى اسفل الأشجار. وتعتبر الآلة إقتصادية بسبب سهولة العمل عليها وميزاتها المتعددة.



TOPRAK İŞLEME

SOIL PREPARATION MACHINES

ПОЧВООБРАБАТЫВАЮЩАЯ ТЕХНИКА

Technical Specifications		AGT-RM160	AGT-RM185	AGT-RM210	AGT-RM235	AGT-RM265	AGT-RM300
Total Width	mm	1960	2210	2460	2710	3050	3300
Total Length	mm	1800	1800	1800	1800	1800	1800
Total Height	mm	1190	1190	1190	1190	1300	1300
Weight	kg	775	875	975	1075	1250	1350
Working Depth	mm	200	200	200	200	200	200
Working Width	mm	1550	1800	2050	2300	2650	2900
Roller Diameter	mm	450	450	450	450	450	450
Number of Blade	pcs	30	36	48	54	60	66
Required Power	hp	40/50	50/60	60/70	70/80	85/100	100/120

BAHÇE TİPİ ROTOVATÖR

Hidrolik Rotavatör çatsını hidrolik olarak kaydırılabilen toprak frezesi hareketini traktör kuyruk milinden almakta ve traktöre üç nokta askı düzeni ile bağlanmaktadır. İkincil bir toprak işleme makinesi olan toprak frezesi özellikle bağ bahçe ve tarlada kullanılmakta olup, aynı zamanda tarlada tohum yatağı hazırlamada anız bozma işleminde organik maddelerin toprağa karıştırılmasında ve çatsısını kaydırmak suretiyle traktörün yavaşamadığı bölgelerdeki toprağın işlenmesinde kullanılmaktadır. Makine yatay güçlü bir mile sahip olup, bu mil üzerine bıçaklar düşey olarak bir flanş yardımıyla bağlanmıştır. Bu bıçaklar yardımıyla kesilen toprak şeridi arkaya doğru fırlatmakta ve freze üzerinde ve arkasında bulunan sac örtüye çarparak toprak iyi bir şekilde parçalanıp karıştırılmaktadır. Toprak frezesi portakal – fümeye rengine boyanmış olup üzerinde imalatçı firmanın adının bulunduğu bir etiket bulunmaktadır.

Почвофреза Для Садов

В гидравлической почвофрезе навес движется с помощью гидравлического привода, а фреза получает вращательный момент от вала отбора мощности трактора. Машина крепится на тракторе с помощью трёхточечной системы. Почвофреза, являясь машиной для вторичной обработки почвы, в особенности используется в садах и на полях. В то же время она используется для подготовки лунок для семян на поле, для лущения стерни, для перемешивания с почвой натуральных удобрений и для проникновения с помощью поднятия своего навеса в такие места, куда не может подступиться трактор. Машина имеет горизонтальный мощный вал, на этом вале вертикально с помощью фланца закреплены ножи. Земля, разрезаемая этими ножами, отбрасывается назад и, ударяясь о металлическое покрытие сверху и сзади фрезы, полностью разбивается и перемешивается.

ROTARY CULTIVATOR

Hydraulic Rototiller is used in orchards, greenhouses and vineyards for preparing the seedling seed-beds and hoeing, it is an environment-friendly machine that helps increase the humus content in the soil by incorporating the plant residues and the organic fertilizer into the soil and it does not make it a necessity to begin a chemical weeding by destroying the weeds mechanically. The working position is adjusted with a hydraulic remote control by the driver of the tractor. The machine is slid to the depths of the vine stocks and trees with an hydraulic piston to the right of the tractor and the inter-row and above-row parts are processed at the same time thus saving the fuel and time.

الحراثة الدوارة (روتواتر) هيدروليك منزلق

يستعمل برط عن ثلاث نقاط إلى مؤخرة الجرارة. ويتم عملية الضبط بالإنزلاق الهيدروليكي. وتستعمل خصوصاً في البساتين و الكروم و الحقول فضلاً عن إعداد التربة وكسر وهرس الأعشاب المتبقية، و خلط التربة مع طحن المواد العضوية و استعمال الآلة متعددة الأغراض و سهل جدا و أيضا تستخدم في كل أنواع التضاريس الأرضية.



TOPRAK İŞLEME

SOIL PREPARATION MACHINES

ПОЧВООБРАБАТЫВАЮЩАЯ ТЕХНИКА

Technical Specifications	AGT-DF80 / 170M	AGT-DF100/200 M	AGT-DF120/250 MR	AGT-DF120/300 M	AGT-DF120/350 M	AGT-DF220/400
	rpm	cm	n.	cm	kg	
TRACTOR POWER	60-70	540	170	n.16	8-27	504
PTO SPEED	60-70	540/1000	200	n.20	8-27	780
BUSINESS SIZE	90-110	540/1000	250	n.20	10-30	1110
BLADE NUMBER	100-120	540/1000	300	n.24	10-30	1195
WORKING DEPTH	110-120	540/1000	350	n.28	10-30	1295
WEIGHT	170-200	one thousand	400	n.32	10-30	1790

DİK ROTOVATÖR

Rotatiller makinası sağlam, güçlü ve güvenilir yapıları, kolay kullanımları ve her ihtiyaca cevap verebilen geniş model yelpazesi ile toprak işleme ve tohum yatağı hazırlama makinaları içerisinde hem toprağa hem de bitkiye sağladığı katkılar bakımından teknik anlamda en başarılı makinadır. Toprağa dik yönde 28 cm' e kadar derin işleme yapan dayanıklı bıçakları mikser hareketi ile toprağı alt üst etmeden işlediği için toprak nemi muhafaza edilmiş olur ve taban taşı oluşumu engeller. Makina arkasındaki merdanesi sayesinde işlenmiş toprağa baskı uygulayarak toprağın tavda kalmasını sağlar. Toprakta su ve hava geçirgenliği açısından en ideal granüler yapıyı sağlar.

Доминатор Вертикальный

Роторная борона - это машина с крепким и надёжным корпусом, лёгкая в использовании и имеющая большую гамму моделей, способную удовлетворить любую потребность. Среди машин, обрабатывающих почву и подготавливающих лунки для семян, она считается самая успешная машина в техническом смысле с точки зрения пользы, приносимой ею, как почве, так и растению. Крепкие ножи, расположенные перпендикулярно земле, входят в почву на глубину 28 см и перемешивают её как миксер, не переворачивая. Таким образом, сохраняется влажность почвы и предотвращается образование твёрдого нижнего слоя. Каток, находящийся сзади машины, приминает обработанную почву и обеспечивает спелость почвы. Машина приводит почву в гранульное состояние, являющееся наилучшим для проникновения воды и воздуха.

POWER HARROWS

Power Harrow transfers the motion received from tractor power take-off as vertical to the motion way with the help of parallel gears to the soil surface. It consists of rotating blades. It is easy to operate soil processing and seed bed preparation equipment. It can process the soil vertically. Therefore, it does not form and basis underground and protects the soil humidity since it doesn't turn the soil upside-down. It mixes the plants and stalks which are left from harvesting, to the soil and forms them as organic fertilizer. It prepares a very proper and ideal seed bed with the help of gear roller behind the machine and increases the product efficiency.

الحرثة الدوارة (روتواتر) أفقي الحرث

تثبت الآلة للجرار من ثلاث نقاط من الخلف. وتأخذ قوة دورانها من مؤاخرة الجرار بواسطة الشفط المتحرك، ويتم دوران السكاكين أفقياً بحيث تعمل كخلاط محوري ثابت بدوره هذا يحافظ على رطوبة التربة ويخلط التربة خلطاً متساوياً. وايضاً يخلط المواد العضوية والاسمدة ولا تجعل التربة رأساً على عقب. وتخلط الأقمشة والنباتات اليابسة وتهرسها للتحويل الى سماد طبيعي، ويمكن ان يركب خلف الآلة اسطوانات فولاذية لتسوية التربة واعدادها للزرع مما يختصر الوقت والعمالة للمزارع.



TOPRAK İŞLEME

SOIL PREPARATION MACHINES

ПОЧВООБРАБАТЫВАЮЩАЯ ТЕХНИКА

Technical Specifications		AGT-GD24	AGT-GD26	AGT-GD28	AGT-GD30	AGT-GD32	AGT-GD34	AGT-GD36	AGT-GD38	AGT-GD40
Number Of Disc	pcs	24	26	28	30	32	34	36	38	40
Disc Diameter	mm	510	510	510	510	510	510	510	510	510
Working Width	mm	2200	2350	2550	2700	2900	3060	3250	3450	3600
Total Width	mm	4750	4750	4750	4750	4750	4750	4750	4750	4750
Total Length	mm	1660	1660	1660	1660	1660	1660	1660	1660	1660
Total Height	mm	1150	1150	1150	1150	1150	1150	1150	1150	1150
Weight	kg	1050	1100	1160	1220	1290	1340	1360	1400	1470
Required Power	hp	45-50	50-55	55-60	60-65	60-65	65-70	65-70	70-75	75-80

GOBLE DİSKARO

Goble diskarow hidrolikli olarak kullanılabilen hafif tip diskarowdur. Piston ve çift-teker sayesinde makineyi taşımak ve toprak işleme esnasında tarla sonlarındaki dönüşlerde makine traktörden kumanda edilerek diskleri yukarı kaldırmak mümkündür. 60 ile 100 beygir arasındaki traktörlerin kullanımına uygundur.

Genel Özellikleri

- (Opsiyonel) Hidrolik kumanda ile traktör üzerinden açılabilir özelliği.
- Standart 460 mm. boron çeliği diskler. Opsiyonel 510 mm disk.
- Avrupa standartlarındaki 4 keçeli 2 bilyalı dövme çelik yatak yapısı.

Тандемная Дисковая Борона

Это лёгкий тип дисковой бороны, работающей с помощью гидравлического привода. Благодаря поршню и двухколёсной системе становится возможным перевозить машину и при последних оборотах во время обработки почвы на поле, управляя машиной из трактора, поднимать диски. Она пригодна для использования с тракторами мощностью в 60 и 100 л.с.

Общие характеристики

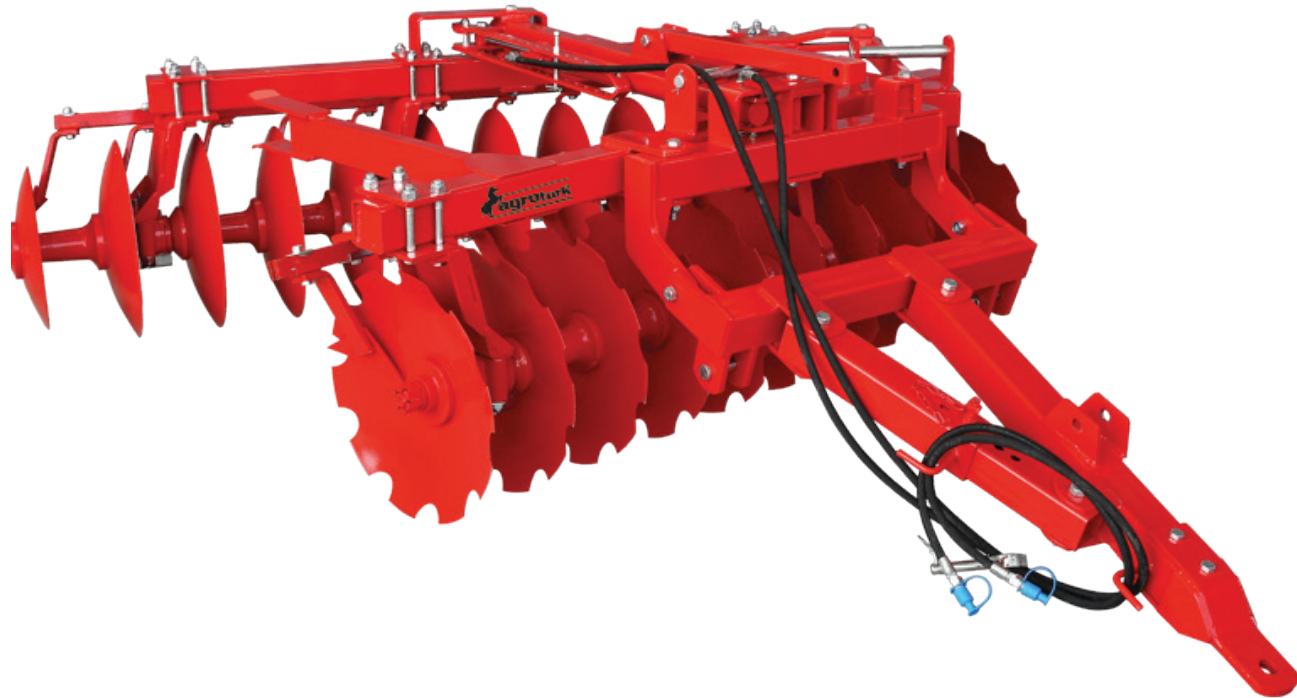
- (Опцион) возможность придачи наклона с помощью гидравлического управления из трактора.
- Стандартные диски из бористой стали 460 мм. Опционный диск 510 мм.
- Подшипник сделан из ковальной стали и имеет 4 уплотнительных кольца и 2 шарика согласно европейскому стандарту.

TRAILED TYPE DISCHARROW

Light type Wide Offset Disc Harrows are trailed type on two wheel. It can be easily transported to field. Trailed type wide offset disc harrow moved by hydraulic system for transport and depth adjustment. Light type Wide Trailed off set disc harrow with hydraulic lifting system is used for breaking clods and mixing soils to make seed bed. Also it can be used for chopping of weeds and stems, breaking of plant stubbles (such as sunflower, maize, cotton, wheat and etc.) mixing with soil after harvesting and it help to obtaine a kind of organic fertilizer. This kind of disc harrow can work very easily in wet soils and according to the soil conditions it can be used instead of plough. Battery angle can be arranged till 20-22 degree.

المسلفة القرصية ذات العجلات

تستخدم الآلة المذكورة لتنظيف الأرض من بقايا ما بعد الحصاد وتقوم الآلة بقص النباتات الضارة قبل بداية الزرع وبمرود عال في الأراضي القاسية وخاصة عندما يتوقف إمكانية عمل الموسفلات من الأنواع الأخرى. وأيضاً سهولة في نقل الآلة من مكان العمل إلى مكان آخر وذلك بواسطة الدواليب الهيدروليكية الموجودة فيها. وفي ساحة العمل سهولة متناهية في الحركة عند المنعطفات وذلك بفضل الروافع الهيدروليكية القابلة للعمل من خلال غرفة القيادة في الجرار. سهولة في تغيير عمق العمل بفضل قابلية الحركة العلوية والسفلية للدواليب.



TOPRAK İŞLEME

SOIL PREPARATION MACHINES

ПОЧВООБРАБАТЫВАЮЩАЯ ТЕХНИКА

Technical Specifications		AGT-DS16	AGT-DS18	AGT-DS20	AGT-DS22	AGT-DS24	AG-DS26	AGT-DS28
Number Of Disc	pcs	16	18	20	22	24	26	28
Disc Diameter	mm	560	560	560	560	560	560	560
Working Width	mm	1760	1980	2200	2420	2640	2860	3080
Total Width	mm	2210	2430	2650	2870	3090	3250	3470
Total Length	mm	1660	1660	1660	1660	1660	1660	1660
Total Height	mm	950	950	950	950	950	950	950
Weight	kg	870	1050	1100	1250	1350	1590	1800
Required Power	hp	55-60	65-70	75-80	85-90	95-100	100-110	120-130

DISKARO

V tipi askılı ve çekili ofset tip diskarolar, pulluktan sonra kesekleri parçalayarak ve toprağı karıştırarak tohum yatağı hazırlamak için kullanılan bir toprak işleme makinesidir.

Hasattan sonra bitki artıklarını yabancı otları kesip parçalamak, kaymak tabakasını kırmak gibi çeşitli işlemler V tipi askılı ve çekili ofset diskaro ile yapılabilir. İkincil toprak işleme aletleri içerisinde en belirgin üstünlüğü, toprağın geniş nem sınırları içerisinde kullanılabilir olmasıdır. Disk sayıları 16 ile 28 disk arasında da üretilmekte olup 60-120 beygir arasında ki traktörlerin kullanımına uygundur.

Дисковая Борона

Прицепная офсетная дисковая борона типа V - это почвообрабатывающая машина, используемая для подготовки семенных лунок путём размельчения комков земли и перемешивания почвы. Различные работы, такие как срез и измельчение остатков урожая и сорняков, разбивка гумусного слоя производятся с помощью офсетной дисковой бороны. Самое важное преимущество, которое отличает этот инструмент от всех других инструментов вторичной обработки почвы - это возможность его использования в широкой гамме влажных почв. Машина производится с количеством дисков, варьирующимся от 16 до 28, и может использоваться с тракторами мощностью 60-120 л.с.

OFF SET DISC HARROW

Off Set Disc Harrow is a light type disc harrow having the capability to be used with both towed and hydraulic. It is used to mix the seed bed breaking up the clods after plow and mixing in the soil. It smashed the plant residues and weeds in a perfect manner. It breaks the upper crust on the surface of the soil. It never results ridging on the soil in the middle of machining like the disc harrows in Tandem(x) form. It can be used at any angle by means of automatic arching system and locking system with spring. Thanks to add-on disc group, you can cultivate your field without opening the furrow hole and without wasting time and effort for closing these holes during the cultivation of soil.

المسلفة القرصية بدون العجلات (للاعمال الثقيلة)

يمكن تركيب الآلة للجرار من ثلاث نقاط من الخلف وتتألف المسلفة القرصية ذات الأعمال الخاصة من أقراص دوارة ذات مقاومة عالية محمولة على محاور مرتبطة مع شاسية الآلة الأم. وتستخدم الآلة لتحضير التربة حسب طلب المستخدم وخاصة ما بين الشجار في المزارع عامة وفي مزارع العنب خاصة، وكذلك إمكانية العمل في المناطق السهلية. وفي حالة الاستخدام للمرة الأولى للآلة يفضل استخدام الأوزان الزائدة لفتح الطريق للأقراص الدوارة لدخول التربة. وتستخدم الآلة في تحضير أرضية البذور وكذلك قطع الجذور والسوق الضارة للتربة، ويفضل أيضا استخدام الآلة في المواسم الماطرة والأجواء الرطبة.



TOPRAK İŞLEME

SOIL PREPARATION MACHINES

ПОЧВООБРАБАТЫВАЮЩАЯ ТЕХНИКА

Technical Specifications		AGT-LB 160	AGT-LB 180	AGT-LB 200	AGT-LB 220	AGT-LB 250
Total Width	mm	1600	1800	2000	2200	2500
Total Length	mm	1400	1400	1400	1400	1400
Total Height	mm	1100	1100	1100	1100	1100
Working Width	mm	1720	1920	2120	2320	2620
Working Depth	rpm	500	500	500	500	500
Total Weight	Kg	160	175	200	225	265
Working Angle (Adjustable)	°	360°	360°	360°	360°	360°
Required power	hp	20	30	40	50	75

Tesviye Küreği, traktör arka kısmına üç nokta askı sistemi ile bağlanır. Tesviye küreği tarla yollarının yapılması, arazi tesviyesi, dolgu ve kanal açma işlerin de çok amaçlı olarak kullanılır. Kürüme bıçağı aşınmaya karşı dayanıklı özel alaşımli çelikten imal edilir. Ekseni etrafında 360 derece dönebilen, çok yönlü olarak geliştirilmiştir.

Levelling Blades are mounted to tractors by three point linkage system. These Levelling Blades can be used in various purposes like making a field way, land levelling, opening ditches and filling. By the help of their 360° working angle they can be used in different directions. Blades are produced from special steel to prevent corrosion and breakings. Also both sides of these removable blades can be used.

Используется для таких целей как выравнивание грунта, прокладка дорог в полях, очистка заснеженных дорог, очистка приютов для животных и для иных целей выравнивания и заполнения.

Простое Регулирование углов корпуса

Усиленные шасси, без углов, не прилипающая поверхность с долгим сроком службы.

Термообработанное Двустороннее сменяемое лезвие.

Опционная система колёс обеспечит точную работу на фиксированной высоте.

Стандартная стойка для лёгкой установки и безопасности.

Размеры 180 - 200 - 220 - 240 см.

يمكن وصل وتعشيق ماكينة تسوية التربة الى القسم الخلفي للجرار بنقاط ربط ثلاثية وبسهولة متناهية. وتستخدم الآلة المذكورة في مجالات عدة ومنها إصلاح التربة وتمهيد وتسوية الطرق بشكل عام وكذلك فتح القنوات او ملئها بالتراب. ولقد أثبتت الماكينة قدرتها على العمل في جميع الإتجاهات نظرا لمقدرتها على الدوران 360 درجة هذه بدوره يرفع من جودة ومردود الآلة بشكل خاص. وتصنع الرؤوس القاطعة من الفولاذ لمنع التآكل وتحمل الضربات أثناء العمل. ويمكن إستخدام الرؤوس القاطعة على الطرفين ومن الممكن إزالتها بالكامل.



ÇAPA BIÇAĞI 2



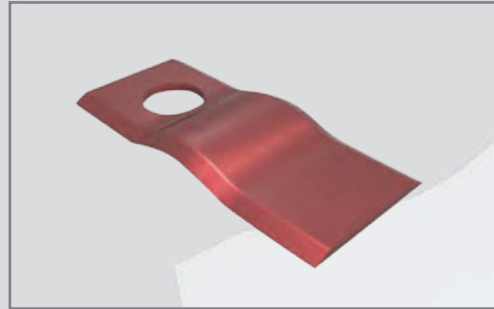
ÇAPA BIÇAĞI 2



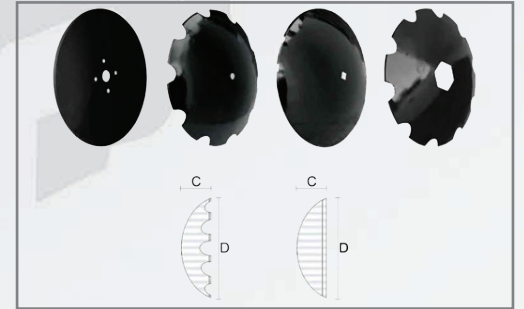
ÇAPA YILDIZ DİSK



ÇİZEL BIÇAĞI



TAMBURLU ÇAYIR BİÇME BIÇAĞI



GOBLE DİSKLERİ



KIRLANGIÇ PABUÇ



KIRLANGIÇ PABUÇ



KISA PULLUK TABAN DEMİRİ

TOPRAK İŞLEME

SOIL PREPARATION MACHINES

ПОЧВООБРАБАТЫВАЮЩАЯ ТЕХНИКА



KÜLTİVATÖR S BACAĞI



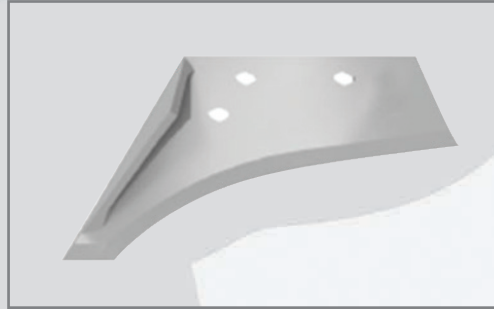
UZUN PULLUK TABAN DEMİRİ



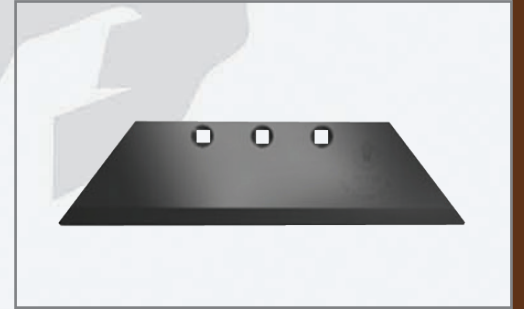
YILAN DİLİ



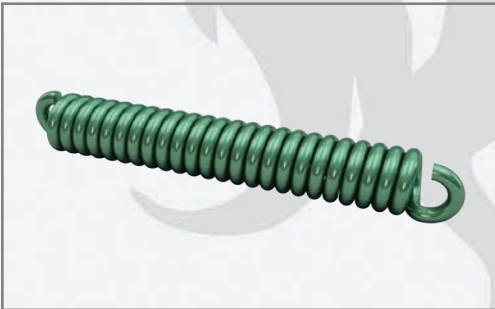
PULLUK AYNA DEMİRİ



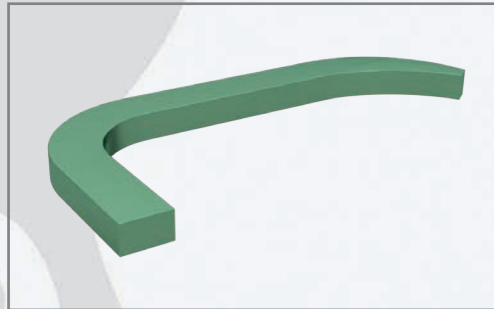
PULLUK UÇ DEMİRİ



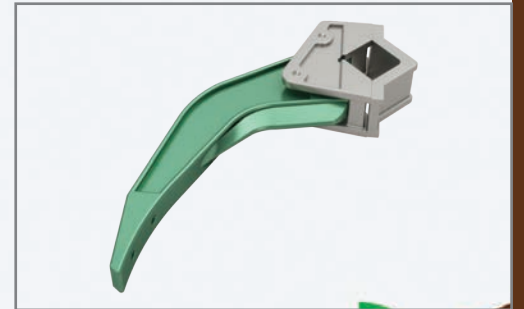
PULLUK UÇ DEMİRİ 2



KÜLTİVATÖR YAYI



KÜLTİVATÖR BACAĞI



DİP PATLATMA BACAĞI



HASAT HARMAN MAKİNALARI

HAY EQUIPMENTS AND HARVESTERS

ОБОРУДОВАНИЕ ДЛЯ ЗАГОТОВКИ СЕНА И КОМБАЙНЫ

Technical Specifications		AGT-MB180	AGT-MB210
Number of blades	pcs	23-25	27-29
Total length	mm	3250	3500
Total width	mm	1630	1450
Trasnport Length	mm	1950	2150
Working Length	mm	2100	3500
Working Width	mm	1800	2100
Work capacity	da/h	7.5	8,5
Working Speed	km/h	8	8
Total Weight	kg	190	240
Required power	hp	35-75	40-75

ZIPKALI ÇAYIR BİÇME MAKİNESİ

Ürün Traktöre 3 nokta askı sistemi ile bağlanıp kuyruk milinden hareket almaktadır.

Herhangi bir yere takılma riskine karşı otomatik geri açılma sistemi vardır.

Yonca, çayır, fiğ, nohut, mercimek, yulaf, arpa vb ürünleri biçme için kullanılır.

Yonca gibi senede birden fazla hasat edilen ürünlerde verimi artırmaktadır.

Çift hareketle çalışmasından dolayı biçilen ürünü ağızda kaçırmaz ve daha seri biçim yapılmasını sağlar

Пальцевая Косилка

Косилка цепляется к трактору с помощью трёхточечной подвесной системы и получает привод от вала отбора мощности.

На случай ступора в каком-либо месте имеется автоматическая система обратного движения.

Используется для скашивания клевера, травы, вики, гороха, чечевицы, овса, ячменя и других культур.

Увеличивает урожайность таких культур, которые собираются более одного раза в год.

Благодаря двойному движению машина не пропускает ни одного стебля и таким образом обеспечивает более упорядоченное скашивание.

SICKLE BAR MOWER

Sickle bar mower is a three-point linkage mower that attached to the lower links and to the upper link bracket of the tractor. The blade is moved by three V-belts which will slide if a solid obstruction enters to the cutter bar causing the clogging of the blade. The crank shaft and blade are dynamically balanced, thus ensuring a smooth and quiet running of the machine.

The movement device permits the cutter bar to operate at wide slope angle. The cutter bar is equipped with an automatic brake system which enables to rebound in case of coming across with an obstruction. Attaching of the machine to the tractor can be easily done by driving the tractor to the back.

جزارة الأعشاب (ذات مقصين)

تستعمل بربط عن ثلاث نقاط الي محور الجرارة و ايضا مقاوم للضرر. تستختم لقطع البرسيم و الحمص و العدس و الشوفان و القمح و امثالها، تزيد من مردودية العشب كالبرسيم. واستعمالها بسيط جدا و عملي.



HASAT HARMAN MAKİNALARI

HAY EQUIPMENTS AND HARVESTERS

ОБОРУДОВАНИЕ ДЛЯ ЗАГОТОВКИ СЕНА И КОМБАЙНЫ

Technical Specifications	AGT-ALDMC 205	AGT-ALDMC 240
Number Of Disc (pcs)	5	6
Number Of The Blades On Disc (pcs)	2	2
Required Power (kw/hp)	60-70	70-80
Working Width (cm)	205	240
P.t.o. Rotation (g/l')	540	540
Disc Speed (m/s)	78.6	78.6
Weight (kg)	700	750

DİSKLİ SIKMALI ÇAYIR BİÇME MAKİNESİ

Ürün Traktöre 3 nokta askı sistemi ile bağlanıp kuyruk milinden hareket almaktadır.

Herhangi bir yere takılma riskine karşı otomatik geri açılma sistemi vardır.

Yonca, çayır, fiğ, nohut, mercimek, yulaf, arpa vb ürünleri biçme için kullanılır.

Yonca gibi senede birden fazla hasat edilen ürünlerde verimi artırmaktadır.

Çift hareketle çalışmasından dolayı biçilen ürünü ağızında kaçırmaz ve daha seri biçim yapılmasını sağlar

Дисковая Косилка Плющилка

Дисковая Косилка Плющилка. Особенностью этой машины является возможность косить все виды трав и злаков с высокой скоростью, близкое расположение дисков к земле повышает производительность косилки, таким образом машина скашивает, сжимает влагу и складывает сено, после чего на не нужно оставлять на поле сено на просыхание. Техника монтируется к трактору по трехточечной навесной схеме и работает от вала отбора мощности.

DISC MOWER CONDITIONER TYPE

Disc Mower Conditioner Type chops every type of grass herbs or different pasture plants with a high speed. The discs are very close to the ground, thus it raises the productivity. It crops the herbs in such a way that they can be dried and collected easily. It gets the move from the P.T.O. shaft and makes the chopping by the help of knives that are turning on the mower

دوار القرص جزاة

تقوم الآلة المصنعة في شركة أغروليد بقطع جميع أنواع الأعشاب والنباتات والحشيش بسرعة فائقة وإنسيابية عالية. وإقتراب الأقراص القاطعة من الأرض يرفع من جودة و مردود العمل. وتقوم الآلة بقطع الأعشاب بإسلوب يساعد على تجفيفها وجمعها بنفس الوقت. وتستمد الآلة القدرة اللازمة على الحركة من محور التدوير الرئيسي في الجرار مباشرة.



HASAT HARMAN MAKİNALARI

HAY EQUIPMENTS AND HARVESTERS

ОБОРУДОВАНИЕ ДЛЯ ЗАГОТОВКИ СЕНА И КОМБАЙНЫ

Technical Specifications		AGT-MR 125	AGT-MR145	AGT-MR 165	AGT-MR 185	AGT-MR 195	AGT-MR 250
Total Length	mm	2425	2625	2925	3430	3775	3775
Total Width	mm	1050	1090	1150	1175	1150	1150
Total Height	mm	1100	1100	1100	1150	1150	1150
Working Width	mm	1250	1350	1650	1850	195	2500
Rotation of Drums	rpm	1920	1920	1920	1920	1920	1920
Knives	pcs	6	6	6	6	6	12
Weight	kg	285	315	345	400	510	510
Required Power	hp	25	35	45	60	70	70

TAMBURLU ÇAYIR BİÇME MAKİNESİ

Yüksek standartlarda tamamen yerli olarak üretilen ilaçlama makineleri pompa aksamı, şase ve aktarma organları ile size sınırsız yedek parça imkanının yanı sıra isteğinize uygun ekipman değişikliği sağlanmaktadır. Depoları takviye edilmiş polyster ve polietilen yapılmış olup dış etkilere ve korozyona karşı dayanıklıdır. Firmamıza 300 lt, 400 lt, 500 lt, 600 lt ve 1000 lt olarak üretilen makineler TURBO ilaçlama sistemleri, TARLA ilaçlama (bum) sistemleri, AĞAÇ ilaçlama sistemleri ve ilaçlama TABANCASI sayesinde her türlü Ağaç, Pamuk, Şerbetçiotu, Tütün, bağ ilaçlaması yanında dezenfekte işlerinde sizlerin hizmetine sunulmuştur.

БАРАБАННАЯ КОСИЛКА

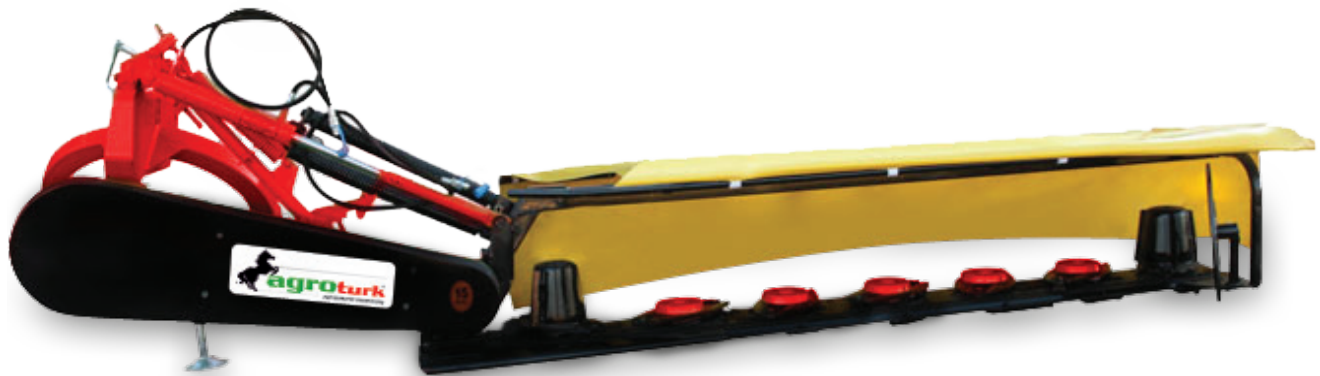
Высококачественные распылители местного производства предоставляют не только насосные блоки, шасси и передаточные части распылителей и неограниченные возможности замены, но и возможность замены оборудования в соответствии с Вашими требованиями. Баки этих машин производятся из армированного полиэстера и полиэтилена и устойчивы к внешнему воздействию и коррозии. К Вашим услугам представляются машины объёмом 300 л, 400 л, 500 л, 600 л и 1000 л, которые благодаря системам распыления «ТУРБО», «ПОЛЕ», «ДЕРЕВО» и распыляющему пистолету могут опрыскивать любые деревья, хлопок, хмель, табак, а также использоваться для опрыскивания садов и дезинфекционных работ.

ROTARY DRUM MOWER

The Rotary Drum Grass Mowing machines are connected to tractor via three-point hanging system and get its drive from the PTO at 540 rpm and transmit to the drums through belt pulley. It is a grass mowing machine with free oscillated blades which are on the two drums rotating in reverse to each other with this system to cut green feed plants (clover, grass plants, barley, oat, etc.) being opened by the effect of centrifugal force and leave on the surface of the field in barrel state. The Drum Grass Mowers which are manufactured ideal for all sorts of the farms are designed to use with the tractors having lower and medium horse powers.

الحاشوشة الدوارة (قطاعة العشب)

تقوم الآلة بقطع جميع أنواع الأعشاب والنباتات والحشيش بسرعة فائقة وبانسيابية عالية. وإقتراب الأقراص القاطعة من الأرض يرفع من جودة ومردود العمل. وتقوم الآلة بقطع الأعشاب بطريقة يساعد على تجفيفها وجمعها في نفس الوقت. وتستمد الآلة القدرة اللازمة للحركة من محور التدوير الرئيسي مباشر فتنتقلها الى السكاكين القاطعة.



HASAT HARMAN MAKİNALARI

HAY EQUIPMENTS AND HARVESTERS

ОБОРУДОВАНИЕ ДЛЯ ЗАГОТОВКИ СЕНА И КОМБАЙНЫ

Technical Specifications		AGT-MD 165	AGT-MD 210	AGT-MD 250
Total Length	mm	2500	2625	2950
Total Width	mm	1050	1200	1400
Total Height	mm	1050	1150	1250
Working Width	mm	1650	2010	2500
Rotation of Discs	rpm	3200	3200	3200
Number of Blades	pcs	8	10	12
Number of Discs	pcs	4	5	6
Weight	kg	670	750	820
Required Power	hp	40-50	50-60	60-80
Boom Length	mt	8-10	10-12	10-12

DISKLI ÇAYIR BIÇME MAKİNESİ

Sıklı merdaneli sayesinde saptan bitki öz suyu alınır. Ürün nazıkçe ve düzenli bir şekilde hasat edilir. Sıklı tamburdan çıkan ürün kabarık bir şekilde namlu yapılarak tarla yüzeyine bırakılır. Bu kabarık namlu sayesinde hava akımı oluşarak alt ve üst yüzey kuruması eşit zamanda olur. Biçme ünitesi 90° dikilerek traktörle aynı hizaya geçer böylece dar köy yolları ve köprü geçişleri sorun olmaz. Helisel lamalı ve kauçuk merdaneler yonca ve kırılğan saplı mahsullerin sıkılması için geliştirilmiştir. Merdaneler birbirleri ile tam uyum sağlayarak sarsıntısız çalışır. Merdaneler sayesinde sap üzerindeki mumsu tabaka tamamen açılır. Bu sayede yaprak ve sap kuruma süreleri eşitlenir.

Дисковая Косилка

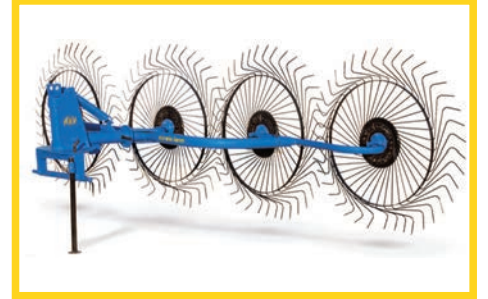
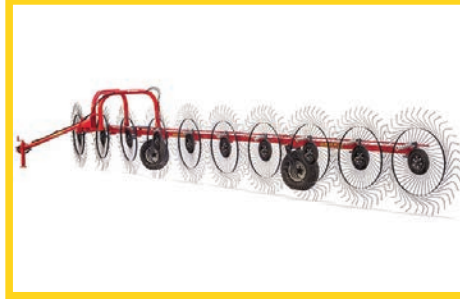
Благодаря валам отжима получают сок растения. Урожай Продукции собирается мягко и упорядоченно. Продукция, выделяемая из барабана, пушистым слоем распределяется по поверхности. Благодаря этой пушистой массе равномерно высушивает верхний и нижний слой, образуя поток воздуха. Косилка устанавливается вертикально на трактор 90°, что даёт дополнительное удобство для узких дорог и мостов. Спиральные металлические и резиновые валики разработаны для отжима клевера и хрупких растений. Валики полностью соответствуют друг другу и работают бесперебойно. Благодаря наличию валиком полностью раскрывается восковой слой на стебле. Благодаря этому уравнивается время высыхания листов и стеблей. Отжимная косилка производится в таком качестве и таким образом, чтобы снизить потребность в энергии трактора.

ROTARY DISC MOWER

The plant juice is collected from stem with the help of discs. The crop is harvested gently and neatly. The crop processed in the rotary disc is spread on the land bunchily as lines and groups. The drying of the top and bottom levels happen at the same amount of time with the help of air stream occurring because of these bunchy lines. The mowing unit is aligned with the tractor by rotating 90° vertically, so village alleys and bridge passes can be done easily. Helical plate rubber rollers are developed for mowing clover and crop with brittle stems. Rollers harmonize with each other perfectly and run without any vibration. Waxy layer is blown fully by means of the rollers. By this means, the drying time of leaf and stem are equalized.

الحاشوشة القرصية (قطاعة العشب)

تقوم الآلة بقطع جميع أنواع الأعشاب والنباتات والحشيش بسرعة فائقة وبانسيابية عالية. وإقتراب الأقراص القاطعة من الأرض يرفع من جودة ومردود العمل. وتقوم الآلة بقطع الأعشاب بطريقة يساعد على تجفيفها وجمعها في نفس الوقت. وتستمد الآلة القدرة اللازمة للحركة من محور التدوير الرئيسي مباشر فتنتقلها إلى السكاكين القاطعة.



HASAT HARMAN MAKİNALARI

HAY EQUIPMENTS AND HARVESTERS

ОБОРУДОВАНИЕ ДЛЯ ЗАГОТОВКИ СЕНА И КОМБАЙНЫ

Technical Specifications		AGT-HS 4	AGT-HS 5	AGT-HD 8	AGT-HD 10	AGT-HT 8	AGT-HT 10
Number of Drum	pcs	4	5	8	10	8	10
Total Length	mm	4000	5300	6700	7600	6700	7600
Total Width	mm	2100	2300	3000	4100	3000	4100
Working Width	mm	2200-2600	3300-3500	5200-6100	5200-7000	5200-6100	5200-7100
Number of Spring	pcs	160	200	320	400	320	400
Required Power	hp	30-50	30-90	45-90	45-90	45-90	45-90
Total Weight	kg	170	190	400	450	620	750

AKROBAT OT TIRMIĐI

Ot Toplama Tırmığı, hareketini sürtünme ile yerden alan yıldız çarklar üzerinde bulunan parmaklarıyla; biçilmiş sap yonca çayır ve otları toplayan namlu yapan, yayan ve çeviren bir makinedir. Biçilen yem bitkilerinin balyalama ve toplama işlemlerini kolaylaştırmak için biçilmiş otları sıraya dizer ve kolay toplama sağlar. Çark şaselerinin ve ana gövdeden bağlantı şekillerinin değiştirilmesi ile istenilen amaca uygun olarak tek sıraya ot toplama, iki sıraya ot toplama ve ot yayma görevlerini yerine getirebilmektedir. Üç nokta askı bağlantı sistemi ile her tip traktöre kolaylıkla bağlanabilir. Ot toplama tırmıklar 4-5-8-10 lu ve ayrıca çekilir tip hidrolik olmak üzere 6 çeşit imal edilmektedir.

ГРАБЛИ

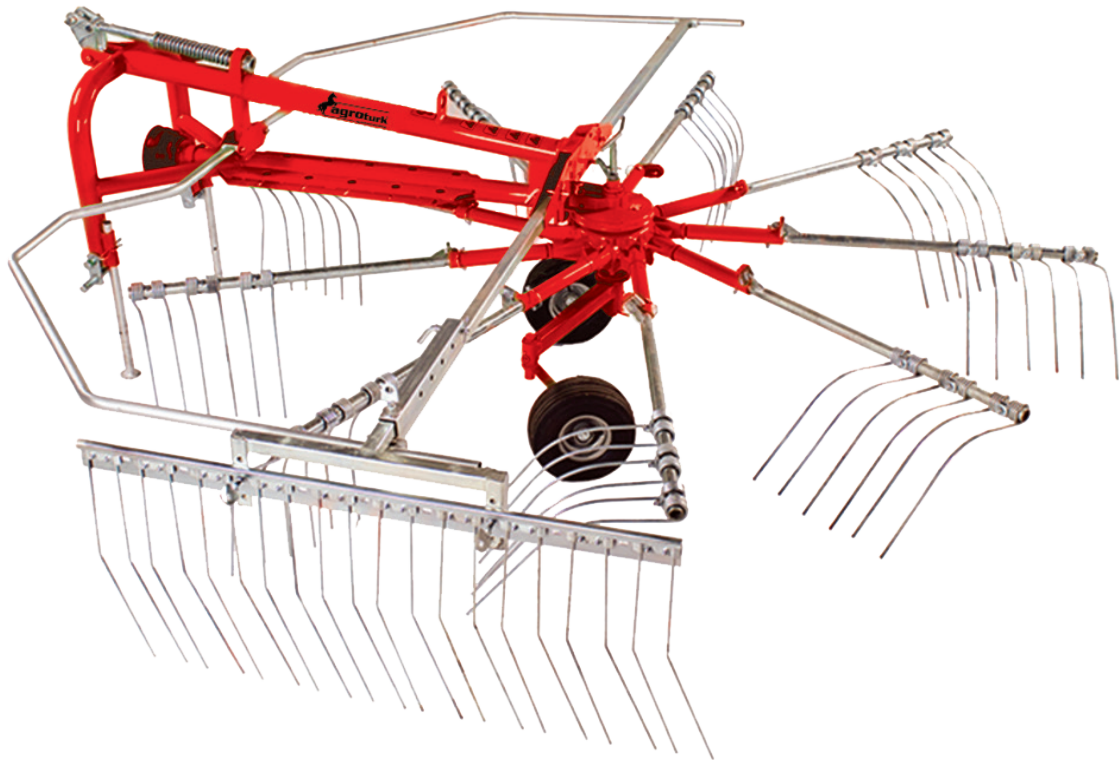
Сенные грабли осуществляют работу от сгребаний граблями, расположенными на хrapовиках, и представляет собой машину, собирающую стебли, клевер, сено и траву, образующую, распределяющую и скатывающую валки. Для облегчения процесса тюковки и сбора кормовых растений грабли укладывает растения в штабеля и обеспечивает лёгкость их сбора. С изменением сцепного устройства и телескопическим навесным брусом можно сгребать растения в одну или две линии, а также распределения растений. Система трёхточечной сцепки обеспечивает лёгкость установки на трактор. Грабли производятся в 6 различных вариациях 4-5-8-10 и прицепные гидравлические.

AKROBAT HAY RAKES

Hay rake machine is mounted to tractor with the three point hitch system. It operated by itself. It's use for turning, raking, spreader and tedding any kind of grasses and clovers. Hay Rake is easily adaptable to each type of tractor by its' three point linkage system. It provides a lot of time and labor saving. Our machine offers an excellent performance on each kind of fields and it helps farmers to make work easier than previous. Hay Rake is used for separating the green herb over the field to ventilate them to dry in a short time. It can be used to collect the cut plant stalks (barley, wheat stalks) together to put this in a standard row and by this way the plant stalks returns to the economy and obtained extra gain. We manufacture six types of rakes with 4- 5 wheels, 8-10 wheels and 8-10 wheels trailed model.

جامعة الحشيش والقش

ان آلة جمع الحشيش تتركب للجرار من الخلف من ثلاث نقاط بكل سهولة. فهذه الماكينة تجمع العشب و البرسيم وكل انواع الحشائش من الأرض و تقوم ببسطها و تقلبها بواسطة اسلاك عجلتها النجمية التي تتحرك بتماس الي الأرض. تقوم بتجميع الأعشاب المقطوعة الي الصف الواحد بسهولة فائقة و ايضا ممكن بتغيير الأذرع لجمع الأعشاب في الصفيين ..



HASAT HARMAN MAKİNALARI

HAY EQUIPMENTS AND HARVESTERS

ОБОРУДОВАНИЕ ДЛЯ ЗАГОТОВКИ СЕНА И КОМБАЙНЫ

Technical Specifications		AGT-HS 4	AGT-HS 5
Working Width (m)	mm	3.3	5300
Transport Width (m)	mm	1.5	2300
Number Of Arms Per Rotor (pcs)	pcs	9	3300-3500
Number Of Double Fingers(pcs)	pcs	3	200
Required Power (hp)	hp	45	30-90
Weight	KG	340	190

HELİKOPTER OT TIRMIĐI

Ürün hasat sonrası arpa buğday sapları kurutulmuş yeşil yem bitkilerini toparlar, biçilmiş otları sıraya dizer saman balya makinesine kolaylık sağlar. Taş, toprak ve benzeri cisimler ürünün arasında kalmadan temiz ve kaliteli toplama yapar. Traktöre üç nokta askı sistemiyle bağlanan, hareketini kuyruk milinden alarak kullanılır.

Роторные Грабли

AGROTURK Роторные Грабли Ворошилки агрегатируются в трехточечной навесной системе ко всем видам тракторов, и могут с легкостью использоваться на различных видах полей. Агрегат очень удобен для фермеров, делает работу гораздо чище и быстрее, что позволяет экономить много времени и лишних затрат

HELİKOPTER HAY RAKE

AGROTURK branded Rotary Rake swathes harvested feed crops by leaving some certain space among them, and provides the required alignment for grass collection trailer or for bailing procedures, and it ensures a bailing without harming the grasses and dropping useful leaves. The machine is an ideal one with low power requirement and high manoeuvre and operation capability. Objects like stone, soil and similar ones do not remain within the crops, and the machine provides a clean and qualified collecting operation.

لمامة القش بالنعوع المروحية (مروحية الخليع)

توفر تشكيلة المطلوبة للمقطورة جمع العشب أو لإنقاذ إجراءات وأنه يضمن إطلاق سراح بضمان دون الإضرار الأعشاب وإسقاط أوراق مفيدة .

الجهاز هو واحد مثالي مع انخفاض متطلبات الطاقة والمناورة العالية والقدرة العملية و لا تبقى الأجسام مثل الحجر والتربة ومماثلة داخل المحاصيل، ويوفر الجهاز عملية جمع نظيفة ومؤهلة .



HASAT HARMAN MAKİNALARI

HAY EQUIPMENTS AND HARVESTERS

ОБОРУДОВАНИЕ ДЛЯ ЗАГОТОВКИ СЕНА И КОМБАЙНЫ

Technical Specifications		AGT-FHS 50	AGT-FHM 125
Transport Width	mm	2350	2370
Transport Length	mm	2400	2800
Total height	mm	3200	3950
Working width	mm	500	1250
Rotation of PTO	(rpm)	540	1000
Number of Drums	pcs	6	12
Number of Blades	mm	12	12
Cutting Height	mm	50-150	50-150
Chopped Material Size	mm	5mm-15mm	5mm-15mm
Wheel Dimensions	inch	165/80 R13	165/80 R13
Working Capacity	ton/h	50-55	50-55
Required power	hp	40	100
Weight	kg	600	1100

MISIR SILAJ MAKİNESİ (TEK SIRALI)

Tek Sıralı Mısır Silaj Makinesi silajlık mısırın parçalanarak silaj yapılmasında kullanılmaktadır. Küçük ve orta büyüklükteki tarlalar için ideal bir tercihtir. 3 nokta askı sistemi ile traktöre bağlanan makine çift şanzımanı ve özel volan sistemi sayesinde güç kaybı olmaksızın çalışarak traktöre yakıt tasarrufu sağlamaktadır. Makine üzerinde bulunan şanzımana akuple edilen hidrolik pompa sayesinde baca ve şapka kontrolü hidrolik kumanda aracılığıyla kumanda edilebilmektedir.

Кукурузный Силосный Комбайн

Однорядный кукурузный силосный комбайн предназначен для приготовления первоклассного кукурузного силоса посредством размельчения кукурузы. Это идеальное решение для маленьких и средних полей. Конструкция трёхточечной сцепки, двойная коробка передач и специальная система маховика обеспечивает экономию горючего без энергопотерь. Благодаря гидравлическому насосу, монтируемому на коробку передач, управления трубой осуществляется при помощи гидравлического пульта.

MAIZE CHOPPER

The hydraulically mounted type maize chopper is mounted to tractor's hydraulic lifting unit via universal three point linkage system. Therefore transportation to the field can be easily done. Maize Chopper is an economical machine powered directly by the tractor power-take-off shaft and it operates without straining the tractor with low power and low fuel depletion for long years without any problem. It is able to perform high-quality cutting even at the maximum work speed with its mowing discs that are made from special steel material with a high degree of hardness and that have the automatic grinding unit; in this way,

آلة مفرمة الذرة (لصف واحد)

ان آلة مفرمة الذرة لصف واحد بفضل هيكله الخفيف ونظام نقله القوي فانها لا تتعب الجرار وتعطي مردود عال؛ يعرض أكثر ضمانا للحصاد مع كمية أقل من الوقود، يمكن حصاد الذرة صف واحد فقط ولديه نظام هيدروليكي كامل حتى أنه يقدم أداء رفيع المستوى . يوجد ١٢ قطعة شفرة القاطع و ٦ قطع قاذف البلبيت . وقد تم تصميم الزوايا القطع خصيصا ليزيد دقة القطع. وحدة الحصاد يولف من ٢ قطعة نقل ، ٢ قطعة رمح و عزم الدوران والعتاد، و أنها تتطلب صيانة أقل وهذا ايجابية فائقة. ويوجد نظام أمالة الذرة العالية الارتفاع ليسهل قطعها ،ولمنع ميلان الذرة الى الارض صمم قوسين على الجوانب. وهذا بدوره يمنع هدر الذرة.



HASAT HARMAN MAKİNALARI

HAY EQUIPMENTS AND HARVESTERS

ОБОРУДОВАНИЕ ДЛЯ ЗАГОТОВКИ СЕНА И КОМБАЙНЫ

Technical Specifications		AGT-MS130
Lenght	mm	2600
Width	mm	2150
Height	mm	3150
Weight	kg	620
Working Width	mm	1300
Working Capacity	ton/h	17-18
Number of Blades	pcs	21
Required power	hp	45
P.T.O Speed	rpm	540
Working Speed	km/h	8 - 10

OT SILAJ MAKİNESİ

Ot Silaj Makinesi hertürlü yeşil yem bitkisinin (yonca, fiğ, yeşil arpa, ot, havuç yaprağı vb..) silaj yapılmasında kullanılır. Çeki tertibatı ile kolay ve zahmetsiz şekilde traktöre bağlanan makine, yol ve tarla koşullarında traktöre zorluk vermeden rahat yol alabilme özelliğine sahiptir. Makine üzerinde bulunan şanzımana akuple edilen hidrolik pompa sayesinde baca ve şapka kontrolü hidrolik kumanda aracılığıyla kumanda edilebilmektedir.

Силосоуборочный Комбайн

Силосоуборочный комбайн предназначен для уборки кормовых сортов растений (клевер, зелёный овёс, трава, морковные листья и т.д.). Машина, легко подсоединяющаяся к трактору посредством прицепа, легко движется в дорожных и полевых условиях, не нагружая трактор. Гидравлический насос, соединённый с коробкой передач машины, обеспечивает контроль дымоходной трубы и «шапки» и управляется посредством гидравлического пульта управления.

ХАРАКТЕРИСТИКИ:

- Прочная и долговечная коробка передач
- Дымоходная труба и «шапка» с гидравлической системой
- Ножи с обратным ходом при ударе
- Свободное передвижение благодаря прицепному механизму

FORAGE HARVESTER

Forage Harvester is used for making silage of all types of green feed plants (clover, green barley, grass). Blades making the cutting and blowing processes simultaneously prevent any harm to machine by making kickback of machine when they clash to any hard substance while the blades are active.

SPECIFICATIONS

- Resistant and long life transmission
- Evacuation chimney with hydraulic system that can rotate 170°
- Cap height adjustment with hydraulic system
- Hydraulic system cutting height adjustment
- Connection with draw through arrow system and easy progressing

آلة مفرمة الحشيش (علف الماشية)

هذه الآلة مثالية للاعلاف التي يتم حصادها كالبرسيم والنباتات المزهرة وأوراق البنجر، وأوراق الجزر وما إلى ذلك. الجهاز الذي تم تجهيزه بنظام البث التي تم تصميمها للعمل في الظروف الثقيلة تلبية لتوقعاتكم بشكل صحيح حتى في أصعب الظروف. شفرات القطع تعمل بقوة الطرد المركزي، وهذا يوفر تحديد موقف لأجنحة أثناء التشغيل بحيث يتم الحصول على أفضل الحصاد حتى في أعنف ظروف الحصاد. إذا صادف الشفرات لأي حجر أو مادة صلبة فان لها مقاومة عالية مماثلة، فإنه سيتم العمل على منع الضرر. عجلات رافعة مساعدة الجهاز إلى الأمام في الأرض الرطبة دون الغرق.

وحدة التحكم عن بعد لا يتطلب الصيانة ويمكن أن تعمل الحد الأدنى السلطة. ضبط ارتفاع الشكل هو ممكنا في السابق من خلال ضبط مسامير. وقد تم تجهيز الجهاز بواسطة نظام التعليق 3 نقطة .



HASAT HARMAN MAKİNALARI

HAY EQUIPMENTS AND HARVESTERS

ОБОРУДОВАНИЕ ДЛЯ ЗАГОТОВКИ СЕНА И КОМБАЙНЫ

Technical Specifications		AGT-MT 1200
Length	mm	6200 mm
Width	mm	2200 mm
Height	mm	3250 mm
Weight	kg	2525 kg
Bater Width	mm	1200 mm
Bater Finger Units	pcs	44
Tire Dimensions	inch	750x16
Working Capacity	ton/h	2
Required power	hp	45

HARMAN MAKİNESİ

Harman Makinesi tarladan biçilmiş ürünü batör vasıtası ile harman yapar. Daneyi başak ve kılıfından ayırır, sap kısmını da saman haline getirir. Aspiratör vasıtası ile daneyi saman ve yabancı maddelerden ayırarak temiz mamul elde edilir. Buğday arpa yulaf çavdar gibi ürünleri ve takılan ilave ekipmanlarla fasulye mercimek nohut bakla gibi baklagil ürünlerini de yüksek verimle işler. Ürünü deposuna toplar buradan istenirse çuvallama teşkilatı ile çuvallar veya hidrolik deposu sayesinde römorka dökülebilir. Samanı da arkasına takılan römorka depolar. Hareket halinde iken çalışabilecek şekilde yapılmıştır. Yürürken haznesine atılan ürünü işleyebildiğinde dolayı taşıma olayı ortadan kalkar.

МОЛОТИЛКА

Молотилка собирает собранный с поля продукт. Она отделяет зерна от колоса и кожуры и превращает стебли в солому. Посредством аспиратора зёрна очищаются от соломы и инородных тел. С высокой эффективностью обрабатывает также такие культуры, как пшеница, ячмень, овёс, рожь, а также посредством установки дополнительных узлов обрабатывает фасоль, чечевицу, горох и другие бобовые культуры. Собирает продукт в накопитель, при необходимости, может упаковать продукт в мешки посредством специального механизма или пересыпать в прицеп посредством гидравлического накопителя. Конструкция молотилки позволяет ей работать во время движения. Обработка продукта, пересыпаемого при движении в накопительный резервуар, устраняет необходимости в дополнительной перевозке, а также обеспечивает большую экономию труда и времени.

MULTI PURPOSE MOBILE THRESHER

Multi-purpose mobile thresher makes straw from the harvested stem and makes the stem in to straw. With the duty a help and causes a clean grain storage. Grains like wheat, barley, oat etc. And legumes like beans, broad beans, chick-peas and lentils can be chopped by chancing of just a few apparatuses. It collects the crops into its hopper if the crops must bagged you will be able to bag them and also because of its own hydraulic lifting system you can deliver crops which are collected in to a hopper to a trailer. The straw is blown to tractor pulled at the back of the Bator type multi-purpose harvester the new type has been designed on the base of working in mobile conditions while it is chopping the product has the ability of delivering the cleaned grain in to its hopper so there is no need for collecting the harvested stem together and work it out stationery it now saves from labor and more important from time.

الدراسة (متعدد الأغراض)

وهي تعمل بنظام «بكرة سير» أو باستخدام قضيب دوار (شقط) وهي تعمل بكفاءة عالية مع الشعير والشوفان والقمح وما شابه ذلك إنتاجية عالية وسريعة ومع أدوات إضافية أخرى ، كما يمكنها حصاد العدس والبازل و الفول الخ ويمكن الحصول على محاصيل نظيفة بواسطة أنظمة اهتزاز وهي تحتوى على نظام تعبئة فى أكياس مما يسهل جمع المحاصيل . وهناك قضيب جر مركب فى المقدمة وقضيب آخر فى مؤخرة الآلة مما يسهل الاستخدام . ونسبة نظافة الناتج هي ٩٩٪ ونسبة الحبوب المكسورة ١٪ وكل الأجزاء المتحركة مغطاة لسلامة الاستخدام



HASAT HARMAN MAKİNALARI

HAY EQUIPMENTS AND HARVESTERS

ОБОРУДОВАНИЕ ДЛЯ ЗАГОТОВКИ СЕНА И КОМБАЙНЫ

Technical Specifications		AGT-SC 1200
Height	mm	2500
Width	mm	2800
Length	mm	2600
Weight	kg	1900
Tire Size	inch	10.5 x 80 15.3
Tail Shaft Speed	rpm	540
Moving Speed Option		3
Working Capacity	ton/h	2
Bator Depth	mm	1200
Working Width	mm	1900
Required power	hp	50

OTOMATİK SAP TOPLAMA MAKİNESİ

Buğday, arpa, yulaf, çavdar, soya, mısır ve benzeri tahıl bitkilerinin, saplarının saman haline getirilmesi işleminde kullanılır. Tahıl hasadı neticesinde biçer döverin tarlada bir dizi halinde bıraktığı sapsapları otomatik olarak sap toplama düzeni ile toplar, saman haline getirir ve arkasında çekmekte olduğu römorka doldurur. Üçlü katarın bağlantı durumu çeki kolu ile sağlanmaktadır. Çeki kolu yolda seyir ve tarlada çalışma şartlarına göre iki konum için hazırlanmıştır. Yeni hidrolik sistemi sayesinde yol seyri ve tarladaki çalışma konumunda sap toplama düzeneği istenilen yüksekliğe ayarlanabildiğinden rahatlık sağlar.

Автоматическая Машина Для Сборки Стеблей

В результате уборки зерновых, таких как, ячмень, овёс, рожь, соя, кукуруза, клевер и т.д. автоматически приводит их в тюки сена. Машина автоматически собирает стебли собранного урожая, приводит их в тюки и загружает в тракторные прицепы. Тройное соединение осуществляется рычагом. Рычаг представлен для двух положений в зависимости от маршрута на поле и условий работы. Благодаря гидравлической системе и возможности регулирования высоты сбора стеблей обеспечивает лёгкость эксплуатации.

AUTOMATIC STEM COLLECTOR

Automatic stem collecting straw machine; is a machine which fills the container mounted to its back, with stems brought to the field as rows or masses as a result of reaping cereals such as barley, wheat, rye, oat, trefoil, corn etc. that are automatically collected and made hay. Mechanical drawbar with two locations on the road course and working in the fields are prepared in accordance with the provision.

جامعة القش (التبن) الأوتوماتيكي

بعد الحصاد للأراضي الزراعية مثل القمح والشعير والشوفان والذرة وغيرها، فإنه يبقى على التربة القش والتبن فان وظيفة الآلة ان تجمع هذه القشوش والتبن المتبقي على التربة وبعد هرسها وفرمها تنقله الى الحاوية (الصندوق) الخلفية وتأخذ الآلة قوة دفعها من الجرار مباشرة عن طريق الشفت (الكردان)، والآلة عملية جدا وسهلة الاستعمال.



HASAT HARMAN MAKİNALARI

HAY EQUIPMENTS AND HARVESTERS

ОБОРУДОВАНИЕ ДЛЯ ЗАГОТОВКИ СЕНА И КОМБАЙНЫ

Technical Specifications		AGT-HP2	AGT-HP2S
Height	mm	1300	1300
Width	mm	1600	1800
Length	mm	2600	2700
Weight	kg	600	750
Working Width	mm	1320	1320
Number of Rows	pcs	2	2
Distance Between Row	mm	750	75
Working Capacity	da/h	3	2.5
Power Of tractor	hp	45	65

PATATES HASAT MAKİNESİ

Makine asılır tip ve iki sıra sökümlü kapasitelidir. Patates yumruları bir biri ardına yerleştirilmiş iki farklı özellikteki eleyici tertibatlardan geçerek topraktan arındırılır ve bir namlu şeklinde elenmiş toprağın üzerine toplu olarak serilir. Makine 70 – 75 cm sıra arası mesafede ekilmiş patatesleri, minimum 65 BG gücünde bir traktör vasıtası ile sökme kabiliyetindedir. Traktörün 540 PTO vitesinde, elevatör yaklaşık 300 d/d çalışacak şekilde motor devri ayarlanarak kuyruk milinden tahrik edilen bir makinedir.

Кортофеле Копалка

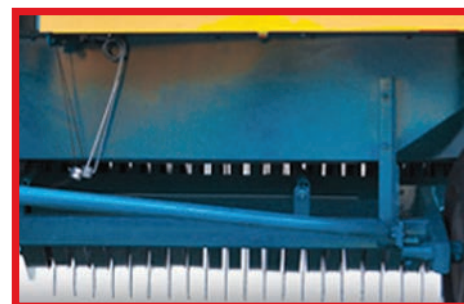
Машина подвесного типа со способностью выкорчевки в два ряда. Клубни картофеля, каждый из которых проходит через просеивающий механизм, очищаются от земли и укладываются в ряд на просеянной земле. Машина обладает способностью выкорчевывания картофельных клубней, посеянных на расстоянии 70-75 см посредством трактора мощностью минимум 65 лс. Эта машина приводится в действие от ВОМ путём регулирования оборотов двигателя трактора мощностью 540 ВОМ и производительности элеватора около 300 об/мин.

POTATO HARVESTER

Machine is connected to the tractor's three-point hitch, which is driven by its own wheel, The movement which is obtained from the wheel transmission is sent to the mechanism is transmitted from the moving belt bucket-wheel transmission mechanism. Potato tubes pass through the buckets on the band get the potatoes on them. Tubes with buckets only keep vibration mechanism is provided. Digging tubes with a scratch-standard distances left leg started. The scratch wings closed by the closure over the tubers. A marker assembly takes place on the machine which works by means of a hydraulic piston assembly on the machine.

حصاد البطاطا

تمتاز هذه الآلة بقابليتها على حصد خطين من محصول البطاطا المسافة بينهما ٦٠ – ٧٠ سم وبمساعدة قسم التحكم في الآلة يمكن للحصاد العمل في التراب الرطب. ويمكن الحصول على مردود أعلى وخاصة في السرعة (تعشيق اول) وبتسارع ذو مستوى ١٠ – ١٢ (متر في الثانية). ويجب على المستخدم ان يشحم الآلة أثناء العمل.



Technical Specifications		AGT-BR2	AGT-BW2	AGT-BW3
Chamber Size	mm	460x360	460x360	460x360
Bale Length	cm	40-120	40-120	40-120
Bale Weight	kg	20-35	20-35	20-35
Twine Box Capacity	pcs	6	6	6
PTO Drive rpm	rpm	540	540	540
Piston Speed	l/min	93	93	93
Feeder Inner-Outer	pcs	3*3	3*3	2*2
Pick-up Width	mm	1650	1650	1400
Rows of Tines	pcs	4	4	4
Tines Per Rows	pcs	20	20	18
Space Between Tines	mm	72	72	70
Weight	kg	1880	1880	2320
Transport Length	mm	5070	5070	5790
Transport Width	mm	5750	5750	2620
Height	mm	1800	1800	1860
Tyre Left	inch	11.5/80-15.3 6 PR	11.5/80-15.3 6 PR	11.5/80-15.3 6 PR
Tyre Right	inch	10.0/80-12 4 PR	10.0/80-12 4 PR	10.0/80-12 4 PR
Track Width	mm	2560	2560	2350
Required Power	hp	45 - 60	45 - 60	55 - 70
Knotters	pcs	2 Ropes	2 Wires	3 Ropes / 3 Wires

HAYVANCILIK EKİPMANLARI

LIVESTOCK FARMING

УБОРОЧНАЯ ТЕХНИКА



BALYA MAKİNESİ

Balya Makinesi tarlanızda biçer döverin bıraktığı sapı yerden alıp haşbaydan geçirerek parçalayarak saman yapar. Samanı istenilen kilo ve ebatta ipli sistemle bağlayarak paketleyen ve bıraktığı balyayı rahatlıkla istif edilebilen ve taşınabilecek hale getiren günümüz teknolojisiyle üretilmiş bir makinedir. Bu Makine aynı zamanda yonca, ot balyası da yapabilmektedir. Buğday, arpa, yulaf, çavdar, gibi tahıl bitkileriyle, fiğ, korunga ve yonca gibi baklagil bitkilerinin hasadı sonrasında tarlada kalan sapları, saman, ve sap olarak balya haline getirir. Makinenin çalışması için gerekli olan güç, traktör kuyruk milinden şaft yardımıyla alınır.

Пресс-Подборщик

Пресс-подборщик подбирает валки соломы, сена, и размельчает, прессует их с последующим вытягиванием соломы. Это оборудование, созданное по передовым технологиям, с целью обмотки сена по требуемым параметрам кг и размеров, что обеспечивает лёгкое сложение и переноску тюков, стогов сена. Кроме того, эта машина способна прессовать в тюки, кипы. Стебли таких зерновых как пшеница, ячмень, овёс, рожь, и бобовых, таких как вика, кормовой клевер и клевер, оставшиеся после сбора урожая, перерабатываются сенные тюки. Подача энергии осуществляется при помощи карданного вала трактора. Быстрая и беззвучная работа, возможность движения вверх-вниз при помощи гидравлической системы трактора и гидравлической системы, расположенной в части пикапа.

SQUARE BALER MACHINE

Square Balers are excellent straw and hay collecting equipment. Optimum design, superior parameters, a long useful life and reliable operations: Regular design updating and improvement makes this offer remain attractive on domestic and international market. The proprietary balanced crank & piston system allows for the elimination of harmful vibrations, affecting both the operator and the tractor, and improve labor conditions. The Z-511 model is equipped with a hydraulic pick-up lifting system. Baler machine, binds faultlessly, bales adjustable from 0,3 meters to 1,3 meters protecting their rectangular side shapes. Tight and strong junction process helps a smooth transport of bales. In the entrance side even in case of extreme material loading, the material stream on collection auger and feeding unit keeps smoothly and without any jamming.

الحاشوشة القرصية (قطاع العشب)

تعمل الآلة عن طريق الشفط الدائري المركب للجرار من الخلف. وصممت الآلة لرزم وحزم البالات الدائرية والمربعة. وايضا لرزم البالات الكبيرة الحجم بسهولة وبسرعة عالية ومردود جيد. وتوفر في العمالة بحيث يكفي عامل واحد للقيام بالعمل بها.

HAYVANCILIK EKİPMANLARI

LIVESTOCK FARMING

УБОРОЧНАЯ ТЕХНИКА



RÖMÖRKLAR

AGROTURK Römorklar 2-3,5-7-9 ton kapasitelerde, standart ve kamyon tipleri üretilmektedir. damperli türlerinde 3 tafada devirmeli römork çeşitleri de vardır. 8 ve 10 ton özel kullanım modellerde üretilmektedir.



TRAILER

AGROTURK Trailers are manufactured in both standard and dumper types in 2-3,5-7-9 ton capacities. There are also side tipping trailers available in dumper types. Special usage models of 8 and 10 tons have been produced

прицеп

Опрокидывающиеся прицепы производятся нашей фирмой грузоподъемностью от 2-х до 10-ти тонн. Прицеп опрокидывается на три стороны: вправо, влево и назад.

مقطورة

صنعت المقطورات في شركة أغروليد بشكلين الأول من الموديل العادي والثاني من موديل القلاب وبسعات

٢-٣-٥-٧-٩ طن



Technical Specifications	AGT	AGT	AGT	AGT
Volume (m3)	3	6	10	12
Weight (kg)	1120	1700	2450	3000
Max. Loaded Weight (kg)	1000	1850	3400	4800
Scale System	Optional	Optional	Optional	Optional
Scale System Sencor Number	3	3	4	4
Helix Number(pcs)	1	1	1	1
Helix Circuit (rpm/min)	50	32	30	30
Blade Number of Helix(pcs)	4	5	10 Big - 5 Little	12 Big - 6 Little
Fixed Blade Number(pcs)	2	2	2	2
Requiried Power(kw/hp)	21 / 30	28 / 50	40 / 54	50 / 68
Tyre Dimensions (Dublex)	10.75 x 15.3	11.5 x 15.3	12.5 x 80 x 15.3	400 x 60 x 15.3

HAYVANCILIK EKİPMANLARI

LIVESTOCK FARMING

УБОРОЧНАЯ ТЕХНИКА



YEM KARMA

Yem Karma Makinaları, yatay helezon sistemli olup tüm yem çeşitleriyle çalışabilmesi ve ön kesime gerek kalmadan karma yapabilmesi için özellikle tasarlanmıştır. 2-3-5-6-8-10-12-20 M3 kapasitelerde üretilen Yem Karma Makineleri büyük ve küçük ölçekli bütün işletmelerin Yem hazırlama işlemlerine çözüm getirmekte ve Sonuç ise; kaliteli ve homojen yem olmaktadır. Homojen bir karışım: hayvanlarınızın, beslenme ve fizyolojik ihtiyaçlarının tamamen karşılanması için gerekli olmaktadır. Özel geliştirilmiş açılı helezon bıçakları; Yonca, Sap vb. lifli yem maddelerinin yeme dahil edilebilecek kadar parçalanmasını sağlamaktadır.

смешивания корма

AGROTURK Кормораздатчик - это идеальная техника для малого и крупного рогатого скота и молочных фермерских хозяйств. Прочная и легкая конструкция, имеет вертикальный шнек со специальными ножами который позволяет с легкостью разрезать квадратные и круглые тюки и смешивать их с другими кормовыми добавками. Техника оснащена ковшем, лентой для подачи и с электронными весами, что придает возможность разделять и подавать корм на одинаковые порции

FEED MIXER

AGROTURK Feed Mixer is an ideal solution for live stock farms. The simple, durable and light weight construction of the machine makes it the best equipment for small dairy and cattle farms. The design of the vertical auger equipped with special designed cutting knives cut the round and square bales at a short time and creates a homogeneous ratio mixed with other feed and additives. There are no dead spots because of the design of the auger and bucket, so it is more hygienic when compared to other mixers on the market. Also there is no feed left in the bucket after unloading. This special design implement with a durable gearbox, makes a long life time and less power needed as compared to the horizontal feed mixer. The feeds can be weighed and rations can be prepared effectively with the optional electronic weighing system.

تغذية الاختلاط

ماكينة خلط الطاعمون من آلة دائمة وخفيفة الوزن , فإنه هو أفضل ومعدات المزارع والألبان واللحوم الصغيرة. تصميم اوجير العمودي مزودة شفرات خاصة مصممة لخفض بالات مستديرة ومربعة في بعض الوقت ويخلق نسبة متجانس مختلطة مع الأعلاف وغيرها من المواد المضافة .



HAYVANCILIK EKİPMANLARI

LIVESTOCK FARMING

УБОРОЧНАЯ ТЕХНИКА

Technical Specifications	AGT-11	AGT-21	AGT-22	AGT-B 22
The can (pcs)	1	1	2	2
Capacity (L)	40	40	thirty	thirty
Pulsator (pcs)	1	2	2	2
Length (mm)	1540	1540	1580	1580
Width (mm)	640	640	800	980
Height (mm)	1050	1050	1050	1050
Вес (kg)	53	55	65	85

SÜT SAĞIM MAKİNESİ

Süt sağım makinelerimiz yağlı ve kuru sistem olmak üzere 2 tipte üretilmektedir bu grupta sağım başlık adetlerine ve güçüm modellerine göre kendi aralarında ayrılmaktadır. Süt sağım makinelerim hassas bir şekilde üretilmesi sayesinde hem hayvanı rahatsız etmeden hemde kanamaya sebep olmadak kaliteli sağım yapılmasını sağlamaktadır.

Доильный Аппарат

AGROTURK Доильные Аппараты производятся следующих видов: 1 бидон 1 пульсатор, 1 бидон 2 пульсатора, 2 бидона 2 пульсатора, а также имеются с бензиновым двигателем. Бидоны производятся из алюминия и хромированного никеля по желанию клиентов.

MILKING MACHINE

AGROTURK Milking Machines are produced as one pulse - one bucket, two pulses - one bucket and two pulses - two buckets with electricity engine and benzene engine. The buckets are made of aluminum or chrome nickel.

الحلابة (ماكينة الحلب)

نَج الحلابة بعدة أنواع . حلابة واحدة بوعاء واحد أو حلابة بوعائين أو حلابتين بوعائين.



AKİS ÇEŞİTLERİ



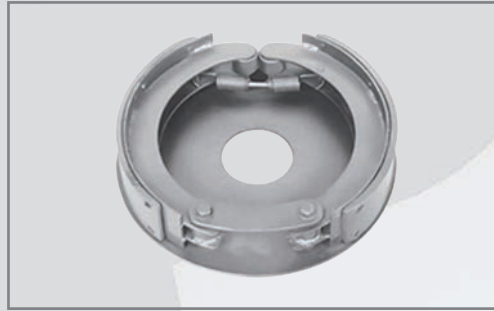
BAĞLANTI APARATLARI



ÇEKİ APARATLARI



HİDROLİK KUMANDA KOLLARI



FREN BALATALARI



FREN CIRCİRLARI



FREN KÖRÜKLERİ



HİDROLİK HORTUM ÇEŞİTLERİ



MENTEŞE ÇEŞİTLERİ

HAYVANCILIK EKİPMANLARI

LIVESTOCK FARMING
УБОРОЧНАЯ ТЕХНИКА



MENTEŞE ÇEŞİTLERİ 2



OK BAŞI ÇEŞİTLERİ



PERNO ÇEŞİTLERİ



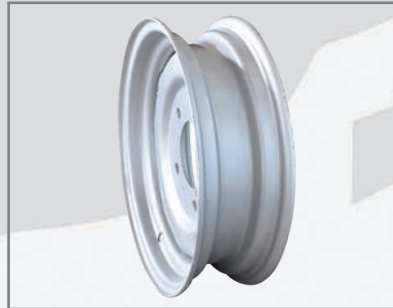
HİDROLİK FREN LİFLERİ



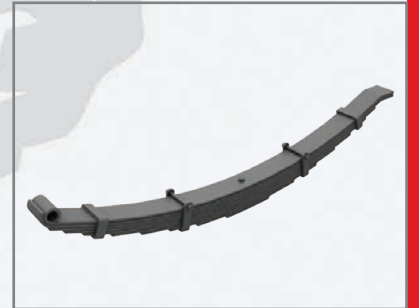
ZİNCİRLİ PİMLER



RÖMORK KANCALARI



RÖMORK JANTLARI



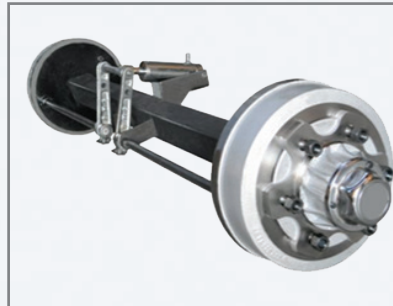
MAKAS ÇEŞİTLERİ



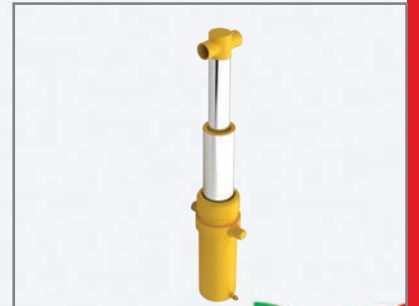
RÖMORK DÖNER ÇEŞİTLERİ



PORYA ÇEŞİTLERİ 2



DİNGİL ÇEŞİTLERİ



LİF ÇEŞİTLERİ



YÜKLEME GRUBU

SOIL PREPARATION MACHINES

ПОГРУЗОЧНАЯ ТЕХНИКА

Technical Dimensions		AGT-CM 404	AGT-CM 406	AGT-CM 408	AGT-CM 506	AGT-CM 508	AGT-CM 5010	AGT-CM 606	AGT-CM 608	AGT-CM 6010	AGT-CM 6012
Diameter of Pipe Ø	(inch- mm)	4"-114	4"-114	4"-114	5"-139	5"-139	5"-139	6"- 168	6"- 168	6"- 168	6"- 168
Length	(mm)	4000	6000	8000	6200	8200	10200	6200	8200	10200	12200
Width	(mm)	1400	1400	1400	1650	1650	1650	1650	1650	1650	1650
Max. Conveying Height	(mm)	2000	2800	3000	2800	3350	3900	2800	3350	3900	4200
Min. Conveying Height	(mm)	1200	1200	1200	2000	2250	2400	2000	2250	2400	2400
Capacity of Conveying	(T/h)	10-15	10-15	10-15	15-20	15-20	15-20	25-30	25-30	25-30	

Motorlu Helezonlar arpa, buğday gibi hububat, ayçiçeği, fasulye vb. bakliyat ürünlerinin yükleme ve boşaltma işlemleri ayrıca redüktörlü motor ile granül maddeler (plastik hammaddesi, Çimento vb.) ürünler için kullanılır. Elektrik motorundan kayış kasnak vasıtasıyla hareket alır. Motorlu helezonlar kapasitesi yükleme yüksekliği ve elektrik motor fazına göre 3 ana çeşidi vardır. Kapasitesine göre boru çapı 114-140-170 mm olmak üzere 3 model olarak imal edilmektedir. Yükleme yüksekliğine göre 4-6-8-10-12 metre olmak üzere 5 model olarak imal edilmektedir. Elektrik motor fazına göre 220 V iki faz (sadece 114 ve 140 mm boru çapı için) ve 380 V üç faz olmak üzere 2 model olarak imal edilmektedir. Yükleme yüksekliği palanga halat sistemi ile ayarlanabilir.

Electric motor powered auger conveyor is used for grains (wheat, barley, corn etc.) and also other manure materials such as granule plastic row material and even cement (with reducer motor). We have there options with these conveyors. Options depend on capacity, maximum conveying high levels and electric motor phase. First option on capacity we have 5 products. The diameter of pipe is starting 114mm-140mm-170mm. Second option on maximum conveying high level option we have 5 products as well. The conveyor length is starting 4-6-8-10-12 meters. Third option on electric motor phase options we have two alternatives 220 or 240 volt (in Ø 114mm and Ø 140mm only) and 380 volt. Conveyor height can be adjustable by manually steel rope system.

Электрический конвейер используется для транспортировки в транспортные средства или на более высокий уровень зерновых материалов. Высота погрузки в зависимости от общей длины машины регулируется системой шнеков. Диаметр трубы 4 "(114 мм), 5" (140 мм), 6 "(170 мм), 7" (200 мм), 8 "(220 мм) и длина 4-6-8-10 -12 м.

يتم استخدام حلزون ذي المحرك والشايف المتحرك أو الحلزون ذي المحرك لتحميل الحبوب وما شابه ذلك إلى وسائل النقل والأماكن العالية. ويمكن تنظيم ارتفاع التحميل في مستوى مطلوب بنظام البكرة حسب طول الماكينة الإجمالية. ويتم تشغيله عن طريق الشايفت من العمود الخلفي. كما يمكن تشغيله بالمحرك الكهربائي المونوفازي عند الرغبة. ويتم تصنيعه بقطر الأنبوب ٥» (١٤٠ مم) والطول ٦-٨-١٠ م.



YÜKLEME GRUBU

SOIL PREPARATION MACHINES

ПОГРУЗОЧНАЯ ТЕХНИКА

Technical Dimensions		AGT-CSM 508	AGT-CSM 5010	AGT-CSM 608	AGT-CSM 6010
Diameter of Pipe Ø	(inch-mm)	5"-139	5"-139	6" - 168	6" - 168
Length	(mm)	8200	10200	8200	10200
Width	(mm)	1650	1650	1650	1650
Max. Conveying Height	(mm)	3350	3900	3350	3900
Min. Conveying Height	(mm)	2250	2400	2250	2400
Capacity of Conveying	(T/h)	20-25	20-25	25-30	25-30
Weight of Machine	(kg)	340	375	320	390
Working Rotation	(rpm)	600	600	600	600
Power of Motor and phase	(hp - V)	4 - 220V	4 - 220V	5.5 - 380V	5.5 - 380V
Required speed of PTO	(rpm)	540	540	540	540

ŞAFTLI MOTORLU HELEZON

Şaftlı Motorlu Helezonlar arpa, buğday gibi hububat ve ayçiçeği, fasulye vb. bakliyat ürünlerinin yükleme ve boşaltma işlemleri için kullanılır. Traktör kuyruk milinden şaft vasıtasıyla veya istenildiği zaman elektrik motorundan kayış kasnak vasıtasıyla hareket alır. Şaftlı motorlu helezonlar kapasitesi, yükleme yüksekliği ve elektrik motor fazına göre 3ana çeşidi vardır. Kapasitesine göre boru çapı 140-170-200 mm olmak üzere 3 model imal edilmektedir. Yükleme yüksekliğine göre 8-10-12 metre olmak üzere 3 model imal edilmektedir. Elektrik motor fazına göre 220 V iki faz (sadece 140 mm boru çapı için) ve 380 V üç faz olmak üzere 2 model olarak imal edilmektedir. Yükleme yüksekliği palanga halat sistemi ile ayarlanabilir.

Шнек С Валом И Электродвигателем

Передвижной шнек с валом и электродвигателем 5" предназначен для транспортировки зерновых в транспортные средства или на более высокий уровень. Высота погрузки зависит от общей длины машины и устанавливается на требуемую величину посредством шкивной системы. Приводится валом, работающим от подвижного вала трактора. При необходимости может приводиться в действие посредством монофазного электродвигателя. Диаметр трубы 5" и длина 6-8-10 м.

AUGER CONVEYOR

PTO Tractor Powered and Electric Motor Powered auger conveyor is used for grains (wheat, barley, corn etc.) We have there options with these conveyors. Options depend on capacity, maximum conveying high levels and powering of conveyors. First option on capacity we have 3 products. The diameter of pipe is starting 140mm-170mm-200mm. Second option on maximum conveying high level we have products as well. The conveyor length is starting 8-10-12 meters. Third option on powering of conveyors we have new solutions 2 in one. The conveyor can be powered by pto tractor and also powered by electric motor phase 220 or 240 volt (Ø 140mm only) and 380 volt (in Ø 140mm, Ø 170mm and Ø 200mm) on same product .

حلزون ناقل الحبوبات (ذو ماطور كهربائي وشفت)

يتم استخدام حلزون ذي المحرك والشايف المتحرك أو الحلزون ذي المحرك لتحميل الحبوب وما شابه ذلك إلى وسائل النقل والأماكن العالية. ويمكن تنظيم ارتفاع التحميل في مستوى مطلوب بنظام البكرة حسب طول الماكينة الإجمالية. ويتم تشغيله عن طريق الشايفت من العمود الخلفي. كما يمكن تشغيله بالمحرك الكهربائي المونوفازي عند الرغبة. ويتم تصنيعه بقطر الأنبوب «5» (140 مم) والطول 6-8-10 م.



YÜKLEME GRUBU

SOIL PREPARATION MACHINES

ПОГРУЗОЧНАЯ ТЕХНИКА

Technical Dimensions		AGT-CD 608	AGT-CD 6010	AGT-CD 6012	AGT-CD 708	AGT-CD 7010	AGT-CD 7012
Diameter of Pipe Ø	(inch-mm)	6" - 168	6" - 168	6" - 168	7"-192	7"-192	7"-192
Length	(mm)	8200	10200	12200	8200	10200	12200
Width	(mm)	1650	1650	1650	1650	1650	1650
Max. Conveying Height	(mm)	2800	3350	3900	3350	3900	4200
Min. Conveying Height	(mm)	2000	2250	2400	2000	2250	2400
Capacity of Conveying	(T/h)	25-30	25-30	25-30	45-50	45-50	45-50
Weight of Machine	(kg)	290	320	340	330	350	400
Working Rotation	(rpm)	600	600	600	600	600	600
Power Required for Engine	(hp)	12	12	12	12	12	12

DİZEL MOTORLU HELEZON

Dizel Motorlu Helezonlar arpa, buğday gibi hububat ve ayçiçeği, fasulye vb. bakliyat ürünlerinin yükleme ve boşaltma işlemleri için kullanılır. Dizel motorundan kayış kasnak vasıtasıyla hareket alır. Dizel Motorlu helezonlar kapasitesi ve yüklemeye yüksekliğine göre 2 ana çeşidi vardır. Kapasitesine göre boru çapı 170-200 mm olmak üzere 2 model imal edilmektedir. Yükleme yüksekliğine göre 8-10-12 metre olmak üzere 3 model imal edilmektedir. Yükleme yüksekliği palanga halat sistemi ile ayarlanabilir.

ШНЕК С ДИЗЕЛЬНЫМ ДВИГАТЕЛЕМ

Элеватор диаметром 6" (165 мм) и длина трубы 8-10-12 м, который работает на дизельном, бензинном, электрическом двигателе.

DIESEL ENGINE POWERED

Diesel Engine Powered auger conveyor is used for grains (wheat, barley, corn etc.) We have two options with these conveyors. Options depend on capacity, maximum conveying high levels. First option on capacity demands we have 2 products. The diameter of pipe is starting 170mm-200mm. Second option on maximum conveying high level we have 3 products. The conveyor length is starting 8-10-12 meters. Conveyor height can be adjustable by manually steel rope system.

حلزون ناقل الحبوبات (نو ماطور ديزل)

هو ناقلة متحركة للحبوب بقطر 6" (165 مم) وفي طول 8-10-12م، تعمل بالمحرك الكهربائي والمازوت،



YÜKLEME GRUBU

SOIL PREPARATION MACHINES

ПОГРУЗОЧНАЯ ТЕХНИКА

Technical Specifications		AGT-CB 8	AGT-CB 10	AGT-CB 12
Total Length	cm	800	1000	1200
Total Width	mm	1800	1800	1800
Max. Conveying Height	mm	3500	4500	5000
Min. Conveying Height	mm	2000	2300	2600
Rotation of belt	rpm	63	63	63
Power of Motor	hp	1,5	2	2

Таşıма bandı kutu, paket, çuval, çakıl, kum, yem ve benzeri ürünlerin yerden yukarıya doğru veya araca yükleme yapmak için kullanılır. Yükleme yüksekliği makine toplam uzunluğuna bağlı olarak palanga sistemi ile istenilen yüksekliğe ayarlanabilir. Uzunluk olarak 8 – 10 metre üretimimiz vardı. Hareket trifaze – monofaze , 63 dev/dak rediktörlü elektrik motorundan alır. «steğe ve çalışma şartlarına göre çeşitli bant desenleri takılabilir.Bu ürünümüz çeşitli tarım alet ve makineleri ile değişik malzemelerin kısa mesafeli taşınması römork veya kamyonu yüklenmesi ve indirilmesi işlerinde kullanılan ekipmandır. Traktör hidrolik kollarına takılarak kullanılır.

Транспортёр предназначен для перемещения коробок, пакетов, мешков, щебня, песка, корма и подобной продукции в направлении снизу вверх или непосредственно для загрузки на транспортные средства. Высота погрузки зависит от общей длины машины и устанавливается на требуемую величину посредством шкивной системы. Длина машины составляет 8-10 метров. Машина приводится в действие трёхфазным-однофазным электродвигателем с редуктором 63 об/мин. В зависимости от рабочих условий и по необходимости могут устанавливаться ленты с разным узором. Эта машина используется для транспортировки различных видов сельскохозяйственного оборудования и машин на короткое расстояние или для их погрузки на прицеп или грузовик и разгрузки. Надевается на гидравлические рычаги трактора.

Mobile Conveyor Belt is used for carrying every kind of materials such as boxes, bags or packs from ground to the top or upper side. It has adjustable carrying high between 150 ca Mobile Conveyor Belt is used for carrying every kind of materials such as boxes, bags or packs from ground to the top or upper side. It has adjustable carrying high between 150 cm - 350 cm or 450 cm (It depends on conveyor length) It has 8-10-12 m length. It is operated by 1.5 hp - 2 hp electrical motor (220 V or 380 V) with 63 rpm redactor. It is manufactured V or U type belt according to customer.

يستخدم حزام النقل لنقل كل أنواع المواد مثل علب وأكياس.فانها تنقل البضائع من الأرض الى مكان اعلى والعكس صحيح. وعن طريق تعديل ارتفاع الآلة فانها ترفع البضائع ما بين ١٥٠ إلى ٣٥٠ سم - ٤٥٠ - ٥٠٠ سم (ان ذلك يعتمد على طول الحزام الناقل) ولها طول ٨-١٠ م. يتم تشغيله بنسبة ١,٥ حصان - ٢ حصان المحرك الكهربائي مع ٦٣ دورة في الدقيقة والجربكس المخفض. ويتم تصنيع الحزام الناقل على شكلين مختلفين على حسب طلب الزبون شكل «يو» او شكل «في».



YÜKLEME GRUBU

SOIL PREPARATION MACHINES

ПОГРУЗОЧНАЯ ТЕХНИКА

Technical Specifications		AGT-BLSL	AGT-BLDL	AGT-BLSH	AGT-BLDH
Total Width	mm	980	980	980	980
Total Length	mm	2620	2720	2620	2720
Total Height	mm	1500	1500	1500	1500
Working Width	mm	780	780	780	780
Bunker Capacity	m ³	200	200	200	200
Total Weight	kg	160	170	180	190
Max. Loading Height	mm	3400	5000	3400	5000
Working Capacity	m ³ /h	9	9	9	9
Hydraulic Cylinder Bar	Pcs	1	2	1	2

TRAKTÖR ARKA YÜKLEYİCİ

Traktörün arka kısmındaki üç nokta askı düzenine bağlanarak kum, çiftlik gübresi v.b. materyallerin yüklenmesinde kullanılır. Hidrolik kaldırma ve mekanik boşaltma düzenli bir arka yükleyicidir. Yükleyici; ana çatı, kepçe, mekanik boşaltma düzeni ve hidrolik kaldırma düzeni olmak üzere dört kısımdan oluşmaktadır. Traktör Arka Yükleyici, tek pistonlu, çift pistonlu ve uzatmalı,uzatmasız olmak üzere dört tiptir

Шнек С Дизельным Двигателем

Подключив три точки подвески макет, который был запущен в задней части тракторов, такие как сельскохозяйственных удобрений материалы, используемые для установки песка. Гидравлические подъема и механическая обработка на регулярной на спине. Инсталлятор, основная крыша, совок, механической вытяжной макет и гидравлические подъемные схемы в четырех частях. Существует два вида: один поршневых и двойным поршнем.

TRACTOR BACK LOADER

It is used for loading sugar beets, potatoes, straw, soil and fertilizer. They are produced in two types – with automatic control dumper and mechanic manual dumper.

- It can make an unloading to 4.5 m. height.
- The soil opening width ranges to 80-120 cm.
- Chassis whose length can be adjustable.
- Lift safeguard.

مغرفة خلفي

يمكن تعشيق (تركيب) المغرفة من الخلف من ثلاث نقاط ويكل سهولة. وقد صممت الآلة لحمل أثقال مت عدة (تراب، حجارة، علف، بذور، زلط، حطب وغيرها) ويمكن رفع الأثقال بطريقة هيدروليكية تتحكم فيها يدويا. وأثناء التفريغ أيضا تسحب المقبض يدويا. وهي سهل الاستعمال في كل المجالات.

